

Vydavateľ: **PPA - ATIS**
 Dobrovičova 12
 815 26 Bratislava
 Tel.: **02 / 53 41 74 19**
 Fax: **02 / 53 41 81 47**
 e-mail: atis@apa.sk
ATIS na INTERNETE
www.apa.sk

V tomto čísle:

1. Ponuka a dopyt v decembri
Cena mlieka mierne klesla, nákup sa v decembri zvýšil
Nákup od nákupcov mlieka stúpol, cena sa tiež oslabila
2. Nákupné ceny a množstvo nákupu mlieka od producentov v decembri
Nákupné ceny a množstvo nákupu mlieka od nákupcov v decembri
3. Odbytové ceny mlieka a mliečnych výrobkov v decembri
7. Predaj konzumného mlieka a syrov klesol
8. Odbytové ceny mlieka a mliečnych výrobkov v 4. týždni 2012
9. Vývoj odbytových cien vybraných mliečnych výrobkov v rokoch 2011 až 2012
10. Ceny mlieka a mliečnych výrobkov vo svete
Nákupné ceny mlieka vo svete
11. Nákupné ceny mlieka v ČR
Odbytové ceny mlieka a mliečnych výrobkov v ČR
Odbytové ceny mlieka a mliečnych výrobkov v 4. týždni 2012 v ČR
12. Nákupné ceny kravského mlieka v Maďarsku
Odbytové ceny mlieka a mliečnych výrobkov v Maďarsku
Odbytové ceny spracovateľov mlieka a mliečnych výrobkov v Poľsku
13. Počet dojníc v Nemecku vzrástol
Jogurty s nižším obsahom cukru a aditív vo Švajčiarsku
Dopyt po syroch a jogurtoch v Nemecku stúpol
14. Ceny mliečnych výrobkov v Rusku
Nákupné ceny kravského mlieka vo vybraných krajinách EÚ

Vývoj odbytových cien (4. týždeň 2012)

Polotučné mlieko trvanlivé	↔
Maslo čerstvé, 100 - 250 g balenie	↔
Maslo bloky 16 % vody	↓
Eidam 45 % t. v. s., tehla	↑
Tvaroh mäkký, 250 g balenie	↓

ISSN 1336-4391

Ponuka a dopyt v decembri

Surové mlieko – ponuka surového mlieka sa zvýšila, nákup bol o 6,5 % vyšší ako v novembri 2011. Nákupná cena poklesla o 0,3 % na 32,21 €/100 kg.

Maslo – v decembri sa predalo spolu 502,4 t masla, čo bolo o 3,1 % viac ako v novembri 2011.

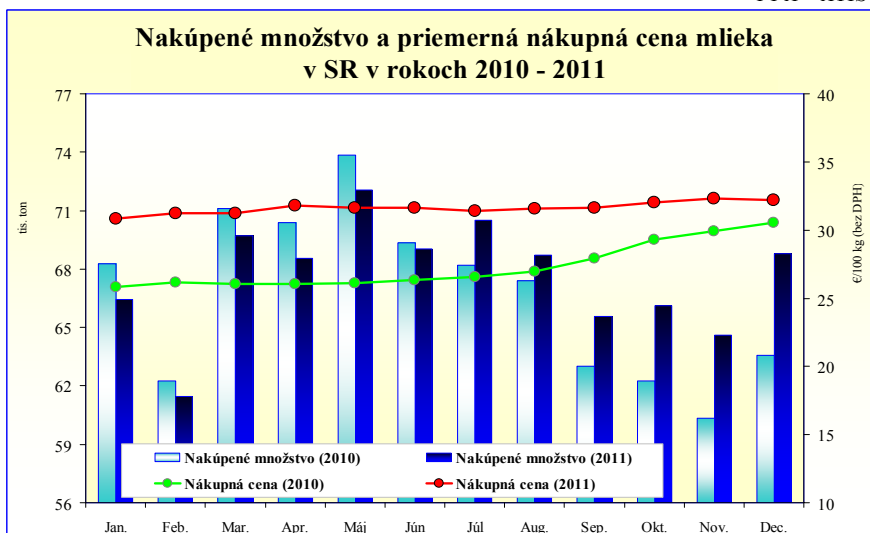
Syry – Predaj syrov spolu (bez tavených) sa v porovnaní s novembrom 2011 znížil o 5,2 % na 1 525,5 t. Odbytová cena Eidamskej tehly 45 % t. v. s. sa mierne zvýšila (0,1 %) na 440,80 €/100 kg. PPA – ATIS

Cena mlieka mierne klesla, nákup sa v decembri zvýšil

Spracovatelia nakúpili od producentov v decembri spolu 68 789 t surového mlieka, čo bolo v porovnaní s novembrom o 6,5 % viac. Medziročne bol nákup mlieka vyšší o 8,2 %. V Q. triede nakúpili spracovatelia 47 808 t mlieka, o 8,5 percenta viac ako v novembri 2011. Nákup v 1. triede poklesol o 0,9 % na 19 676 t mlieka. Neštandardného mlieka bolo až 1 305 t, v porovnaní s 11. mesiacom minulého roka to bolo o 85,3 % viac.

Priemerná nákupná cena mlieka sa v porovnaní s novembrom mierne znížila (-0,3 %) na 32,21 €/100 kg, medziročne sa upevnila o 5,4 %. Cena mlieka Q. triedy bola o 0,1 % vyššia ako pred mesiacom. Za mlieko 1. triedy kvality zaplatili spracovatelia o 1,1 % menej ako v novembri 2011, cena dosiahla úroveň 31,92 €/100 kg. Neštandardné mlieko bolo o 9,4 % drahšie ako v 11. mesiaci 2011. Medziročne sa upevnili ceny mlieka vo všetkých kvalitatívnych triedach: v Q. triede o 6,0 %, v 1. triede o 3,6 % a neštandardné mlieko v porovnaní s decembrom 2010 zdraželo o 16,2 %.

Na celkovom nákupe sa mlieko Q. triedy podieľalo 69,5 %, mlieka 1. triedy bolo v decembri 28,6 % a neštandardné mlieko tvorilo z nákupu 1,9 %.

PPA – ATIS

Graf: PPA – ATIS

Nákup od nákupcov mlieka stúpol, cena sa tiež oslabila

Od nákupcov nakúpili spracovatelia v poslednom mesiaci 2011 spolu 32 660 ton mlieka, čo predstavovalo v porovnaní s novembrom 2011 nárast o 11,4 %. V Q. triede kvality stúpol nákup mlieka o 18,8 % na 26 239 t. V 1. triede kvality naopak, nákup od nákupcov klesol o 11,8 % na 6 967 t. Neštandardného mlieka nakúpili spracovatelia od nákupcov 277 t. Priemerná nákupná cena od nákupcov sa v porovnaní s novembrom 2011 znížila o 0,2 % na 32,41 €/100 kg. Medziročne sa upevnila o 7,1 %.

PPA – ATIS.

Nákupné ceny a množstvo nákupu mlieka od producentov v decembri
Ceny sa uvádzajú v €/100 kg bez DPH

Názov produktu	Množstvo/ cena	Otz	Ots	Otv	SR spolu		Vývoj v %	
					Decem.	Novem.	12./11.2011	12.2011/10
Surové kravské Mlieko, Q. trieda	Množstvo (t)	28 742	9 518	9 548	47 808	44 055	8,5	10,7
	Min. cena	29,41	30,11	29,69	29,41	30,46	-3,4	2,7
	Max. cena	34,77	38,84	33,29	38,84	38,83		19,0
	Priem. cena	32,66	32,32	32,13	32,49	32,46	0,1	6,0
	<i>Vývoj ceny v %</i>	<i>0,1</i>	<i>-0,1</i>	<i>0,1</i>	<i>*2</i>	<i>x</i>	<i>x</i>	<i>x</i>
Surové kravské mlieko, 1. trieda	Množstvo (t)	13 465	3 540	2 671	19 676	19 852	-0,9	1,3
	Min. cena	30,00	31,64	30,81	30,00	30,00		12,3
	Max. cena	34,03	33,15	32,91	34,03	34,00	0,1	-5,1
	Priem. cena	31,83	32,29	31,90	31,92	32,26	-1,1	3,6
	<i>Vývoj ceny v %</i>	<i>-1,2</i>	<i>-0,4</i>	<i>-1,1</i>	<i>*2</i>	<i>x</i>	<i>x</i>	<i>x</i>
Surové kravské mlieko, neštandard	Množstvo (t)	367	592	346	1 305	704	85,3	36,2
	Min. cena	11,24	12,53	17,48	11,24	11,27	-0,3	0,6
	Max. cena	30,86	30,53	32,38	32,38	31,07	4,2	11,2
	Priem. cena	24,26	28,72	25,32	26,57	24,29	9,4	16,2
	<i>Vývoj ceny v %</i>	<i>-1,1</i>	<i>12,4</i>	<i>12,6</i>	<i>*2</i>	<i>x</i>	<i>x</i>	<i>x</i>
Surové kravské mlieko spolu	Množstvo (t)	42 575	13 650	12 565	68 789	64 611	6,5	8,2
	Obsah tuku v %	3,97	3,94	3,90	3,95	3,98	-0,6	0,4
	Obsah biel. v %	3,50	3,48	3,41	3,48	3,49	-0,4	1,0
	Min. cena	29,41	31,07	30,15	29,41	30,73	-4,3	10,1
	Max. cena	34,77	38,84	32,65	38,84	38,83		8,3
	Priem. cena	32,32	32,16	31,90	32,21	32,31	-0,3	5,4
	<i>Vývoj ceny v %</i>	<i>-0,3</i>	<i>-0,4</i>	<i>-0,3</i>	<i>*2</i>	<i>x</i>	<i>x</i>	<i>x</i>

Zdroj: Výkaz ML (MPRV SR) 6 - 12
*Otz - Oblasť trhu západ (Bratislavský kraj, Trnavský kraj, Trenčiansky kraj, Nitriansky kraj), Ots - Oblasť trhu stred (Žilinský kraj, Banskobystrický kraj), Otv - Oblasť trhu východ (Košický kraj, Prešovský kraj), *2 údaj je uvedený v predposlednom stĺpci Vývoj.*
Nákupné ceny a množstvo nákupu mlieka od nákupcov v decembri
Ceny sa uvádzajú v €/100 kg bez DPH

Názov produktu	Množstvo/ cena	Otz	Ots	Otv	SR spolu		Vývoj v %	
					Decem.	Novem.	12./11.2011	12.2011/10
Surové kravské Mlieko, Q. trieda	Množstvo (t)	13 236	5 065	7 938	26 239	22 093	18,8	20,5
	Min. cena	30,20	32,29	32,40	30,20	30,20		7,1
	Max. cena	33,65	34,46	33,71	34,46	34,95	-1,4	7,7
	Priem. cena	32,41	32,51	33,09	32,64	32,66	-0,1	7,1
	<i>Vývoj ceny v %</i>	<i>1,1</i>	<i>-1,0</i>	<i>-0,4</i>	<i>*2</i>	<i>x</i>	<i>x</i>	<i>x</i>
Surové kravské mlieko, 1. trieda	Množstvo (t)	2 782	1 378	1 984	6 143	6 967	-11,8	9,2
	Min. cena	30,28	30,00	31,65	30,00	29,20	2,7	8,7
	Max. cena	34,03	35,45	32,79	35,45	35,44		5,8
	Priem. cena	31,62	31,80	32,05	31,80	32,17	-1,2	5,8
	<i>Vývoj ceny v %</i>	<i>-1,6</i>	<i>-0,4</i>	<i>-0,8</i>	<i>*2</i>	<i>x</i>	<i>x</i>	<i>x</i>
Surové kravské mlieko, neštandard	Množstvo (t)	142	31	104	277	264	4,9	-58,9
	Min. cena	21,44	11,27	21,96	11,27	21,38	-47,3	-30,6
	Max. cena	27,14	24,57	30,79	30,79	30,42	1,2	4,9
	Priem. cena	24,88	20,58	24,07	24,10	25,89	-6,9	-3,2
	<i>Vývoj ceny v %</i>	<i>-5,6</i>	<i>-18,9</i>	<i>-4,9</i>	<i>*2</i>	<i>x</i>	<i>x</i>	<i>x</i>
Surové kravské mlieko spolu	Množstvo (t)	16 160	6 474	10 026	32 660	29 325	11,4	16,4
	Min. cena	30,20	29,89	32,20	29,89	29,20	2,4	9,8
	Max. cena	33,00	35,45	33,45	35,45	35,44		5,8
	Priem. cena	32,21	32,30	32,79	32,41	32,48	-0,2	7,1
	<i>Vývoj ceny v %</i>	<i>0,6</i>	<i>-0,9</i>	<i>-0,5</i>	<i>*2</i>	<i>x</i>	<i>x</i>	<i>x</i>

*Zdroj: Výkaz ML (MPRV SR) 6 - 12, *2 údaj je uvedený v predposlednom stĺpci Vývoj.*

Odbytové ceny mlieka a mliečnych výrobkov v decembri
Ceny sa uvádzajú v €/100 kg bez DPH, množstvo (predané) v t

Názov produktu	Množstvo/ cena	Otz	Ots	Otv	SR spolu		Vývoj v %	
					Decem.	Novem.	12. / 11. 2011	12. 2011/10
Konzumné mlieko spolu	Množstvo (t)	13 000,4	45,8	5 809,0	18 855,2	21 392,1	-11,9	7,2
	Min. cena	41,52	39,21	38,94	38,94	38,39	1,4	7,8
	Max. cena	48,88	53,68	45,06	53,68	53,80	-0,2	12,1
	Priem. cena	45,88	40,02	44,85	45,55	45,37	0,4	2,2
	Vývoj (€/100 kg)	0,34	0,26	-0,16	0,18			
	Vývoj (%)	0,7	0,7	-0,4	*2			
Polotučné mlieko, PE vrecká, 1 l balenie	Množstvo (t)	428,5	*1	*1	488,4	542,4	-10,0	-14,0
	Min. cena	36,86			35,06	35,92	-2,4	8,1
	Max. cena	47,06			47,06	46,37	1,5	10,0
	Priem. cena	42,38			41,78	42,52	-1,7	11,2
	Vývoj (€/100 kg)	-0,82			-0,74			
	Vývoj (%)	-1,9			*2			
Polotučné mlieko, trvanlivé, 1 l krabica	Množstvo (t)	10 207,6	-	*1	13 021,7	14 812,7	-12,1	14,7
	Min. cena	43,05			42,55	42,34	0,5	11,9
	Max. cena	46,00			46,00	44,78	2,7	
	Priem. cena	44,33			43,94	43,53	1,0	3,0
	Vývoj (€/100 kg)	0,77			0,41			
	Vývoj (%)	1,8			*2			
Polotučné mlieko, ostatné balenia	Množstvo (t)	1 041,1	*1	1 108,8	2 159,0	2 486,9	-13,2	-6,8
	Min. cena	40,47		41,10	38,08	36,30	4,9	1,6
	Max. cena	57,94		43,66	57,94	58,85	-1,5	2,7
	Priem. cena	54,96		43,37	48,94	49,34	-0,8	-1,0
	Vývoj (€/100 kg)	-1,03		0,01	-0,40			
	Vývoj (%)	-1,8			*2			
Smotana spolu	Množstvo (t)	1 351,8	42,4	320,6	1 714,8	1 573,8	9,0	2,2
	Min. cena	112,06	113,71	109,88	109,88	103,26	6,4	6,7
	Max. cena	215,30	216,78	180,21	216,78	215,23	0,7	3,9
	Priem. cena	171,82	129,06	149,73	166,64	164,41	1,4	4,5
	Vývoj (€/100 kg)	2,26	6,11	-0,71	2,23			
	Vývoj (%)	1,3	5,0	-0,5	*2			
Smotana – obsah tuku nižší ako 29 %	Množstvo (t)	1 015,6	38,8	148,5	1 202,9	1 159,1	3,8	4,1
	Min. cena	103,27	113,71	90,84	90,84	91,02	-0,2	-0,5
	Max. cena	162,36	158,31	115,52	162,36	170,37	-4,7	3,6
	Priem. cena	146,01	120,82	107,45	140,44	142,99	-1,8	6,2
	Vývoj (€/100 kg)	-3,08	3,29	-4,30	-2,55			
	Vývoj (%)	-2,1	2,8	-3,8	*2			
Smotana sladká 10 – 12 %, 180 - 500 g balenie	Množstvo (t)	360,1	-	-	360,1	320,1	12,5	-0,6
	Min. cena	100,77			100,77	118,91	-15,3	-17,6
	Max. cena	160,01			160,01	160,70	-0,4	8,7
	Priem. cena	130,19			130,19	134,29	-3,1	1,9
	Vývoj (€/100 kg)	-4,10			-4,10			
	Vývoj (%)	-3,1			*2			
Smotana kyslá 10 - 16 %, 180 - 500 g balenie	Množstvo (t)	448,9	37,7	*1	562,7	549,0	2,5	1,7
	Min. cena	103,93	113,71		97,10	97,10		12,2
	Max. cena	190,71	158,31		190,71	188,81	1,0	2,8
	Priem. cena	143,39	120,91		136,36	127,53	6,9	9,9
	Vývoj (€/100 kg)	10,27	3,49		8,83			
	Vývoj (%)	7,7	3,0		*2			
Smotana sladká 33 %, 150 - 500 g balenie	Množstvo (t)	244,6	*1	160,0	405,3	303,6	33,5	9,0
	Min. cena	205,00		154,18	154,18	154,12		
	Max. cena	257,13		191,09	257,13	258,00	-0,3	4,6
	Priem. cena	255,52		184,25	227,33	226,40	0,4	3,7
	Vývoj (€/100 kg)	-0,75		-1,12	0,93			
	Vývoj (%)	-0,3		-0,6	*2			

Zdroj: Výkaz ML (MPRV SR) 6 – 12
*Otz - Oblasť trhu západ (Bratislavský kraj, Trnavský kraj, Trenčiansky kraj, Nitriansky kraj), Ots - Oblasť trhu stred (Žilinský kraj, Banskobystrický kraj), Otv - Oblasť trhu východ (Košický kraj, Prešovský kraj), *1 údaj nezverejňujeme (menej ako traja respondenti), *2 údaj je uvedený v predposlednom stĺpci Vývoju.*

Odbytové ceny mlieka a mliečnych výrobkov v decembri
Ceny sa uvádzajú v €/100 kg bez DPH, množstvo (predané) v t

Názov produktu	Množstvo/ cena	Otz	Ots	Otv	SR spolu		Vývoj v %	
					Decem.	Novem.	12./11.2011	12.2011/10
Kyslomliečne výrobky vrátane jogurtov	Množstvo (t)	1 567,9	526,2	473,3	2 567,4	3 179,5	-19,3	0,5
	Min. cena	61,53	55,93	64,78	55,93	55,96	-0,1	15,7
	Max. cena	137,49	140,64	130,01	140,64	148,08	-5,0	-8,7
	Priem. cena	127,32	138,56	113,67	127,11	129,76	-2,0	6,0
	Vývoj (€/100 kg)	-0,99	-7,50	-3,39	-2,65			
	Vývoj (%)	-0,8	-5,1	-2,9	*2			
Jogurt biely s obs. tuku min. 3 % a menej ako 10 % 125 – 175 g balenie	Množstvo (t)	21,9	-	*1	35,1	42,4	-17,2	-16,3
	Min. cena	116,82			108,20	117,04	-7,6	-3,3
	Max. cena	155,04			155,04	160,25	-3,3	
	Priem. cena	126,60			133,50	134,53	-0,8	-4,6
	Vývoj (€/100 kg)	-0,83			-1,03			
	Vývoj (%)	-0,7			*2			
Jogurt ovocný s obs. tuku min. 3 % a menej ako 10 % 125 – 175 g balenie	Množstvo (t)	*1	*1	*1	388,4	477,4	-18,6	-9,2
	Min. cena				117,95	115,42	2,2	15,9
	Max. cena				185,81	190,01	-2,2	-1,9
	Priem. cena				177,48	180,60	-1,7	6,1
	Vývoj (€/100 kg)				-3,12			
	Vývoj (%)				*2			
Jogurt ovocný s obs. tuku viac ako 0,5 % a menej ako 3 %, 125 – 175 g balenie	Množstvo (t)	*1	*1	-	180,8	245,2	-26,2	3,8
	Min. cena				107,09	105,72	1,3	-1,7
	Max. cena				142,41	141,24	0,8	9,7
	Priem. cena				135,27	133,82	1,1	6,2
	Vývoj (€/100 kg)				1,45			
	Vývoj (%)				*2			
Jogurtový nápoj ovocný s obs. tuku do 4,6 % 150 - 400 g balenie	Množstvo (t)	*1	*1	*1	41,6	68,0	-38,9	12,4
	Min. cena				85,83	89,58	-4,2	8,1
	Max. cena				147,45	180,86	-18,5	0,1
	Priem. cena.				133,71	145,55	-8,1	7,2
	Vývoj (€/100 kg)				-11,84			
	Vývoj (%)				*2			
Acidofilné mlieko, 150 – 250 g balenie	Množstvo (t)	*1	-	29,6	110,4	142,8	-22,6	-9,8
	Min. cena			71,85	71,85	71,89	-0,1	6,1
	Max. cena			76,47	122,21	121,22	0,8	-18,3
	Priem. cena			72,41	108,39	106,70	1,6	4,4
	Vývoj (€/100 kg)				1,69			
	Vývoj (%)				*2			
Nápoje na báze mlieka a srvátky	Množstvo (t)	*1	*1	*1	63,5	47,8	32,7	50,2
	Min. cena				40,00	40,00		-31,4
	Max. cena				118,96	118,97		20,5
	Priem. cena.				99,97	92,93	7,6	12,2
	Vývoj (€/100 kg)				7,04			
	Vývoj (%)				*2			
Sušené mliečne výrobky spolu	Množstvo (t)	*1	*1	*1	109,3	167,6	-34,8	-51,0
	Min. cena				237,04	238,97	-0,8	12,6
	Max. cena				419,27	320,20	30,9	26,8
	Priem. cena				299,45	277,89	7,8	13,2
	Vývoj (€/100 kg)				21,56			
	Vývoj (%)				*2			
Maslo (82 – 90 % tuku) (najviac 16 % vody)	Množstvo (t)	85,6	282,5	134,3	502,4	487,4	3,1	3,5
	Min. cena	420,30	363,68	469,02	363,68	365,06	-0,4	23,6
	Max. cena	491,21	507,18	550,00	550,00	554,00	-0,7	-1,6
	Priem. cena	446,27	480,35	501,19	480,11	474,00	1,3	5,2
	Vývoj (€/100 kg)	4,51	13,89	-7,26	6,11			
	Vývoj (%)	1,0	3,0	-1,4	*2			

Zdroj: Výkaz ML (MPRV SR) 6 – 12
*Otz – Oblasť trhu západ (Bratislavský kraj, Trnavský kraj, Trenčiansky kraj, Nitriansky kraj), Ots – Oblasť trhu stred (Žilinský kraj, Banskobystrický kraj), Otv – Oblasť trhu východ (Košický kraj, Prešovský kraj), *1 údaj nezverejňujeme (menej ako traja respondenti), *2 údaj je uvedený v predposlednom stĺpci Vývoju.*

Odbytové ceny mlieka a mliečnych výrobkov v decembri
Ceny sa uvádzajú v €/100 kg bez DPH, množstvo (predané) v t

Názov produktu	Množstvo/ cena	Otz	Ots	Otv	SR spolu		Vývoj v %	
					Decem.	Novem.	12./11.2011	12.2011/10
Maslo čerstvé formované, 100 - 250 g balenie (16 % vody)	Množstvo (t)	75,4	268,0	134,2	477,6	461,4	3,5	3,8
	Min. cena	420,46	363,68	469,11	363,68	365,06	-0,4	23,6
	Max. cena	498,75	512,67	550,00	550,00	554,00	-0,7	-4,4
	Priem. cena	443,16	482,63	501,27	481,63	475,95	1,2	4,7
	Vývoj (€/100 kg)	0,62	13,87	-7,23	5,68			
	Vývoj (%)	0,1	3,0	-1,4	*2			
Maslo bloky (16 % vody)	Množstvo (t)	10,2	14,5	*1	24,8	26,0	-4,3	-2,0
	Min. cena	388,00	410,00		388,00	310,34	25,0	39,8
	Max. cena	488,02	461,78		488,02	469,12	4,0	3,8
	Priem. cena	469,27	438,16		450,83	439,36	2,6	15,5
	Vývoj (€/100 kg)	48,58	1,39		11,47			
	Vývoj (%)	11,5	0,3		*2			
Ostatné výrobky z mliečneho tuku (nátierky)	Množstvo (t)	378,5	*1	-	419,2	476,6	-12,0	12,2
	Min. cena	246,78			246,78	248,32	-0,6	4,4
	Max. cena	292,50			292,50	298,81	-2,1	1,0
	Priem. cena	262,51			264,22	265,71	-0,6	1,1
	Vývoj (€/100 kg)	-1,93			-1,49			
	Vývoj (%)	-0,7			*2			
Syry spolu bez tavených syrov	Množstvo (t)	818,1	398,2	309,3	1 525,5	1 608,9	-5,2	-3,0
	Min. cena	228,76	240,59	231,70	228,76	225,28	1,5	-3,9
	Max. cena	465,41	824,74	531,45	824,74	824,82		-16,4
	Priem. cena	350,84	461,17	402,12	390,03	389,12	0,2	0,6
	Vývoj (€/100 kg)	17,98	9,22	-8,56	0,91			
	Vývoj (%)	5,4	2,0	-2,1	*2			
Syry vyrobené len z kravského mlieka	Množstvo (t)	772,4	242,1	278,9	1 293,5	1 357,2	-4,7	-4,0
	Min. cena	228,76	240,59	231,70	228,76	225,28	1,5	6,7
	Max. cena	460,95	700,30	525,00	700,30	679,44	3,1	-29,0
	Priem. cena	343,79	446,96	394,78	374,10	372,80	0,3	-1,6
	Vývoj (€/100 kg)	10,94	13,74	-8,68	1,30			
	Vývoj (%)	3,3	3,2	-2,2	*2			
Syry vyrobené len z ovčieho mlieka	Množstvo (t)	*1	8,4	*1	29,9	37,0	-19,1	-12,6
	Min. cena		571,72		442,00	365,10	21,1	4,3
	Max. cena		910,00		910,00	910,00		-5,6
	Priem. cena		813,36		548,90	515,42	6,5	1,8
	Vývoj (€/100 kg)		36,60		33,48			
	Vývoj (%)		4,7		*2			
Bryndza zimmá, 125 – 250 g balenie	Množstvo (t)	*1	78,0	*1	105,3	118,2	-10,9	-2,0
	Min. cena		373,00		345,00	343,80	0,3	6,8
	Max. cena		561,26		561,26	542,20	3,5	11,1
	Priem. cena		450,42		458,78	460,32	-0,3	13,9
	Vývoj (€/100 kg)		0,76		-1,54			
	Vývoj (%)		0,2		*2			
Polotvrde syry (VBHS = 55 až 61 %)	Množstvo (t)	156,4	89,5	*1	354,6	386,0	-8,1	-7,8
	Min. cena	358,84	428,64		317,15	319,95	-0,9	5,6
	Max. cena	556,07	907,42		907,42	852,58	6,4	-12,6
	Priem. cena	385,29	557,55		451,14	441,89	2,1	-1,3
	Vývoj (€/100 kg)		12,07		9,25			
	Vývoj (%)		2,2		*2			
Eidamská tehla, 45 % t. v. s.	Množstvo (t)	*1	43,8	*1	194,0	209,6	-7,4	3,2
	Min. cena		353,45		298,96	303,45	-1,5	0,9
	Max. cena		535,19		535,19	520,23	2,9	-16,3
	Priem. cena		480,98		440,80	440,57	0,1	3,6
	Vývoj (€/100 kg)		3,27		0,23			
	Vývoj (%)		0,7		*2			

Zdroj: Výkaz ML (MPRV SR) 6 – 12
*Otz – Oblasť trhu západ (Bratislavský kraj, Trnavský kraj, Trenčiansky kraj, Nitriansky kraj), Ots – Oblasť trhu stred (Žilinský kraj, Banskobystrický kraj), Otv – Oblasť trhu východ (Košický kraj, Prešovský kraj), *1 údaj nezverejňujeme (menej ako traja respondenti), *2 údaj je uvedený v predposlednom stĺpci Vývoj.*
Poznámka: t. v. s. – obsah tuku v sušine.

Odbytové ceny mlieka a mliečnych výrobkov v decembri
Ceny sa uvádzajú v €/100 kg bez DPH, množstvo (predané) v t

Názov produktu	Množstvo/ cena	Otz	Ots	Otv	SR spolu		Vývoj v %	
					Decem.	Novem.	12./11.2011	12.2011/10
Čerstvé syry	Množstvo (t)	344,1	99,0	83,4	526,5	534,5	-1,5	-0,3
	Min. cena	219,66	176,47	231,70	176,47	214,14	-17,6	26,3
	Max. cena	415,75	651,00	255,19	651,00	663,58	-1,9	-12,3
	Priem. cena	262,99	358,48	235,89	276,65	273,55	1,1	6,4
	Vývoj (€/100 kg)	1,99	2,86	-0,62	3,10			
	Vývoj (%)	0,8	0,8	-0,3	*2			
Hrudka kravská	Množstvo (t)	21,7	83,2	*1	118,8	113,4	4,8	-2,0
	Min. cena	294,56	273,07		273,07	272,24	0,3	3,2
	Max. cena	415,75	623,09		623,09	621,23	0,3	-16,0
	Priem. cena	350,93	361,29		362,22	360,99	0,3	0,1
	Vývoj (€/100 kg)	10,49	1,79		1,10			
	Vývoj (%)	3,1	0,5		*2			
Tvarohy	Množstvo (t)	309,0	10,2	69,6	388,8	403,2	-3,6	-0,6
	Min. cena	228,76	175,84	200,46	175,84	175,49	0,2	25,8
	Max. cena	289,72	358,79	231,70	358,79	358,41	0,1	26,3
	Priem. cena	259,87	193,28	206,13	248,49	246,92	0,6	8,9
	Vývoj (€/100 kg)	2,36	-5,87		1,57			
	Vývoj (%)	0,9	-2,9		*2			
Tvaroh mäkký, 250 g balenie	Množstvo (t)	157,2	*1	*1	165,6	178,8	-7,4	20,8
	Min. cena	230,96			184,97	182,01	1,6	5,8
	Max. cena	277,64			358,79	358,41	0,1	33,0
	Priem. cena	266,77			263,62	257,09	2,5	0,4
	Vývoj (€/100 kg)	7,20			6,53			
	Vývoj (%)	2,8			*2			
Tvaroh tučný, 250 g balenie	Množstvo (t)	84,9	*1	-	87,3	80,8	8,0	25,3
	Min. cena	244,78			192,23	192,19		31,7
	Max. cena	288,87			288,87	317,55	-9,0	-9,9
	Priem. cena	270,71			268,57	267,39	0,4	-4,1
	Vývoj (€/100 kg)	1,32			1,18			
	Vývoj (%)	0,5			*2			
Parené syry spolu	Množstvo (t)	106,6	73,4	-	180,0	188,0	-4,2	-11,0
	Min. cena	473,04	595,29		473,04	475,98	-0,6	3,8
	Max. cena	549,76	843,75		843,75	837,14	0,8	-14,5
	Priem. cena	517,94	665,56		578,13	569,45	1,5	5,4
	Vývoj (€/100 kg)		35,83		8,68			
	Vývoj (%)		5,7		*2			
Parenica údená	Množstvo (t)	*1	19,6	-	48,8	58,2	-16,1	-12,5
	Min. cena		605,36		477,25	492,42	-3,1	-6,4
	Max. cena		932,11		932,11	932,11		-5,0
	Priem. cena		627,99		556,72	560,69	-0,7	3,9
	Vývoj (€/100 kg)		8,85		-3,97			
	Vývoj (%)		1,4		*2			
Oštiepok údený, 40 - 50 % t. v. s.	Množstvo (t)	*1	*1	-	15,9	11,6	37,3	-31,6
	Min. cena				483,91	504,84	-4,1	-1,9
	Max. cena				948,01	975,98	-2,9	-6,6
	Priem. cena				613,62	593,78	3,3	11,8
	Vývoj (€/100 kg)				19,83			
	Vývoj (%)				*2			
Polooštiepok údený 40 - 48 % t. v. s.	Množstvo (t)	15,1	*1	-	20,6	25,3	-18,8	98,3
	Min. cena	481,76			481,76	482,03	-0,1	0,3
	Max. cena	579,37			826,29	811,82	1,8	24,3
	Priem. cena	507,79			552,64	552,68		-5,6
	Vývoj (€/100 kg)				-0,04			
	Vývoj (%)				*2			

Zdroj: Výkaz ML (MPRV SR) 6 - 12
*Otz - Oblast' trhu západ (Bratislavský kraj, Trnavský kraj, Trenčiansky kraj, Nitriansky kraj), Ots - Oblast' trhu stred (Žilinský kraj, Banskobystrický kraj), Otv - Oblast' trhu východ (Košický kraj, Prešovský kraj), *1 údaj nezverejňujeme (menej ako traja respondenti), *2 údaj je uvedený v predposlednom stĺpci Vývoju.*
Poznámka: t. v. s. - obsah tuku v sušine.

Odbytové ceny mlieka a mliečnych výrobkov v decembri
Ceny sa uvádzajú v €/100 kg bez DPH, množstvo (predané) v t

Názov produktu	Množstvo/ cena	Otz	Ots	Otv	SR spolu		Vývoj v %	
					Decem.	Novem.	12./11.2011	12.2011/10
Tavené syry spolu	Množstvo (t)	244,8	*1	211,3	463,0	536,7	-13,7	-16,7
	Min. cena	334,66		347,89	297,19	296,76	0,1	14,8
	Max. cena	468,95		561,12	582,43	561,17	3,8	2,6
	Priem. cena	462,22		554,13	504,91	502,50	0,5	-0,3
	Vývoj (€/100 kg)	0,92		2,04	2,41			
	Vývoj (%)	0,2		0,4	*2			
Tavené syry 70 % t. v. s., 150 – 180 g bal. krabička	Množstvo (t)	*1	*1	*1	176,6	209,6	-15,7	-28,2
	Min. cena				297,19	260,00	14,3	14,8
	Max. cena				570,74	568,97	0,3	2,8
	Priem. cena				549,68	541,39	1,5	2,8
	Vývoj (€/100 kg)				8,29			
	Vývoj (%)				*2			
Tavené syry 45 % t. v. s.	Množstvo (t)	*1	*1	*1	82,1	122,7	-33,1	-12,7
	Min. cena				334,66	334,79		-0,5
	Max. cena				602,51	595,94	1,1	0,4
	Priem. cena				486,64	453,04	7,4	5,7
	Vývoj (€/100 kg)				33,61			
	Vývoj (%)				*2			
Tvarohové nátierky, dezerty a krémy	Množstvo (t)	53,7	-	87,9	141,5	228,1	-37,9	13,3
	Min. cena	236,31		287,74	236,31	239,46	-1,3	0,5
	Max. cena	279,28		329,13	329,13	303,77	8,3	-11,2
	Priem. cena	259,57		290,31	278,64	266,64	4,5	1,7
	Vývoj (€/100 kg)	13,99		-4,75	12,01			
	Vývoj (%)	5,7		-1,6	*2			

Zdroj: Výkaz ML (MPRV SR) 6 - 12
*Otz – Oblasť trhu západ (Bratislavský kraj, Trnavský kraj, Trenčiansky kraj, Nitriansky kraj), Ots – Oblasť trhu stred (Žilinský kraj, Banskobystrický kraj), Otv – Oblasť trhu východ (Košický kraj, Prešovský kraj), *1 údaj nezverejňujeme (menej ako traja respondenti), *2 údaj je uvedený v predposlednom stĺpci Vývoj.*
Poznámka: t. v. s. – obsah tuku v sušine.

Predaj konzumného mlieka a syrov klesol

Predaj konzumného mlieka výrazne klesol

V decembri 2011 sa predalo spolu 18 855,2 t konzumného mlieka, čo bolo o 11,9 % menej ako v novembri 2011. Predaj polotučného trvanlivého mlieka sa znížil o 10,0 % na 488,4 t. Polotučného trvanlivého mlieka sa predalo o 12,1 % menej ako v novembri 2011, jeho cena stúpila o 1,0 % na 43,94 €/100 kg.

Smotany sa predalo viac ako v novembri

Predaj konzumnej smotany dosiahol v decembri úroveň 1 714,8 t, čo bolo o 9,0 % viac ako pred mesiacom. Z toho sa smotany sladkej 33 % predalo až o 33,5 % viac ako v novembri 2011, spolu 405,3 t. Jej cena sa zvýšila o 0,4 % na 227,33 €/100 kg. Výraznejšie sa upevnila cena smotany kyslej 10 – 16 % na 136,36 €/100 kg (+6,9 %).

Predaj kyslomliečnych výrobkov

Kyslomliečnych výrobkov sa v decembri minulého roka predalo 2 567,4 t (-19,3 %). Predaj ovocného jogurtu s obsahom tuku viac ako 0,5 % a menej ako 3 % sa znížil až o 26,2 %, jeho odbytová cena sa zvýšila o 1,1 %.

Na konci roka predaj masla stúpol

V decembri sa predalo spolu 502,4 t masla, čo bolo o 3,1 % viac ako v novembri 2011. Masla čerstvého formovaného (100 – 250 g bal.) bolo z toho 477,6 t, predalo sa ho o 3,5 % viac ako v novembri. Jeho odbytová cena

vzrástla o 1,2 % na 481,63 €/100 kg. Cena masla v blokoch stúpila ešte výraznejšie (2,6 %) na 450,83 €/100 kg.

Predaj syrov v decembri klesol

Predaj syrov spolu (bez tavených) sa v porovnaní s novembrom 2011 znížil o 5,2 % na 1 525,5 t, pričom syrov vyrobených len z kravskeho mlieka sa predalo o 4,7 % menej ako v novembri 2011.

Polotvrdých syrov sa v decembri predalo spolu 354,6 t (-8,1 %), Eidamskej tehly 45 % t. v. s. bolo z toho len 194,0 t, až o 7,4 % menej ako v novembri 2011. Jej odbytová cena sa mierne zvýšila (0,1 %) na 440,80 €/100 kg.

Predaj čerstvých syrov sa v decembri znížil o 1,5 % na 526,5 t. Hrudky kravskej sa však predalo o 4,8 % viac ako v novembri 2011. Predaj tvarohu v porovnaní s novembrom minulého roka klesol o 3,6 % na 388,8 t najmä v dôsledku zníženia predaja mäkkého tvarohu (-7,4 %) na 165,6 t, ktorého cena však stúpila o 2,5 %.

Parených syrov sa v decembri predalo medzimesačne o 4,2 % menej, spolu 180,0 t. Najvýraznejšie vzrástla odbytová cena údeného oštiepka (3,3 %) na 613,62 €/100 kg.

Tavených syrov sa predalo v decembri 2011 spolu 463,0 t (-13,7 %). Predaj tavených syrov 70 % t. v. s. klesol až o 15,7 % na 176,6 t, ich odbytová cena sa upevnila o 1,5 % na 549,68 €/100 kg.

PPA – ATIS

Odbytové ceny mlieka a mliečnych výrobkov v 4. týždni 2012
Ceny zisťované v dňoch 30.1. - 1. 2. 2012
Ceny sa uvádzajú v €/100 kg bez DPH

Názov produktu	Cena	Otz	Ots	Otv	SR spolu		Vývoj v %	
					4. týž.	3. týž.	Týždenný	Medziročný
					€/100 kg			
Polotučné mlieko trv., 1,5 % tuk	Min. cena	42,50	-	*1	42,00	42,00	-	13,5
	Max. cena	45,00			45,00	46,45	-3,1	9,8
	Priem. cena	43,71			43,57	43,66	-0,2	0,8
Jogurt smot. ovocný, 150 g balenie, (min. 10 % tuk)	Min. cena	*1	*1	*1	140,24	145,10	-3,4	-1,9
	Max. cena				184,80	187,00	-1,2	29,2
	Priem. cena				142,88	147,31	-3,0	1,3
Jogurt smot. ovocný, 150 g balenie, (7,5 - 10 % tuk)	Min. cena	*1	*1	*1	109,74	117,20	-6,4	0,7
	Max. cena				182,52	178,82	2,1	6,7
	Priem. cena				176,53	174,12	1,4	7,1
Smotana kyslá, (12 - 14 % tuk), 150-250 g balenie	Min. cena	*1	-	*1	109,37	111,43	-1,9	13,9
	Max. cena				148,00	154,40	-4,2	5,7
	Priem. cena				134,77	137,26	-1,8	8,6
Maslo čerstvé, 100 - 250 g balenie	Min. cena	420,20	424,00	475,00	420,20	420,20		13,7
	Max. cena	521,50	536,40	528,00	536,40	552,00	-2,8	17,9
	Priem. cena	464,20	451,10	497,64	465,03	477,58	-2,6	1,9
Maslo čerstvé 250 g balenie	Min. cena	*1	432,10	*1	432,10	428,70	0,8	-10,5
	Max. cena		464,00		508,00	545,00	-6,8	5,2
	Priem. cena		455,75		457,43	478,37	-4,4	-5,3
Maslo bloky, (16 % vody)	Min. cena	*1	410,00	*1	380,00	400,00	-5,0	14,5
	Max. cena		460,30		460,30	527,00	-12,7	7,1
	Priem. cena		442,25		438,70	459,51	-4,5	8,5
Tvaroh mäkký, 250 g balenie	Min. cena	*1	*1	*1	183,30	187,00	-2,0	-25,5
	Max. cena				272,00	285,00	-4,6	-2,5
	Priem. cena				252,40	276,77	-8,8	-4,9
Tvaroh tučný 250 g balenie, (tuk 38 % a viac)	Min. cena	256,01	*1	-	256,01	255,68	0,1	-1,5
	Max. cena	317,40			317,40	307,00	3,4	-0,8
	Priem. cena	273,93			274,26	281,41	-2,5	-9,5
Eidamská tehla, 45 % t. v. s.	Min. cena	*1	395,00	*1	337,00	326,00	3,4	13,9
	Max. cena		465,00		504,40	533,70	-5,5	25,5
	Priem. cena		406,35		401,74	356,13	12,8	25,6
Parenica neúdená	Min. cena	*1	*1	-	521,70	524,20	-0,5	4,6
	Max. cena				697,00	697,00		24,5
	Priem. cena				555,67	550,75	0,9	8,2
Parenica údená	Min. cena	*1	*1	-	522,00	507,00	3,0	2,0
	Max. cena				697,00	697,00		23,6
	Priem. cena				536,18	522,20	2,7	2,3
Oštiepok údený 40 - 50 % t. v. s.	Min. cena	475,00	*1	-	475,00	504,20	-5,8	-9,7
	Max. cena	571,70			853,00	830,00	2,8	42,6
	Priem. cena	542,02			570,14	573,78	-0,6	2,2
Polooštiepok údený	Min. cena	482,00	*1	-	482,00	481,00	0,2	-3,4
	Max. cena	577,00			763,00	763,00		43,7
	Priem. cena	518,52			521,31	520,97	0,1	2,0
Bryndza zimná, 125 - 250 g balenie	Min. cena	*1	400,00	*1	400,00	400,00		-7,6
	Max. cena		574,00		574,00	559,00	2,7	12,6
	Priem. cena		508,89		494,56	492,53	0,4	4,0
Bryndza zimná, 2 - 5 - 10 kg	Min. cena	*1	400,00	*1	384,00	400,00	-4,0	-5,9
	Max. cena		475,00		525,00	525,00		9,4
	Priem. cena		444,75		438,65	445,58	-1,6	5,0

Zdroj: PPA - ATIS
*Otz - Oblasť trhu západ (Bratislavský kraj, Trnavský kraj, Trenčiansky kraj, Nitriansky kraj), Ots - Oblasť trhu stred (Žilinský kraj, Banskobystrický kraj), Otv - Oblasť trhu východ (Košický kraj, Prešovský kraj), *1 údaj nezverejňujeme (menej ako traja respondenti).*
Odbytové ceny mliečnych výrobkov v 4. týždni 2012

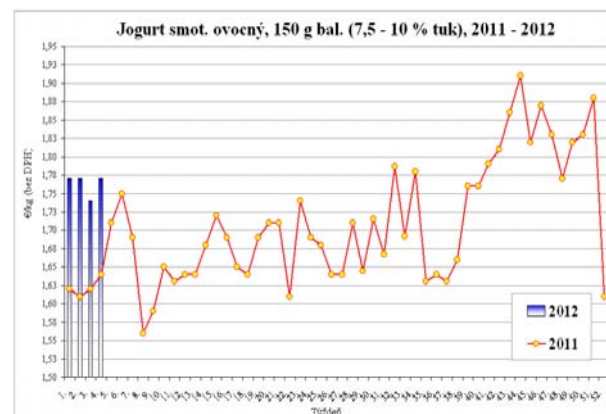
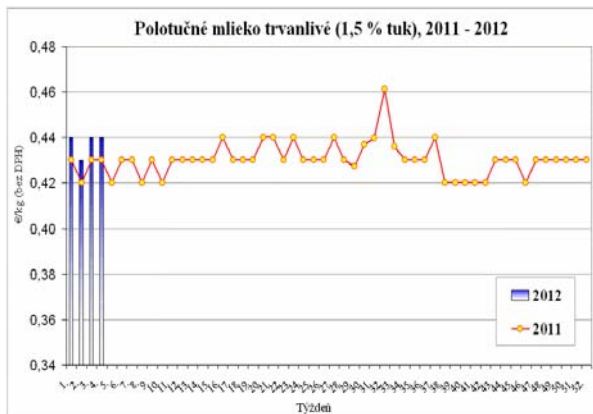
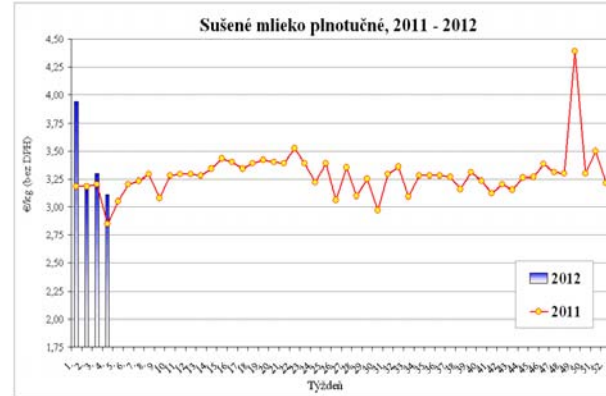
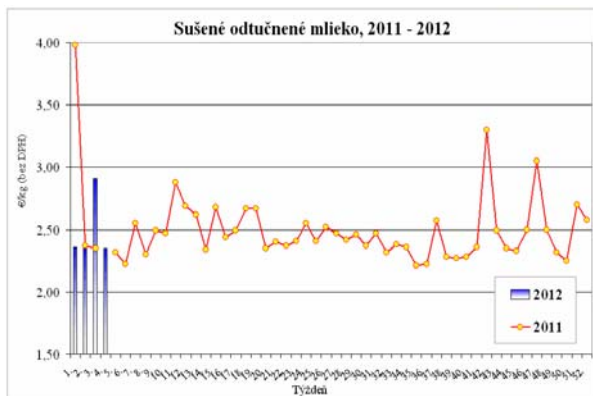
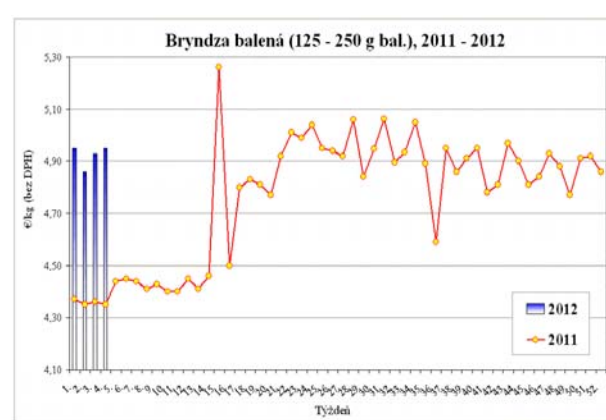
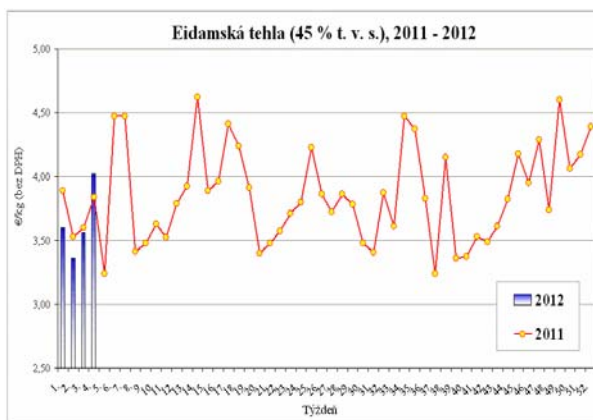
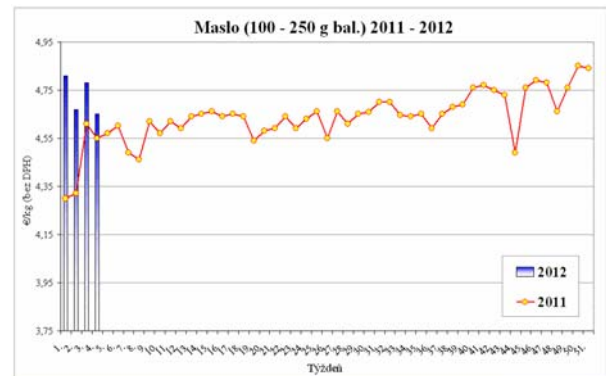
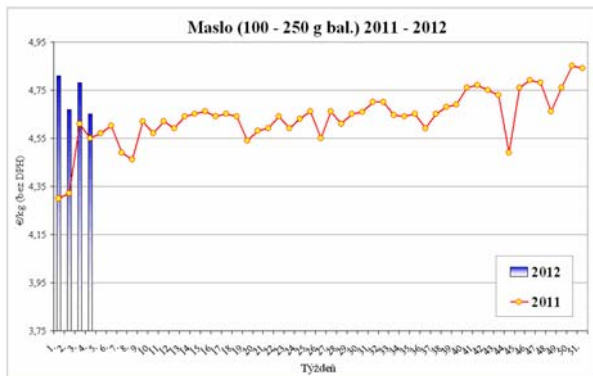
V 4. týždni 2012 sa oslabili ceny polotučného trvanlivého mlieka (-0,2 %), jogurtu smotanového ovocného (-3,0 percenta) a smotany kyslej o 1,8 %. Odbytová cena masla v porovnaní s 3. týždňom 2012 poklesla od -2,6 % do -4,5 percenta. Výrazne sa znížila cena mäkkého tvarohu v 250 g balení (-8,8 %) na 252,40 €/kg. Odbytová cena Eidamskej tehly 45 % t. v. s. sa výrazne upevnila (12,8 %) na 401,74 €/kg. V porovnaní s 2. týždňom tohto roka vzrástli aj ceny parenice neúdennej a údennej o 0,9 %, resp. o 2,7 %.

Oštiepok údený mierne zlacnel (-0,6 %) na 570,14 €/kg. V 4. týždni 2012 sa o 0,4 % zvýšila cena zimnej bryndze v 125 - 250 g balení. Bryndza zimná (2 - 5 - 10 kg) však naopak, zlacnela o 1,6 %.

V medziročnom porovnaní nadpriemerne posilnila cena Eidamskej tehly (25,6 %). V porovnaní so 4. týždňom 2011 jogurt smotanový ovocný zdražiel o 7,1 %, smotana kyslá o 8,6 %.

PPA - ATIS

Vývoj odbytových cien vybraných mliečnych výrobkov v rokoch 2011 až 2012



Grafy: PPA - ATIS

Ceny mlieka a mliečnych výrobkov vo svete *Ceny sú uvedené vo vybraných menách za kg (bez DPH)*

Krajina	Druh produktu	Mena	Cenový vývoj v priebehu mesiaca				Vývoj v %	
			Pred mes.	Pred týž.	Akt. cena	Ku dňu	Mesačný	Týždenný
MASLO 82 %								
USA	Grade AA	USD	3,52	3,59	3,48	20. 1.	-0,9	-2,9
V. Británia		EUR	4,00	4,03	4,02	15. 1.	0,5	-0,2
Nemecko		EUR	3,55	3,45	3,43	25. 1.	-3,5	-0,7
Holandsko		EUR	3,46	3,48	3,48	25. 1.	0,6	-
Francúzsko		EUR	3,55	3,50	3,46	22. 1.	-2,5	-1,1
Maďarsko		HUF	1 350,60	1 357,70	1 372,80	23. 12.	1,6	1,1
Oceánia		USD	3,78	3,78	3,95	19. 1.	4,6	4,6
SYRY								
USA	Čedar, blok	USD	3,44	3,59	3,42	20. 1.	4,7	1,2
V. Británia	Čedar, 20 kg blok	GBP	2,96	2,96	2,96	21. 1.	-	-
Nemecko	Gouda 45 – 48 %	EUR	3,26	3,21	3,21	25. 1.	-1,4	-
	Ementál 45 % t. v. s.	EUR	5,03	4,88	5,00	25. 1.	-0,5	2,6
Taliansko	Parmigiano Reggiano/12 mes.	EUR	10,40	10,30	10,30	23. 1.	-1,0	-
	Grana Padano/12 – 15 mes.	EUR	8,95	8,95	8,95	23. 1.	-	-
Maďarsko	Trappista	HUF	1 073,10	1 106,20	1 154,90	1. 1.	1,6	0,1
Oceánia	Čedar	USD	3,95	4,09	4,14	19. 1.	4,7	1,2
ODTUČNENÉ SUŠENÉ MLIEKO								
USA	spray	USD	3,20	3,20	3,20	20. 1.	-	-
Nemecko	ADMI Extra	EUR	2,34	2,37	2,34	25. 1.	0,2	-1,1
Holandsko	spray	EUR	2,29	2,30	2,30	25. 1.	0,4	-
Francúzsko	spray	EUR	2,35	2,35	2,35	22. 1.	-	-
Česká rep.		CZK	60,06	59,96	59,84	22. 1.	-0,4	-0,2
Belgicko	spray	EUR	2,37	2,36	2,36	25. 12.	-0,2	-
Oceánia		USD	3,45	3,48	3,38	19. 1.	-2,2	-2,9
PLNOTUČNÉ SUŠENÉ MLIEKO 26 % t. v. s.								
Nemecko		EUR	2,85	2,88	2,88	25. 1.	0,9	-
Holandsko		EUR	2,83	2,83	2,83	25. 1.	-	-
Francúzsko		EUR	2,90	2,90	2,85	22. 1.	-1,7	-1,7
Belgicko		EUR	2,93	2,93	2,93	25. 12.	-	-
Česká rep.		CZK	76,20	76,75	76,36	22. 1.	0,2	-0,5
Oceánia		USD	3,68	3,64	3,60	19. 1.	-2,0	-1,0

Vysvetlivky:
Zdroj: FAMMU

Ceny masla: Nemecko - veľkoobchodná cena - Hamburg; Veľká Británia - veľkoob. cena - Londýn; Holandsko, Francúzsko - cena platená prvovýrobcom; **Ceny syra:** Nemecko - veľkoobchodná cena - Hamburg, Kempten; Veľká Británia - veľkoob. cena - Londýn; Francúzsko - burzová cena Rungis; Holandsko - burzová cena Leeuwarden; USA - veľkoobchodná cena; Oceánia - veľkoobchodná cena; **Ceny sušeného mlieka:** Nemecko podľa FAMMU; Francúzsko - cena platená spracovateľom i veľkoobchodná; Holandsko, Belgicko - cena platená prvovýrobcom; USA - cena FOB Východné pobrežie. ADMI EXTRA - mlieko podľa normy American Dry Milk Institute, špecifikácia mlieka: obsah tuku 1,25 %, obsah vody 4 %, rozpustnosť 1,25 ml, kyslosť 0,15 %, stupeň znečistenia - A/B, počet baktérií do 50 tis./ml.

Nákupné ceny mlieka vo svete
v EUR/100 kg (bez DPH)

	Priemerná cena v €/100 kg ^{1/}			Mesačný rozdiel cien	Mesačný vývoj cien v % November 2011	Medziročný vývoj cien v % 11. 2011/2010
	November 2010	Október 2011	November 2011			
Priemer EÚ ^{2/}	35,05	35,48	35,59	0,11	0,3	1,5
Nový Zéland	31,81	28,98	29,45	0,47	1,6	-7,4
USA	31,98	32,50	34,67	2,17	6,7	8,4

Zdroj: LTO Holandsko, EK
^{1/} Priemerná cena mlieka s obsahom tuku 4,2 %, bielkovín 3,4 %, ^{2/} Ceny mlieka v EÚ za skutočný obsah tuku a bielkovín.

Nákupné ceny mlieka v ČR
v Kč/100 l, množstvo mlieka v tis. l, (bez DPH)

	Množstvo v tis. litroch		Priemerná cena v Kč/100 l			Priemerná cena v €/100 l
	December 2011	November 2011	December 2010	November 2011	December 2011	December 2011
I. trieda (vrátane Q.)	192 932	181 568	8,03	8,38	8,39	0,33
Nákup spolu/priem. cena	194 931	183 370	8,02	8,37	8,38	0,33

Zdroj: Oddělení státní statistické služby MZe ČR
Ceny prepočítané priemerným kurzom ECB za december 2011, 1 € = 25,514 CZK
Odbytové ceny mlieka a mliečnych výrobkov v ČR
v Kč/l (kg), v €/l (kg), (bez DPH)

Výrobok	December 2010	November 2011	December 2011	Index 12. 11/11. 11	Index 12. 2011/10	Priemerná cena v €/l (kg)
Mlieko polotučné trv., krabica	10,18	10,25	10,07	98,9	98,2	0,39
Mlieko odtučnené trv., krabica	9,46	-	9,48	100,2	-	0,37
Mlieko polotučné 1 l krabica	10,72	11,53	11,55	107,7	100,1	0,45
Jogurt biely do 4,5 % tuku	37,94	-	39,15	103,2	-	1,53
Maslo čerstvé 250 g balenie	100,71	105,73	105,71	105,0	100,0	4,14
Tvaroh mäkký 250 g	42,39	44,46	-	-	-	-
Eidamská tehla 30 %	87,97	90,80	89,04	101,2	98,1	3,49
Eidamská tehla 45 %	92,60	91,51	92,30	99,7	100,9	3,62
Suš, mlieko odtuč., 25 kg vrecia	57,24	57,28	58,11	101,5	101,4	2,28
Suš, mlieko plnot., 25 kg vrecia	-	-	75,37	-	-	2,95
Maslo bloky	89,92	92,52	91,10	101,3	98,5	3,57

Zdroj: Oddělení státní statistické služby MZe ČR
Ceny prepočítané priemerným kurzom za december 2011, 1 € = 25,514 CZK
Odbytové ceny mlieka a mliečnych výrobkov v 4. týždni 2012 v ČR
Ceny sa uvádzajú v Kč/kg (bez DPH)

Výrobok	Predané množstvo v 4. týždni 2012 v tonách	Cena v 4. týždni 2012	Týždenný vývoj cien v %	Priemerná cena v €/kg
Sušená srvátka <i>bez pridaného cukru, balená vo vreciach po 25 kg</i>	5 080,3	25,32	1,6	1,00
Sušené odtučnené mlieko <i>tuk do 1,0 %, balené vo vreciach po 25 kg</i>	2 652,3	58,87	-1,6	2,34
Sušené plnotučné mlieko <i>tuk 26 %, balené vo vreciach po 25 kg</i>	1 788,0	75,58	-1,0	3,00
Maslo v spotrebiteľskom bal., 250 g <i>tuk minimálne 82 %, voda max. 16 %</i>	1 748,6	100,24	-1,2	3,98
Maslo v 25 kg blokoch <i>tuk minimálne 82 %, voda max. 16 %</i>	29,5	88,89	-6,7	3,53
Maslo v 25 kg blokoch <i>cena vrátane dopr. nákladov 2,5 €/100 kg</i>	29,5	89,52	-6,7	3,55
Syr ementálskeho typu - Primátor <i>tuk minimálne 45 %</i>	-	-	-	-
Eidam 45 % <i>tuk minimálne 45 %</i>	185,7	90,02	-1,9	3,57
Eidam 30 % <i>tuk minimálne 30 %</i>	2 332,9	91,55	-1,8	3,63

Zdroj: Státní zemědělský intervenční fond – SZIF, TIS^{CR}
Ceny prepočítané kurzom ECB z dňa 26. 1. 2012, 1 € = 25,193 CZK

Nákupné ceny kravského mlieka v Maďarsku
v HUF/kg (bez DPH)

	December 2010	November 2011	December 2011	Index 12. 2011/2010	Priemerná cena v €/kg
Extra	80,70	91,87	91,54	113,4	0,30
Neštandard	70,49	67,55	77,30	109,7	0,25
Priemer	80,48	91,62	91,49	113,7	0,30

Zdroj: AKI – PIAC Budapešť
Priemerný kurz ECB za december 2011, 1 € = 304,188 HUF
Odbytové ceny mlieka a mliečnych výrobkov v Maďarsku
v HUF/l, kg (bez DPH)

Výrobok	3. týž. 2011	2. týž. 2012	3. týž. 2012	Index 3. 2012/11	Priemerná cena v €/l, kg
Konzum. mlieko 2,8 %, PE vrecká, (l bal.) ^{1/}	127,25	133,24	134,50	105,7	0,45
Mlieko pasterizované 2,8 %, (krabica) ^{1/}	150,63	148,41	151,51	100,6	0,50
Maslo 80 % balené 120 g	1 263,48	1 369,18	1 376,93	109,0	4,56
Cottage	789,21	822,29	811,20	102,8	2,69
Smotana kyslá, 20 % obsah tuku	615,54	632,22	651,30	105,8	2,16
Jogurt biely	353,79	375,37	378,51	107,0	1,25
Jogurt ovocný	374,38	307,27	326,38	87,2	1,08
Kefír	399,28	400,60	402,42	100,8	1,33
Syr Trappista	264,39	255,14	259,16	98,0	0,86
Tavený syr	1 097,11	1 109,81	1 092,29	99,6	3,62

Zdroj: AKI – PIAC Budapešť
Priemerný kurz ECB zo dňa 19. 1. 2012, 1 € = 302,110 HUF
Poznámka: ^{1/} odbytové ceny mlieka z veľkoobchodu
Odbytové ceny spracovateľov mlieka a mliečnych výrobkov v Poľsku
v PLN/kg (bez DPH)

Výrobok	13. 11. 2011	18. 12. 2011	22. 1. 2012	Mesačný vývoj cien (%)	Cena v €/kg
Konz. mlieko 2 %, PE vrecká	1,74	1,73	1,74	0,6	0,41
Konz. mlieko 2 %, krabica, UHT	1,86	1,88	1,86	-1,1	0,43
Sušené odtučnené mlieko	9,70	10,03	9,98	-0,5	2,33
Sušené plnotučné mlieko	12,32	12,78	12,55	-1,8	2,93
Maslo balené, 16 % vody	16,40	16,49	16,20	-1,8	3,78
Maslo v blokoch, 16 % vody	15,87	15,00	14,57	-2,9	3,40
Eidam 45 % t. v. s.	13,94	13,90	13,92	0,1	3,25
Ementál	14,40	14,73	14,89	1,1	3,47
Jogurt natur, 2 %, 150 g	2,97	3,00	2,99	-0,3	0,70
Smotana, 10 – 29 %	5,22	5,21	5,28	1,3	1,23
Tvaroh, 40 % t. v. s.	9,46	9,05	9,41	4,0	2,20

Zdroj: FAMMU/GISiPAR
Ceny prepočítané kurzom ECB zo dňa 23. 1. 2012, 1 € = 4,2853 PLN

Počet dojníc v Nemecku vzrástol

K dňu 3. 11. 2011 bol v Nemecku podľa posledných štatistických údajov počet dojníc na úrovni 4,19 mil. ks, čo bolo o 0,2 % viac ako v roku 2011. Od novembra 2009 sa počet dojníc zvýšil o 0,5 %. V porovnaní so sčítaním v máji 2011 zostali počty dojníc viac-menej stabilné. Z uvedených údajov v nadväznosti na stúpajúcu úžitkovosť možno v tomto roku očakávať ďalší rast dodávok mlieka.

Počet dojníc sa v jednotlivých regiónoch Nemecka vyvíjal vlni rozdielne. Z južných spolko-

vých krajín, ako napr. z Bavorska a Bádenska-Württemberska, bolo nahlásené zníženie počtu dojníc, avšak na severe krajiny bol zaznamenaný nárast. Najsilnejší rast (2,0 %) bol v roku 2011 zaznamenaný v Dolnom Sasku a Meklenbursku-Pomoransku.

Prvýkrát po dlhom čase počet dojníc znova vzrástol (0,5 %) aj v nových spolkových krajinách. V roku 2011 počet dojníc najvýraznejšie poklesol v Hessensku (-1,8 %) a v Bádensku-Württembersku (-1,6 %).

PPA – ATIS/ZMB

Jogurty s nižším obsahom cukru a aditív vo Švajčiarsku

Spotrebitelia vo Švajčiarsku dávajú prednosť jogurtom so zníženým obsahom cukru a látok zvýrazňujúcich chuť a vôňu. Obsah aromatických látok nie je v týchto výrobkoch vyšší, ale je naopak, mierne znížený v prípade, ak výrobcovia redukovujú v jogurtoch obsah cukru. Iba tak zostane zachovaná rovnováha cukru a látok zvýrazňujúcich chuť a vôňu. K tomuto výsledku dospeli experti z Výskumného ústavu *Agroscope Liebefeld-Posieux* (ALP-Haras) na základe vyhodnotenia výsledkov degustácií, ktorých sa zúčastnilo počas roku 2011 viac ako 400 osôb.

Podľa informácií švajčiarskych vedcov sa hodnotila chuť jogurtov s prídavkom cukru na úrovni iba 7 % namiesto zvyčajných 10 % ako príjemná. Ak však poklesol prídavok cukru na 5 percent, bola chuť jogurtu klasifikovaná ako mierne neprijateľná a jogurt nedostatočne aroma-

tický, napriek tomu, že obsah ochucujúcich látok bol vo všetkých testovaných jogurtoch rovnaký. Uvedené výsledky podľa odborníkov z ALP-Haras potvrdili skutočnosť, že cukor zintenzívňuje arómu.

V rámci nasledujúceho výskumu nechali vedci degustovať rôzne jogurty s identickým prípravkom cukru vo výške 7 %, ale líšiacich sa v intenzite aromatizácie. V tomto prípade konzumenti najlepšie hodnotili jogurty so zníženým obsahom látok zvýrazňujúcich chuť a vôňu. Ďalej boli degustátori vyzvaní, aby posúdili ideálnu rovnováhu medzi sladkosťou a vôňou jogurtov.

Jogurty s najvyššou koncentráciou látok zvýrazňujúcich chuť boli väčšinou testujúcich osôb hodnotené ako menej sladké, kým jogurty so zníženým množstvom týchto aditív degustujúce osoby vnímali ako veľmi sladké.

PPA – ATIS/TIS ČR

Dopyt po syroch a jogurtoch v Nemecku stúpá

Nemecké domácnosti nakúpili v roku 2011 opäť viac syrov a jogurtov. V obidvoch segmentoch trhu sa v priebehu ostatných piatich rokov nakúpili v nemeckých domácnostiach veľké množstvá výrobkov. Vyplýva to z prieskumu trhu realizovaného agentúrou *GfK*. Zároveň sa tým predaj syrov a jogurtov, ktorý zaznamenal pokles v rokoch 2008 a 2009 zotavil a vrátil sa k pôvodnému dlhodobému rastúcemu trendu.

Nárast odbytu syrov v Nemecku bol o 1,2 %

vyšší ako v roku 2010 (0,6 %). Zvýšenie odbytu jogurtov neprekonal výrazný rast z roku 2010 a dosiahlo vlni úroveň 0,6 %.

Domácnosti v Nemecku však nakúpili v roku 2011 o niečo menej konzumného mlieka, masla a tvarohu ako v roku 2010. Napriek vysokej priemernej ročnej cene masla v roku 2011, zostal odbyt masla aj napriek zníženiu o 1,0 % naďalej stabilný. V decembri nakúpili nemecké domácnosti prvýkrát od augusta 2011 opäť viac masla.

PPA – ATIS/ZMB

Ceny mliečnych výrobkov v Rusku

Ceny sú uvedené v rubľoch za kg

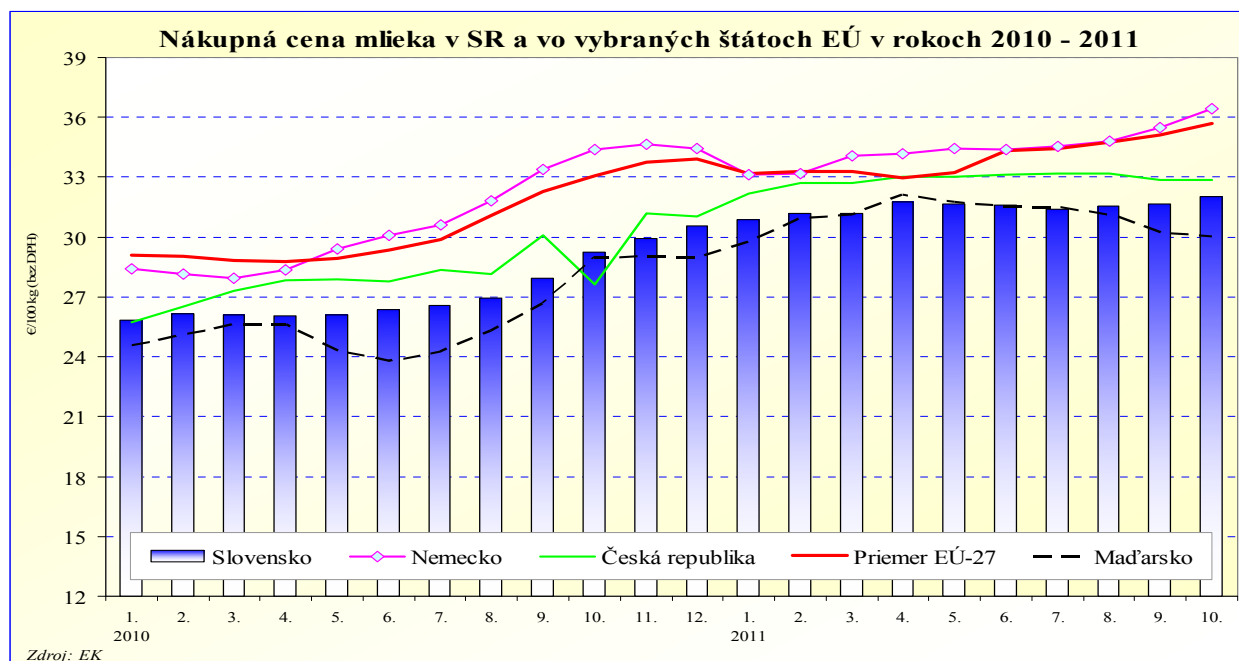
Výrobok	Druh	Cenový vývoj v priebehu mesiaca			Vývoj v %	
		1. 12. 2011	15. 12. 2011	1. 1. 2012	Mesačný	Dvojtyždenný
NÁKUPNÁ CENA^{1/}						
Surové mlieko	kravské	15,17	15,25	15,45	1,8	1,3
ODBYTOVÉ CENY^{1/}						
Maslo	82 %	213,93	215,62	216,02	1,0	0,2
Syr	Tvrдый сыр	192,26	195,04	195,32	1,6	0,1
SPM	20 - 25 % t. v. s.	166,92	167,35	166,35	-0,3	-0,6
Mlieko plnotučné	3,2 % tuk, krabica	28,66	28,88	29,03	1,3	0,5
SPOTREBITEĽSKÉ CENY^{2/}						
Maslo	82 %	232,01	233,95	233,92	0,8	0,0
Syr	Tvrдый сыр	259,13	263,40	263,46	1,7	0,0
SPM	20 - 25 % t. v. s.	175,02	175,76	176,30	0,7	0,3
Mlieko plnotučné	3,2 % tuk, krabica	36,06	36,47	36,68	1,7	0,6

 Zdroj: Ministerstvo poľnohospodárstva Ruskej federácie, pozn.: ^{1/} bez DPH, ^{2/} s DPH Kurz ECB ku dňu 2. 1. 2012, 1 EUR = 41,6448 RUB

Nákupné ceny kravského mlieka vo vybraných krajinách EÚ

v EUR/100 kg (bez DPH)

Cena v €/100 kg	Belgicko	Česko	Nemecko	Francúzsko	Taliansko	Maďarsko	Holandsko	Rakúsko	Poľsko	Slovensko	Vážený priemer EÚ-27 ^{1/}
07/2011	32,06	33,16	34,53	35,45	38,80	31,52	38,00	34,59	30,08	31,39	34,23
08/2011	32,20	33,16	34,74	35,64	38,80	31,13	37,25	34,60	29,13	31,58	34,39
09/2011	32,72	32,86	35,48	36,41	39,00	30,23	36,25	35,48	27,98	31,65	34,80
10/2011	33,41	32,65	36,43	33,66	39,04	30,06	37,00	36,74	28,33	32,01	34,92
11/2011	33,69	32,01	36,89	34,02	39,04	29,66	37,25	38,03	28,91	32,31	35,24
11. 2011/2010 %	6,9	2,7	6,5	4,8	12,3	2,2	4,5	10,0	-4,0	8,0	5,8

 Zdroj: Európska komisia, poznámka: ^{1/} vážený priemer zo dňa 19. 1. 2012


Zdroj: EK

Graf: PPA - ATIS

Vydavateľ: PPA – ATIS Dobrovičova 12 815 26 Bratislava ISSN: 1336-4391	Redakcia: Ing. Katarína Prachárová e-mail: Katarina.Pracharova@apa.sk Tel.: 02/534 17 419 Fax: 02/534 18 147	© Rozmnožovanie a využívanie informácií je možné len po písomnej dohode s PPA – ATIS. Všetky trhové informácie sú spracované s najväčšou starostlivosťou. Informácie obsiahnuté v tomto materiáli sa zakladajú na informačných zdrojoch, o ktorých sme presvedčení, že sú hodnoverné. Za správnosť a úplnosť uvádzaných informácií sa PPA – ATIS nezaručuje, ako aj nezodpovedá za žiadne škody vzniknuté na základe ich využívania.
--	--	--