



Vydavateľ: PPA – ATIS  
Trenčianska 55  
821 09 Bratislava

Telefón: 02 / 58 243 263  
Fax: 02 / 53 418 151  
e-mail: [atis@apa.sk](mailto:atis@apa.sk)

**ATIS na INTERNETE**  
<http://www.apa.sk>

### V tomto čísle:

1. - Na začiatku roka zvýšený záujem o jatočné kravy
2. - Nákupné ceny jatočného HD – klasifikácia EUROP
5. - Nákupné ceny jatočných ošípaných – klasifikácia SEUROP
6. - Odbytové ceny spracovateľov mäsa a mäsových výrobkov
9. - Vývoj odbytových cien mäsa a mäsových výrobkov
10. - Porovnanie nákupných cien jatočných býkov – EUROP  
- Porovnanie nákupných cien jatočných ošípaných – SEUROP
11. - Producentské ceny jatočných zvierat v krajinách SVE
12. - Tržní informační systém České republiky
14. - Mesačné porovnanie odbytových cien kŕmnych zmesí
16. - Prehľad cien jatočných zvierat v EÚ
18. - Prehľad mesačných nákupných cien v EÚ
19. - Jahňatá sa po vstupe ČR do EÚ predávajú o 15 % lacnejšie  
- Nárast nemeckej produkcie mäsa o 1,7 %  
- Nižšia ponuka ošípaných v Nemecku
20. - Pokles produkcie dobytku v Nemecku
21. - Grafy nákupných cien

### Vývoj priemerných NC:

Býky E-P	:	↗
Jalovice E-P	:	↗
Kravy E-P	:	↗
Ošípané E	:	↘
Ošípané S-P	:	↘

ISSN 1336-4383

## Na začiatku roka zvýšený záujem o jatočné kravy

### Jatočný hovädzí dobytok

Na prelome rokov 2004 a 2005 sa vývoj nákupných cien v sektore hovädzieho dobytku výrazne nezmenil. Počas 2. týždňa 2005 sa v porovnaní s 1. týždňom zvýšil len nákup jatočných kráv (+27,8 percent) a naopak, znížil jatočných býkov (-6,8 %) a jatočných jalovic (-20,2 %). Ponuka s dopytom pri jatočnom dobytku sú takmer vyrovnané.

Nákupná cena býkov sa v 2. týždni vyvíjala nerovnomerne. Priemerná cena pri býkoch spolu sa oproti 1. týždňu mierne zvýšila o 0,4 % na 84,51 Sk/kg j. hm. (46,44 Sk/kg ž. hm.). Nákupná cena sa najviac zvýšila v triede U (+1,3 %). Cena jatočných býkov posilnila aj v triede R (+1,0 %) na 85,54 Sk/kg j. hm., v ktorej sa nakúpilo najviac zvierat. Naopak nákupná cena výrazne oslabilila v triede P (-24,5 %), ktorá je však čo do počtu nakúpených zvierat zanedbateľná.

Pri kravách nákupná cena posilnila vo všetkých triedach. Za kravy spolu stúpila priemerná cena o 1,8 % na 56,85 Sk/kg j. hm. (29,31 Sk/kg ž. hm.). Najvyšší nákup bol v triede O, kde aj cena posilnila o 1,9 % na 57,51 Sk/kg j. hm. Nákupná cena sa najviac zvýšila v triede U o 3,3 % a najmenej v triede P (+1,0 %).

Priemerná nákupná cena jalovic sa v 2. týždni len mierne zvýšila o 0,8 % na 62,44 Sk/kg j. hm. (32,18 Sk/kg ž. hm.).

Predpokladáme, že podobný vývoj bude pokračovať aj v najbližšom období.

### Jatočné ošípané

Priemerná nákupná cena pri jatočných ošípaných počas 2. týždňa 2005 oslabilila vo všetkých triedach okrem triedy S, kde mierne posilnila (+0,2 %) na 57,67 Sk/kg j. hm.

Nákupná cena ošípaných mierne oslabilila v triedach E a U (-0,7 percent) na 56,94 Sk/kg j. hm., resp. na 55,35 Sk/kg j. hm., potom klesla v triedach R (-2,7 %) na 51,62 Sk/kg j. hm. a O (-2,5 %) na 42,05 Sk/kg j. hm. a nakoniec sa výrazne znížila v triede P (-13,8 percent) na 28,36 Sk/kg j. hm., v ktorej sa však nakúpilo najmenej ošípaných. Priemerná nákupná cena jatočných ošípaných v triedach S až P sa znížila o 2,0 % na 55,21 Sk/kg j. hm. (43,82 Sk/kg ž. hm.). Z celkového nákupu ošípaných v triedach S až P je podiel ošípaných v triedach SEU 89,2 %.

Priemerná nákupná cena odstavčiat sa zvýšila v 2. týždni 2005 o 7,6 % na 78,69 Sk/kg ž. hm.

Súčasný trend vývoja nákupnej ceny jatočných ošípaných by mal pokračovať aj v najbližšom období.

ATIS

**Nákupné ceny jatočného HD – klasifikácia EUROP**

Ceny sa zisťovali 17. - 19. 1. 2005 za 2. týždeň

Ceny sú uvádzané v Sk/kg v jat. hm. bez DPH

Názov produktu	Zso	Sso	Vso	SR 02. týž. 05	SR 01. týž. 05	02. t. 05/ 01. t. 05	02. t. 05/ 02. t. 04	Prepočet na ž. hm.	
						%			
Býky A U 2	Počet	73	*1	*1	103	164	-37,2	90,7	x
	Priem. živá hm. *2)	596,6			605,2	409,7	47,7	0,1	x
	Min. cena	81,95			81,95	78,25	4,7	2,3	45,03
	Max. cena	87,11			88,81	88,75	0,1	1,7	48,80
	<b>Priemer. cena</b>	<b>85,76</b>			<b>86,55</b>	<b>85,20</b>	<b>1,6</b>	<b>6,4</b>	<b>47,56</b>
Priem. očk. cena	85,82			86,59	85,20	0,1	x	47,58	
Býky A U 1 - 5	Počet	117	*1	*1	149	195	-23,6	129,2	x
	Priem. živá hm. *2)	579,9			589,6	420,0	40,4	-2,6	x
	Min. cena	81,17			81,17	78,26	3,7	3,7	44,60
	Max. cena	87,35			88,76	89,19	-0,5	1,6	48,77
	<b>Priemer. cena</b>	<b>84,49</b>			<b>85,35</b>	<b>84,25</b>	<b>1,3</b>	<b>5,1</b>	<b>46,90</b>
Priem. očk. cena	84,53			85,39	84,25	x	x	46,91	
Býky A R 2	Počet	37	*1	-	115	102	12,8	66,7	x
	Priem. živá hm. *2)	590,6			574,6	559,4	2,7	-2,7	x
	Min. cena	83,77			83,77	78,27	7,0	7,3	46,03
	Max. cena	87,35			87,35	87,36		4,3	47,99
	<b>Priemer. cena</b>	<b>84,69</b>			<b>85,30</b>	<b>84,58</b>	<b>0,9</b>	<b>8,3</b>	<b>46,87</b>
Priem. očk. cena	84,66			85,29	84,57	x	x	46,86	
Býky A R 1 - 5	Počet	72	*1	-	183	153	19,6	92,6	x
	Priem. živá hm. *2)	582,1			574,0	555,9	3,3	-3,1	x
	Min. cena	83,72			83,72	78,27	7,0	7,1	46,00
	Max. cena	85,37			86,63	86,37	0,3	1,3	47,60
	<b>Priemer. cena</b>	<b>84,40</b>			<b>85,54</b>	<b>84,70</b>	<b>1,0</b>	<b>8,2</b>	<b>47,00</b>
Priem. očk. cena	84,40			85,54	84,71	x	x	47,00	
Býky A O 2	Počet	26	*1	-	40	59	-32,2	471,4	x
	Priem. živá hm. *2)	528,4			507,7	489,7	3,7	-9,5	x
	Min. cena	80,35			80,35	61,88	29,9	5,6	44,15
	Max. cena	84,43			84,56	84,57		9,7	46,46
	<b>Priemer. cena</b>	<b>81,83</b>			<b>82,58</b>	<b>83,60</b>	<b>-1,2</b>	<b>7,5</b>	<b>45,38</b>
Priem. očk. cena	81,83			82,58	83,60	x	x	45,38	
Býky A O 1 - 5	Počet	36	*1	-	65	82	-20,7	209,5	x
	Priem. živá hm. *2)	554,7			528,0	486,7	8,5	-5,1	x
	Min. cena	80,35			80,35	61,88	29,9	6,1	44,15
	Max. cena	84,61			84,61	83,72	1,1	10,5	46,49
	<b>Priemer. cena</b>	<b>82,68</b>			<b>82,82</b>	<b>83,32</b>	<b>-0,6</b>	<b>9,2</b>	<b>45,51</b>
Priem. očk. cena	82,68			82,82	83,32	x	x	45,51	
Býky A P 1 - 5	Počet	14	-	-	14	13	7,7		x
	Priem. živá hm. *2)	373,0			373,0	437,4	-14,7		x
	Min. cena	45,50			45,50	54,69	-16,8		25,00
	Max. cena	81,22			81,22	82,40	-1,4		44,63
	<b>Priemer. cena</b>	<b>60,73</b>			<b>60,73</b>	<b>80,49</b>	<b>-24,5</b>		<b>33,37</b>
Priem. očk. cena	60,73			60,73	80,49	x	x	33,37	
Býky A E - P *3)	Počet	240	167	*1	414	444	-6,8	174,2	x
	Priem. živá hm. *2)	565,0	563,1		564,2	478,4	17,9	-7,3	x
	Min. cena	72,45	83,70		72,45	80,00	-9,4	-6,8	39,81
	Max. cena	85,72	86,70		86,84	87,38	-0,6	-0,6	47,71
	<b>Priemer. cena</b>	<b>83,29</b>	<b>86,18</b>		<b>84,51</b>	<b>84,16</b>	<b>0,4</b>	<b>6,1</b>	<b>46,44</b>
Priem. očk. cena	83,31	86,18		84,53	84,16	x	x	46,44	
Býky B E - P *3)	Počet	57	*1	*1	98	62	58,1	2 350,0	x
	Priem. živá hm. *2)	529,7			532,7	571,2	-6,7	-18,4	x
	Min. cena	81,98			81,07	79,83	1,6	-3,2	44,54
	Max. cena	83,72			86,01	86,00		0,6	47,26
	<b>Priemer. cena</b>	<b>82,33</b>			<b>83,00</b>	<b>82,82</b>	<b>0,2</b>	<b>-1,4</b>	<b>45,60</b>
Priem. očk. cena	82,37			83,02	82,82	x	x	45,61	

Oblasť trhu: Zso - západoslovenská oblasť (Bratislavský, Trnavský, Trenčiansky a Nitriansky kraj), Sso - stredoslovenská oblasť (Žilinský a Banskobystrický kraj), Vso - východoslovenská oblasť (Prešovský a Košický kraj).

**Orientačné prepočítavacie koeficienty: býky 1,82; jalovice a kravy 1,94**

\*1) - Neuvedené (menej ako 3 údaje)

\*2) - Priemerná živá hmotnosť = kg ž. hm./ks

\*3) - Minimálne a maximálne ceny za kategóriu zvierat spolu sú minimálne a maximálne nákupné ceny zistené za kategóriu spolu, nie minimálne a maximálne ceny zistené za jednotlivé akostné triedy.

Vývoj priemernej očakávanej ceny je rozdiel priemernej očakávanej ceny a ceny zistených v aktuálnom týždni. Vývoj ostatných ukazovateľov je rozdiel medzi hodnotou v aktuálnom týždni a hodnotou zistenou pred dvoma týždňami.

**Nákupné ceny jatočného HD – klasifikácia EUROP**

Ceny sa zisťovali 17. - 19. 1. 2005 za 2. týždeň

 Ceny sú uvádzané v Sk/kg v **jat. hm.** bez DPH

Názov produktu	Zso	Sso	Vso	SR 02. týž. 05	SR 01. týž. 05	02. t. 05/ 01. t. 05	02. t. 05/ 02. t. 04	Prepočet na ž. hm.	
						%			
Kravy U 1 - 5	Počet	8	12	*1	21	32	-34,4	-58,8	x
	<i>Priem. živá hm. *2)</i>	663,7	678,3		678,4	635,0	6,8	17,5	x
	Min. cena	50,42	58,20		50,42	50,47	-0,1	8,3	25,99
	Max. cena	58,16	69,87		69,87	67,82	3,0	30,4	36,02
	<b>Priemer. cena</b>	<b>55,31</b>	<b>65,49</b>		<b>61,18</b>	<b>59,21</b>	<b>3,3</b>	<b>26,0</b>	<b>31,54</b>
	Priem. očk. cena	56,37	65,50		61,59	59,46	0,7	x	31,75
Kravy R 2	Počet	72	47	*1	140	82	70,7	115,4	x
	<i>Priem. živá hm. *2)</i>	606,5	620,1		600,6	562,7	6,7	2,1	x
	Min. cena	50,39	52,40		50,39	54,30	-7,2	13,3	25,97
	Max. cena	58,18	65,18		65,18	63,03	3,4	24,4	33,60
	<b>Priemer. cena</b>	<b>56,24</b>	<b>63,56</b>		<b>58,71</b>	<b>57,98</b>	<b>1,3</b>	<b>18,4</b>	<b>30,27</b>
	Priem. očk. cena	56,21	63,57		58,70	58,31	x	x	30,26
Kravy R 3	Počet	21	*1	*1	65	31	109,7	80,6	x
	<i>Priem. živá hm. *2)</i>	607,1			640,7	647,4	-1,0	3,9	x
	Min. cena	54,32			50,48	48,50	4,1	13,1	26,02
	Max. cena	59,79			64,03	62,09	3,1	17,9	33,01
	<b>Priemer. cena</b>	<b>57,49</b>			<b>59,82</b>	<b>59,04</b>	<b>1,3</b>	<b>21,0</b>	<b>30,84</b>
	Priem. očk. cena	57,52			59,83	59,33	x	x	30,84
Kravy R 1 - 5	Počet	109	89	*1	239	133	79,7	78,4	x
	<i>Priem. živá hm. *2)</i>	606,9	647,0		612,8	593,6	3,2	3,2	x
	Min. cena	50,39	52,40		50,39	50,45	-0,1	25,5	25,97
	Max. cena	59,44	64,92		64,92	62,71	3,5	19,5	33,46
	<b>Priemer. cena</b>	<b>56,27</b>	<b>62,79</b>		<b>58,67</b>	<b>58,02</b>	<b>1,1</b>	<b>18,8</b>	<b>30,24</b>
	Priem. očk. cena	56,26	62,80		58,67	58,29	x	x	30,24
Kravy O 2	Počet	28	38	*1	73	72	1,4	43,1	x
	<i>Priem. živá hm. *2)</i>	510,4	576,7		544,2	492,2	10,6	9,9	x
	Min. cena	56,17	57,38		52,64	38,80	35,7	31,0	27,13
	Max. cena	59,84	59,36		59,84	58,22	2,8	18,6	30,85
	<b>Priemer. cena</b>	<b>57,57</b>	<b>58,38</b>		<b>57,60</b>	<b>55,91</b>	<b>3,0</b>	<b>39,5</b>	<b>29,69</b>
	Priem. očk. cena	57,57	58,40		57,61	56,20	x	x	29,70
Kravy O 1 - 5	Počet	51	64	*1	127	125	1,6	51,2	x
	<i>Priem. živá hm. *2)</i>	526,7	560,0		537,7	509,5	5,5	5,8	x
	Min. cena	56,16	57,42		36,82	38,80	-5,1	-8,5	18,98
	Max. cena	59,86	59,63		59,86	58,20	2,9	16,2	30,86
	<b>Priemer. cena</b>	<b>57,94</b>	<b>58,57</b>		<b>57,51</b>	<b>56,46</b>	<b>1,9</b>	<b>37,4</b>	<b>29,64</b>
	Priem. očk. cena	57,94	58,58		57,51	56,76	x	x	29,65
Kravy P 1	Počet	50	39	-	89	85	4,7	535,7	x
	<i>Priem. živá hm. *2)</i>	405,8	401,6		403,9	387,5	4,2	2,9	x
	Min. cena	36,86	47,64		36,86	37,58	-1,9	23,9	19,00
	Max. cena	57,08	58,00		58,00	58,00		95,0	29,90
	<b>Priemer. cena</b>	<b>53,95</b>	<b>50,09</b>		<b>52,27</b>	<b>50,32</b>	<b>3,9</b>	<b>75,8</b>	<b>26,94</b>
	Priem. očk. cena	53,95	50,10		52,27	50,58	x	x	26,95
Kravy P 1 - 5	Počet	111	54	13	178	152	17,1	97,8	x
	<i>Priem. živá hm. *2)</i>	443,0	420,5	386,5	432,7	429,7	0,7	4,7	x
	Min. cena	34,92	47,01	34,09	34,09	38,80	-12,1	69,3	17,57
	Max. cena	59,09	58,00	48,50	59,09	60,14	-1,8	32,4	30,46
	<b>Priemer. cena</b>	<b>53,75</b>	<b>50,13</b>	<b>43,76</b>	<b>52,03</b>	<b>51,50</b>	<b>1,0</b>	<b>49,1</b>	<b>26,82</b>
	Priem. očk. cena	53,74	50,14	43,76	52,02	51,62	x	x	26,82
Kravy E - P *3)	Počet	279	219	67	565	442	27,8	61,9	x
	<i>Priem. živá hm. *2)</i>	528,6	567,4	497,8	541,1	512,8	5,5	3,4	x
	Min. cena	45,99	52,40	48,50	45,99	38,80	18,5	42,9	23,71
	Max. cena	59,44	61,01	53,43	61,01	58,72	3,9	18,0	31,45
	<b>Priemer. cena</b>	<b>55,70</b>	<b>59,44</b>	<b>52,33</b>	<b>56,85</b>	<b>55,83</b>	<b>1,8</b>	<b>27,5</b>	<b>29,31</b>
	Priem. očk. cena	55,73	59,45	52,33	56,87	56,06	x	x	29,32

Oblasť trhu: Zso - západoslovenská oblasť (Bratislavský, Trnavský, Trenčiansky a Nitriansky kraj), Sso - stredoslovenská oblasť (Žilinský a Banskobystrický kraj), Vso - východoslovenská oblasť (Prešovský a Košický kraj).

**Orientačné prepočítavacie koeficienty: býky 1,82; jalovice a kravy 1,94**

\*1) - Neuvedené (menej ako 3 údaje)

\*2) - Priemerná živá hmotnosť = kg ž. hm./ks

\*3) - Minimálne a maximálne ceny za kategóriu zvierat spolu sú minimálne a maximálne nákupné ceny zistené za kategóriu spolu, nie minimálne a maximálne ceny zistené za jednotlivé akostné triedy.

Vývoj priemernej očakávanej ceny je rozdiel priemernej očakávanej ceny a ceny zistenej v aktuálnom týždni. Vývoj ostatných ukazovateľov je rozdiel medzi hodnotou v aktuálnom týždni a hodnotou zistenou pred dvoma týždňami.

**Nákupné ceny jatočného HD – klasifikácia EUROP**

Ceny sa zisťovali 17. - 19. 1. 2005 za 2. týždeň

Ceny sú uvádzané v Sk/kg v jat. hm. bez DPH

Názov produktu	Zso	Sso	Vso	SR 02. týž. 05	SR 01. týž. 05	02. t. 05/ 01. t. 05	02. t. 05/ 02. t. 04	Prepočet na ž. hm.	
						%			
Jalovice U 1 - 5	Počet	*1	*1	-	23	*1		475,0	x
	<i>Priem. živá hm. *2)</i>				594,8			15,7	x
	Min. cena				58,20			-3,2	30,00
	Max. cena				67,90			12,9	35,00
	<b>Priemer. cena</b>				<b>62,03</b>			<b>3,1</b>	<b>31,97</b>
	Priem. očk. cena				62,03			x	31,97
Jalovice R 2	Počet	*1	7	*1	10	*1		150,0	x
	<i>Priem. živá hm. *2)</i>		455,3		456,4			1,0	x
	Min. cena		63,05		62,14			25,2	32,03
	Max. cena		67,90		67,90			2,9	35,00
	<b>Priemer. cena</b>		<b>66,00</b>		<b>65,24</b>			<b>15,8</b>	<b>33,63</b>
	Priem. očk. cena		66,00		65,24			x	33,63
Jalovice R 3	Počet	9	*1	-	10	7	42,9		x
	<i>Priem. živá hm. *2)</i>	478,1			525,6	422,3	24,5		x
	Min. cena	65,96			64,04	58,20	10,0		33,01
	Max. cena	69,84			69,84	67,90	2,9		36,00
	<b>Priemer. cena</b>	<b>67,35</b>			<b>66,84</b>	<b>65,20</b>	<b>2,5</b>		<b>34,45</b>
	Priem. očk. cena	67,37			66,85	65,22			34,46
Jalovice R 1 - 5	Počet	10	10	*1	22	19	15,8	29,4	x
	<i>Priem. živá hm. *2)</i>	470,5	459,5		466,7	508,4	-8,2	30,5	x
	Min. cena	62,14	63,03		62,14	58,22	6,7	24,6	32,03
	Max. cena	69,84	67,90		69,84	67,90	2,9	5,9	36,00
	<b>Priemer. cena</b>	<b>66,90</b>	<b>65,26</b>		<b>65,89</b>	<b>63,06</b>	<b>4,5</b>	<b>19,8</b>	<b>33,97</b>
	Priem. očk. cena	66,92	65,26		65,90	63,06		x	33,97
Jalovice O 3	Počet	*1	*1	-	7	*1			x
	<i>Priem. živá hm. *2)</i>				559,3				x
	Min. cena				58,18				29,99
	Max. cena				65,96				34,00
	<b>Priemer. cena</b>				<b>64,16</b>				<b>33,07</b>
	Priem. očk. cena				64,16			x	33,07
Jalovice O 1 - 5	Počet	13	*1	-	15	13	15,4	66,7	x
	<i>Priem. živá hm. *2)</i>	524,2			526,3	466,6	12,8	35,1	x
	Min. cena	58,19			58,19	58,55	-0,6	27,9	29,99
	Max. cena	65,96			65,96	69,84	-5,6	-3,7	34,00
	<b>Priemer. cena</b>	<b>63,64</b>			<b>63,04</b>	<b>63,66</b>	<b>-1,0</b>	<b>31,2</b>	<b>32,49</b>
	Priem. očk. cena	63,64			63,04	63,66		x	32,49
Jalovice P 1 - 5	Počet	17	-	*1	19	47	-59,6		x
	<i>Priem. živá hm. *2)</i>	382,8			373,3	395,3	-5,6		x
	Min. cena	34,96			29,07	58,61	-50,4		14,98
	Max. cena	66,93			66,93	67,90	-1,4		34,50
	<b>Priemer. cena</b>	<b>59,69</b>			<b>57,50</b>	<b>60,82</b>	<b>-5,5</b>		<b>29,64</b>
	Priem. očk. cena	59,69			57,50	60,82		x	29,64
Jalovice E - P *3)	Počet	60	15	*1	79	99	-20,2	163,3	x
	<i>Priem. živá hm. *2)</i>	500,7	488,5		493,4	440,9	11,9	27,1	x
	Min. cena	34,96	58,20		29,07	58,22	-50,1	-38,3	14,98
	Max. cena	67,02	67,90		67,90	68,73	-1,2	-0,8	35,00
	<b>Priemer. cena</b>	<b>62,49</b>	<b>64,32</b>		<b>62,44</b>	<b>61,97</b>	<b>0,8</b>	<b>15,7</b>	<b>32,18</b>
	Priem. očk. cena	62,49	64,32		62,44	61,97		x	32,19
Jatočné teľatá	Počet	*1	*1	-	16	*1			x
	<i>Priem. živá hm. *2)</i>				107,1				x
	Min. cena				70,10				42,23
	Max. cena				85,53				51,52
	<b>Priemer. cena</b>				<b>82,52</b>				<b>49,71</b>
	Priem. očk. cena				82,52			x	49,71

Oblasť trhu: Zso - západoslovenská oblasť (Bratislavský, Trnavský, Trenčiansky a Nitriansky kraj), Sso - stredoslovenská oblasť (Žilinský a Banskobystrický kraj), Vso - východoslovenská oblasť (Prešovský a Košický kraj).

**Orientačné prepočítavacie koeficienty: býky 1,82; jalovice a kravy 1,94, teľatá 1,66.**

\*1) - Neuvedené (menej ako 3 údaje)

\*2) - Priemerná živá hmotnosť = kg ž. hm./ks

\*3) - Minimálne a maximálne ceny za kategóriu zvierat spolu sú minimálne a maximálne nákupné ceny zistené za kategóriu spolu, nie minimálne a maximálne ceny zistené za jednotlivé akostné triedy.

Vývoj priemernej očakávanej ceny je rozdiel priemernej očakávanej ceny a ceny zistených v aktuálnom týždni. Vývoj ostatných ukazovateľov je rozdiel medzi hodnotou v aktuálnom týždni a hodnotou zistenou pred dvoma týždňami.

**Nákupné ceny jatočných ošípaných – klasifikácia SEUROP**

Ceny sa zisťovali 17. - 19. 1. 2005 za 2. týždeň

 Ceny sú uvádzané v Sk/kg v **jat. hm.** bez DPH

Názov produktu	Zso	Sso	Vso	SR 02. týž. 05	SR 01. týž. 05	02. t. 05/ 01. t. 05	02. t. 05/ 02. t. 04	Prepo- čet na ž. hm.	
						%			
Jat. ošípané S	Počet	433	453	126	1 012	1 181	-14,3	-45,7	x
	<i>Priem. živá hm.*2)</i>	105,3	109,7	100,6	106,8	108,6	-1,7	-17,2	x
	<i>Priem. mäsitost*4)</i>	61,8	61,3	62,3	61,6	61,6			x
	Min. cena	52,92	52,89	57,96	52,89	52,89		26,5	41,98
	Max. cena	59,17	59,36	59,40	59,40	62,05	-4,3	24,6	47,14
	<b>Priemer. cena</b>	<b>57,01</b>	<b>58,05</b>	<b>58,53</b>	<b>57,67</b>	<b>57,58</b>	<b>0,2</b>	<b>28,0</b>	<b>45,77</b>
	Priem. očak. cena	57,08	57,20	58,53	57,31	57,16	-0,6	x	45,48
Jat. ošípané E	Počet	2 170	2 170	455	4 795	4 606	4,1	1,5	x
	<i>Priem. živá hm.*2)</i>	106,9	112,1	104,4	109,1	111,5	-2,2	-16,7	x
	<i>Priem. mäsitost*4)</i>	57,4	57,5	57,2	57,4	57,5	-0,1		x
	Min. cena	54,91	51,48	56,58	51,48	52,83	-2,6	23,1	40,86
	Max. cena	59,22	58,32	58,24	59,22	61,15	-3,2	23,6	47,00
	<b>Priemer. cena</b>	<b>56,64</b>	<b>57,03</b>	<b>57,94</b>	<b>56,94</b>	<b>57,34</b>	<b>-0,7</b>	<b>25,1</b>	<b>45,19</b>
	Priem. očak. cena	56,66	56,43	57,94	56,67	56,93	-0,5	x	44,98
Jat. ošípané U	Počet	1 513	822	510	2 845	2 079	36,8	-33,0	x
	<i>Priem. živá hm.*2)</i>	111,3	114,5	109,8	112,0	114,2	-2,0	-17,1	x
	<i>Priem. mäsitost*4)</i>	52,7	53,0	52,8	52,8	52,9	-0,2		x
	Min. cena	52,22	49,87	53,88	49,87	51,49	-3,2	20,6	39,58
	Max. cena	59,22	58,00	58,15	59,22	59,22		29,6	47,00
	<b>Priemer. cena</b>	<b>55,29</b>	<b>54,05</b>	<b>57,75</b>	<b>55,35</b>	<b>55,73</b>	<b>-0,7</b>	<b>28,6</b>	<b>43,93</b>
	Priem. očak. cena	55,41	53,66	57,75	55,30	55,56	-0,1	x	43,89
Jat. ošípané R	Počet	277	150	147	574	347	65,4	-45,3	x
	<i>Priem. živá hm.*2)</i>	112,6	117,6	106,8	112,6	112,3	0,2	-18,4	x
	<i>Priem. mäsitost*4)</i>	47,9	48,1	47,6	47,9	47,9	-0,1		x
	Min. cena	48,06	43,32	45,26	43,32	45,37	-4,5	30,5	34,38
	Max. cena	56,74	57,94	58,68	58,68	59,22	-0,9	32,6	46,57
	<b>Priemer. cena</b>	<b>52,15</b>	<b>47,97</b>	<b>54,68</b>	<b>51,62</b>	<b>53,05</b>	<b>-2,7</b>	<b>40,1</b>	<b>40,97</b>
	Priem. očak. cena	52,12	47,78	54,68	51,56	53,06	-0,1	x	40,92
Jat. ošípané O	Počet	30	190	*1	274	130	110,8	109,2	x
	<i>Priem. živá hm.*2)</i>	118,9	109,4		109,0	109,4	-0,4	-25,1	x
	<i>Priem. mäsitost*4)</i>	42,8	43,2		43,1	43,3	-0,6		x
	Min. cena	40,28	35,23		35,23	34,58	1,9	32,8	27,96
	Max. cena	55,39	56,70		56,70	57,98	-2,2	55,7	45,00
	<b>Priemer. cena</b>	<b>47,27</b>	<b>39,47</b>		<b>42,05</b>	<b>43,12</b>	<b>-2,5</b>	<b>29,0</b>	<b>33,37</b>
	Priem. očak. cena	47,03	38,45		41,31	41,54	-1,8	x	32,79
Jat. ošípané P	Počet	*1	*1	*1	202	83	143,4	818,2	x
	<i>Priem. živá hm.*2)</i>				109,3	103,5	5,6	-27,1	x
	<i>Priem. mäsitost*4)</i>				38,5	38,5	0,1		x
	Min. cena				25,38	25,55	-0,7	47,6	20,14
	Max. cena				55,04	55,56	-0,9	134,4	43,68
	<b>Priemer. cena</b>				<b>28,36</b>	<b>32,91</b>	<b>-13,8</b>	<b>35,1</b>	<b>22,51</b>
	Priem. očak. cena				27,78	31,75	-2,0	x	22,05
Jat. ošípané S-P *3)	Počet	4 428	3 948	1 326	9 702	8 426	15,1	-17,0	x
	<i>Priem. živá hm.*2)</i>	108,7	112,4	106,0	109,9	111,7	-1,6	-17,2	x
	<i>Priem. mäsitost*4)</i>	55,4	55,1	53,8	55,1	56,1	-1,8		x
	Min. cena	53,86	50,58	50,31	50,31	51,67	-2,6	28,2	39,93
	Max. cena	57,48	58,00	58,37	58,37	59,22	-1,4	27,4	46,33
	<b>Priemer. cena</b>	<b>55,81</b>	<b>54,03</b>	<b>56,90</b>	<b>55,21</b>	<b>56,35</b>	<b>-2,0</b>	<b>26,7</b>	<b>43,82</b>
	Priem. očak. cena	55,87	53,44	56,90	54,99	55,99	-0,4	x	43,64
Ošípané spolu *3)	Počet	4 544	4 101	1 490	10 135	8 691	16,6	-17,4	x
	<i>Priem. živá hm.*2)</i>	110,7	115,2	105,7	111,9	112,9	-0,9	-17,3	x
	Min. cena	50,16	49,07	45,99	45,99	49,01	-6,2	18,7	36,50
	Max. cena	57,48	58,00	57,82	58,00	59,22	-2,1	26,8	46,03
	<b>Priemer. cena</b>	<b>55,30</b>	<b>53,42</b>	<b>55,22</b>	<b>54,51</b>	<b>55,82</b>	<b>-2,4</b>	<b>27,5</b>	<b>43,26</b>
	Priem. očak. cena	55,39	52,84	55,22	54,30	55,48	-0,4	x	43,10

Oblasť trhu: Zso - západoslovenská oblasť (Bratislavský, Trnavský, Trenčiansky a Nitriansky kraj), Sso - stredoslovenská oblasť (Žilinský a Banskobystrický kraj), Vso - východoslovenská oblasť (Prešovský a Košický kraj).

 Vysvetlivky - \*4) Priem. mäsitost' = %, ostatné pozri str. 2. **Orientačný prepočítavací koeficient: ošípané 1,26**

**Odbytové ceny spracovateľov mäsa a mäsových výrobkov**

Ceny sa zisťovali 17. - 19. 1. 2005 za 2. týždeň

Ceny sú uvádzané v Sk/kg bez DPH

	Názov produktu	Zso	Sso	Vso	SR 02. týž. 05	SR 01. týž. 05	02. t. 05/ 01. t. 05	02. t. 05/ 02. t. 04	
							%		
<b>mäso z býkov a jalovic</b>	Hov. štvrť predná	Min. cena	84,00	*1	*1	72,00	73,00	-1,4	-6,5
		Max. cena	99,88			101,20	101,60	-0,4	-3,2
		<b>Priemer. cena</b>	<b>85,74</b>			<b>85,86</b>	<b>85,33</b>	<b>0,6</b>	<b>-8,3</b>
		Priem. očk. cena	85,74			85,89	85,37		x
	Hov. štvrť zadná	Min. cena	90,70	*1	-	90,70	95,00	-4,5	7,3
		Max. cena	108,34			108,34	108,49	-0,1	-4,1
		<b>Priemer. cena</b>	<b>96,49</b>			<b>97,82</b>	<b>98,74</b>	<b>-0,9</b>	<b>-4,9</b>
		Priem. očk. cena	96,51			97,83	98,76		x
	Hov. predné s kosťou	Min. cena	50,00	*1	-	50,00	68,00	-26,5	-20,7
		Max. cena	89,00			89,00	89,00		4,7
<b>Priemer. cena</b>		<b>77,14</b>			<b>78,28</b>	<b>78,33</b>	<b>-0,1</b>	<b>13,0</b>	
Priem. očk. cena		77,30			78,50	78,55	0,3	x	
Hov. predné bez kosti (nožina)	Min. cena	100,00	144,24	98,00	98,00	100,00	-2,0	3,2	
	Max. cena	157,00	147,94	143,57	157,00	157,00		1,3	
	<b>Priemer. cena</b>	<b>135,93</b>	<b>145,37</b>	<b>121,10</b>	<b>132,66</b>	<b>140,66</b>	<b>-5,7</b>	<b>3,1</b>	
	Priem. očk. cena	136,12	145,81	121,10	132,82	140,77	0,1	x	
Hov. zadné zo stehna bez kosti výsek. úpr.	Min. cena	102,00	165,00	151,00	102,00	110,00	-7,3	-26,6	
	Max. cena	192,00	171,74	168,43	192,00	192,00		4,4	
	<b>Priemer. cena</b>	<b>161,92</b>	<b>170,70</b>	<b>158,16</b>	<b>162,26</b>	<b>165,27</b>	<b>-1,8</b>	<b>3,3</b>	
	Priem. očk. cena	161,99	170,93	158,16	162,33	165,29	0,1	x	
Hov. sviečková kuchynská úprava	Min. cena	300,00	400,00	*1	300,00	376,00	-20,2	1,7	
	Max. cena	500,00	467,29		500,00	500,00		35,7	
	<b>Priemer. cena</b>	<b>406,28</b>	<b>421,73</b>		<b>413,65</b>	<b>436,01</b>	<b>-5,1</b>	<b>24,7</b>	
	Priem. očk. cena	406,28	421,73		413,65	428,98		x	
Hov. nízka roštenka bez kosti výsek. úpr.	Min. cena	133,00	163,65	151,00	133,00	152,00	-12,5	-8,3	
	Max. cena	176,67	190,00	191,41	191,41	190,01	0,7	-0,8	
	<b>Priemer. cena</b>	<b>165,91</b>	<b>178,96</b>	<b>166,04</b>	<b>168,47</b>	<b>169,82</b>	<b>-0,8</b>	<b>3,1</b>	
	Priem. očk. cena	165,96	179,48	166,04	168,59	169,82	0,1	x	
Hov. stehno s kosťou (palica)	Min. cena	*1	-	*1	102,00	*1		-16,4	
	Max. cena				129,00			-16,2	
	<b>Priemer. cena</b>				<b>105,63</b>			<b>-25,1</b>	
	Priem. očk. cena				105,63			x	
<b>mäso z krávy</b>	Hov. štvrť predná	Min. cena	62,00	*1	50,00	50,00	50,00		-3,9
		Max. cena	68,45		73,00	73,09	76,00	-3,8	-2,6
		<b>Priemer. cena</b>	<b>63,85</b>		<b>70,03</b>	<b>65,12</b>	<b>65,88</b>	<b>-1,2</b>	<b>3,4</b>
		Priem. očk. cena	63,85		70,03	65,16	65,88	0,1	x
	Hov. štvrť zadná	Min. cena	63,04	*1	*1	63,04	70,00	-9,9	20,3
		Max. cena	80,00			83,00	83,09	-0,1	-2,4
		<b>Priemer. cena</b>	<b>76,62</b>			<b>77,36</b>	<b>79,84</b>	<b>-3,1</b>	<b>8,3</b>
		Priem. očk. cena	76,62			77,63	80,01	0,4	x
	Hov. predné s kosťou	Min. cena	40,00	56,00	*1	40,00	58,77	-31,9	
		Max. cena	72,00	62,99		73,00	73,00		16,8
<b>Priemer. cena</b>		<b>64,26</b>	<b>58,54</b>		<b>62,95</b>	<b>64,12</b>	<b>-1,8</b>	<b>11,8</b>	
Priem. očk. cena		64,26	59,92		63,49	64,21	0,9	x	
Hov. predné bez kosti (nožina)	Min. cena	103,00	88,00	100,00	88,00	100,00	-12,0	17,3	
	Max. cena	124,88	140,00	135,00	140,00	140,00		15,2	
	<b>Priemer. cena</b>	<b>116,03</b>	<b>119,92</b>	<b>114,64</b>	<b>115,82</b>	<b>112,95</b>	<b>2,5</b>	<b>14,1</b>	
	Priem. očk. cena	116,03	121,98	114,91	116,19	115,84	0,3	x	
Hov. zadné zo stehna bez kosti výsek. úpr.	Min. cena	138,62	129,00	125,21	125,21	125,21		13,8	
	Max. cena	150,00	160,00	155,00	160,00	160,00		6,3	
	<b>Priemer. cena</b>	<b>146,88</b>	<b>139,45</b>	<b>146,70</b>	<b>144,74</b>	<b>146,49</b>	<b>-1,2</b>	<b>8,6</b>	
	Priem. očk. cena	146,88	139,68	146,70	144,80	146,84		x	

Oblasť trhu: Zso - západoslovenská oblasť (Bratislavský, Trnavský, Trenčiansky a Nitriansky kraj), Sso – stredoslovenská oblasť (Žilinský a Banskobystrický kraj), Vso - východoslovenská oblasť (Prešovský a Košický kraj), \*1) Menej ako 3 údaje

**Odbytové ceny spracovateľov mäsa a mäsových výrobkov**

Ceny sa zisťovali 17. - 19. 1. 2005 za 2. týždeň

Ceny sú uvádzané v Sk/kg bez DPH

	Názov produktu		Zso	Sso	Vso	SR 02. týž. 05	SR 01. týž. 05	02. t. 05/ 01. t. 05	02. t. 05/ 02. t. 04
								%	
<b>z k r á v</b>	Hov. sviečková kuchynská úprava	Min. cena	260,00	250,00	341,57	250,00	329,00	-24,0	-3,9
		Max. cena	500,00	436,74	400,00	500,00	500,00		46,1
		<b>Priemer. cena</b>	<b>401,09</b>	<b>412,58</b>	<b>383,84</b>	<b>399,08</b>	<b>402,73</b>	<b>-0,9</b>	<b>33,0</b>
		Priem. očak. cena	401,09	412,58	385,14	399,62	386,37	0,1	x
	Hov. nízka roštenka bez kosti výsek. úpr.	Min. cena	140,95	*1	151,00	140,95	146,90	-4,1	19,5
		Max. cena	165,00		170,00	170,00	185,00	-8,1	6,3
		<b>Priemer. cena</b>	<b>155,29</b>		<b>157,17</b>	<b>154,60</b>	<b>157,08</b>	<b>-1,6</b>	<b>8,4</b>
		Priem. očak. cena	155,29		157,26	154,67	157,03	0,1	x
	Bravč. polovica s hlavou, kožou a vnút. sadlom	Min. cena	57,15	63,21	60,00	57,15	59,00	-3,1	20,3
		Max. cena	71,00	72,30	66,00	72,30	81,00	-10,7	0,4
		<b>Priemer. cena</b>	<b>64,24</b>	<b>68,72</b>	<b>62,56</b>	<b>66,43</b>	<b>66,02</b>	<b>0,6</b>	<b>13,7</b>
		Priem. očak. cena	64,27	66,48	62,56	65,22	66,24	-1,8	x
	Bravč. stehno s kosťou a kolenom	Min. cena	*1	-	87,27	84,32	84,94	-0,7	8,1
		Max. cena			112,00	112,00	140,00	-20,0	-13,2
		<b>Priemer. cena</b>			<b>93,01</b>	<b>88,76</b>	<b>89,23</b>	<b>-0,5</b>	<b>-20,0</b>
		Priem. očak. cena			92,25	88,79	89,11		x
	Bravč. karé s kosťou	Min. cena	101,00	111,00	113,15	101,00	104,26	-3,1	-0,8
		Max. cena	130,18	128,24	148,00	148,00	148,00		-1,3
		<b>Priemer. cena</b>	<b>126,83</b>	<b>124,96</b>	<b>120,93</b>	<b>124,65</b>	<b>126,72</b>	<b>-1,6</b>	<b>3,2</b>
		Priem. očak. cena	126,85	124,20	120,92	124,49	126,77	-0,1	x
	Bravč. krkovička s kosťou	Min. cena	87,84	92,00	93,00	87,84	89,00	-1,3	-2,2
		Max. cena	103,16	100,13	128,00	128,00	128,00		-1,5
		<b>Priemer. cena</b>	<b>101,71</b>	<b>95,31</b>	<b>97,48</b>	<b>99,25</b>	<b>99,86</b>	<b>-0,6</b>	<b>-4,1</b>
		Priem. očak. cena	101,72	95,93	97,48	99,40	100,12	0,2	x
	Bravč. bôčik s kosťou	Min. cena	67,33	68,13	71,17	67,33	66,00	2,0	12,9
		Max. cena	96,00	81,52	100,00	100,00	100,00		8,7
		<b>Priemer. cena</b>	<b>71,27</b>	<b>70,44</b>	<b>74,73</b>	<b>72,04</b>	<b>72,45</b>	<b>-0,6</b>	<b>0,1</b>
		Priem. očak. cena	71,28	70,50	74,76	72,07	72,60		x
	Br. stehno bez kosti pre výsek v úpr. na rezne	Min. cena	110,00	113,00	130,00	110,00	113,00	-2,7	2,5
		Max. cena	152,79	142,95	159,00	159,00	159,00		-5,9
		<b>Priemer. cena</b>	<b>123,07</b>	<b>131,42</b>	<b>137,59</b>	<b>129,12</b>	<b>133,70</b>	<b>-3,4</b>	<b>-3,8</b>
		Priem. očak. cena	123,08	131,40	137,59	129,12	133,62		x
	Bravč. plece bez kosti	Min. cena	92,00	103,00	108,70	92,00	89,67	2,6	5,1
		Max. cena	125,00	116,95	142,00	142,00	147,53	-3,8	-5,3
		<b>Priemer. cena</b>	<b>103,82</b>	<b>108,10</b>	<b>114,98</b>	<b>107,55</b>	<b>107,85</b>	<b>-0,3</b>	<b>-12,0</b>
		Priem. očak. cena	103,84	108,39	114,98	107,64	107,89	0,1	x
	Špekáčiky	Min. cena	48,00	49,61	46,00	46,00	46,00		1,1
		Max. cena	58,59	55,98	64,00	64,00	64,00		3,2
		<b>Priemer. cena</b>	<b>52,19</b>	<b>52,57</b>	<b>54,51</b>	<b>53,34</b>	<b>52,88</b>	<b>0,9</b>	<b>-2,2</b>
		Priem. očak. cena	52,22	54,37	54,51	54,07	53,35	1,4	x
	Párky obyčajné	Min. cena	49,67	49,50	46,00	46,00	46,00		2,2
		Max. cena	77,00	53,95	62,00	77,00	62,00	24,2	
		<b>Priemer. cena</b>	<b>55,39</b>	<b>53,24</b>	<b>54,06</b>	<b>54,07</b>	<b>53,88</b>	<b>0,4</b>	<b>0,8</b>
		Priem. očak. cena	55,44	53,26	54,06	54,09	53,68		x
	Slovenská saláma	Min. cena	51,00	*1	*1	51,00	50,00	2,0	13,3
		Max. cena	65,00			65,00	62,10	4,7	-8,5
		<b>Priemer. cena</b>	<b>54,39</b>			<b>56,11</b>	<b>55,77</b>	<b>0,6</b>	<b>-0,6</b>
		Priem. očak. cena	54,39			56,11	55,79		x
	Šunková saláma	Min. cena	114,00	105,00	106,00	105,00	97,00	8,3	14,1
		Max. cena	130,00	123,39	124,00	130,00	130,00		-3,7
		<b>Priemer. cena</b>	<b>120,46</b>	<b>117,16</b>	<b>111,99</b>	<b>116,77</b>	<b>115,08</b>	<b>1,5</b>	<b>2,2</b>
		Priem. očak. cena	120,56	113,88	111,99	115,66	112,47	-1,0	x
	Inovecká trvanlivá saláma	Min. cena	80,00	82,81	*1	80,00	80,00		-10,1
		Max. cena	110,82	102,50		110,82	109,00	1,7	3,6
		<b>Priemer. cena</b>	<b>91,83</b>	<b>86,23</b>		<b>90,49</b>	<b>93,38</b>	<b>-3,1</b>	<b>-7,4</b>
		Priem. očak. cena	91,84	88,00		91,65	93,33	1,3	x

Oblasť trhu: Zso - západoslovenská oblasť (Bratislavský, Trnavský, Trenčiansky a Nitriansky kraj), Sso - stredoslovenská oblasť (Žilinský a Banskobystrický kraj), Vso - východoslovenská oblasť (Prešovský a Košický kraj), \*1) Menej ako 3 údaje

**Odbytové ceny spracovateľov mäsa a mäsových výrobkov**

Ceny sa zisťovali 17. - 19. 1. 2005 za 2. týždeň

Ceny sú uvádzané v Sk/kg bez DPH

Názov produktu		Zso	Sso	Vso	SR 02. týž. 05	SR 01 týž. 05	02. t. 05/ 01. t. 05	02. t. 05/ 02. t. 04
							%	
Čingovská saláma	Min. cena	*1	86,80	82,00	82,00	85,00	-3,5	5,1
	Max. cena		104,00	117,00	117,00	117,00		-1,7
	<b>Priemer. cena</b>		<b>92,12</b>	<b>101,58</b>	<b>95,11</b>	<b>99,99</b>	<b>-4,9</b>	<b>-7,4</b>
	Priem. očak. cena		95,25	101,58	97,08	100,92	2,1	x
Saláma Nitran	Min. cena	169,94	163,00	*1	163,00	163,00		
	Max. cena	187,74	184,16		187,74	187,80		-1,2
	<b>Priemer. cena</b>	<b>179,33</b>	<b>183,10</b>		<b>179,10</b>	<b>178,30</b>	<b>0,5</b>	<b>1,6</b>
	Priem. očak. cena	179,33	182,33		178,96	178,10	-0,1	x
Oravská údená slanina	Min. cena	109,44	107,00	108,00	107,00	103,00	3,9	5,9
	Max. cena	137,59	112,60	132,00	137,59	138,00	-0,3	-1,0
	<b>Priemer. cena</b>	<b>125,16</b>	<b>110,97</b>	<b>129,10</b>	<b>113,88</b>	<b>120,92</b>	<b>-5,8</b>	<b>-6,7</b>
	Priem. očak. cena	125,16	111,07	129,10	113,96	119,20	0,1	x
Dusená šunka strojová	Min. cena	127,65	125,00	139,90	125,00	125,00		-0,8
	Max. cena	163,85	153,13	165,00	165,00	165,00		
	<b>Priemer. cena</b>	<b>143,54</b>	<b>151,22</b>	<b>151,73</b>	<b>148,72</b>	<b>143,72</b>	<b>3,5</b>	<b>3,1</b>
	Priem. očak. cena	143,55	151,26	151,73	148,74	143,81		x
Sur. výsek. slanina chrbtová bez kože	Min. cena	28,04	26,00	*1	26,00	26,33	-1,3	18,2
	Max. cena	74,00	57,89		74,00	56,16	31,8	37,0
	<b>Priemer. cena</b>	<b>33,52</b>	<b>47,54</b>		<b>35,50</b>	<b>29,01</b>	<b>22,4</b>	<b>-14,1</b>
	Priem. očak. cena	33,49	47,54		35,48	29,52	-0,1	x
Bravč. masť domáca (kartón)	Min. cena	30,00	*1	36,00	30,00	34,00	-11,8	-3,2
	Max. cena	44,39		49,00	49,00	54,00	-9,3	11,4
	<b>Priemer. cena</b>	<b>39,62</b>		<b>46,15</b>	<b>44,41</b>	<b>46,39</b>	<b>-4,3</b>	<b>23,4</b>
	Priem. očak. cena	39,62		46,15	44,37	46,39	-0,1	x
Bravč. masť domáca 500 g (prepočet na kg)	Min. cena	43,98	49,32	*1	40,00	37,28	7,3	43,9
	Max. cena	65,56	56,00		65,56	70,44	-6,9	27,1
	<b>Priemer. cena</b>	<b>56,00</b>	<b>49,96</b>		<b>50,62</b>	<b>50,38</b>	<b>0,5</b>	<b>12,0</b>
	Priem. očak. cena	56,00	49,96		50,62	50,38		x
Údená lahôdka z karé	Min. cena	*1	*1	*1	147,50	146,70	0,6	5,2
	Max. cena				181,45	182,82	-0,8	-13,6
	<b>Priemer. cena</b>				<b>157,65</b>	<b>159,03</b>	<b>-0,9</b>	<b>-7,7</b>
	Priem. očak. cena				157,53	159,05	-0,1	x
Údené stehno bez kosti	Min. cena	*1	*1	*1	97,96	99,52	-1,6	-27,4
	Max. cena				159,69	160,50	-0,5	1,7
	<b>Priemer. cena</b>				<b>114,81</b>	<b>110,54</b>	<b>3,9</b>	<b>-23,5</b>
	Priem. očak. cena				118,73	116,64	3,4	x
Údená rolka z pleca	Min. cena	*1	83,25	*1	83,25	71,05	17,2	4,1
	Max. cena		114,00		123,29	114,00	8,2	-8,7
	<b>Priemer. cena</b>		<b>90,94</b>		<b>98,00</b>	<b>106,25</b>	<b>-7,8</b>	<b>-13,6</b>
	Priem. očak. cena		96,47		99,07	107,05	1,1	x
Údený bok	Min. cena	76,00	76,94	89,00	76,00	72,00	5,6	11,8
	Max. cena	106,00	96,62	106,00	106,00	106,00		3,9
	<b>Priemer. cena</b>	<b>90,36</b>	<b>86,24</b>	<b>96,60</b>	<b>91,36</b>	<b>91,15</b>	<b>0,2</b>	<b>4,9</b>
	Priem. očak. cena	90,36	85,78	96,60	91,17	90,92	-0,2	x
Údená krkovička bez kosti	Min. cena	98,20	110,50	103,51	98,20	98,21		0,2
	Max. cena	135,09	117,74	131,00	135,09	146,00	-7,5	-20,5
	<b>Priemer. cena</b>	<b>117,84</b>	<b>113,12</b>	<b>109,87</b>	<b>113,35</b>	<b>118,41</b>	<b>-4,3</b>	<b>-12,0</b>
	Priem. očak. cena	117,82	110,37	109,87	111,47	117,67	-1,7	x

Oblasť trhu: Zso - západoslovenská oblasť (Bratislavský, Trnavský, Trenčiansky a Nitriansky kraj), Sso – stredoslovenská oblasť (Žilinský a Banskobystrický kraj), Vso - východoslovenská oblasť (Prešovský a Košický kraj), \*1) Menej ako 3 údaje



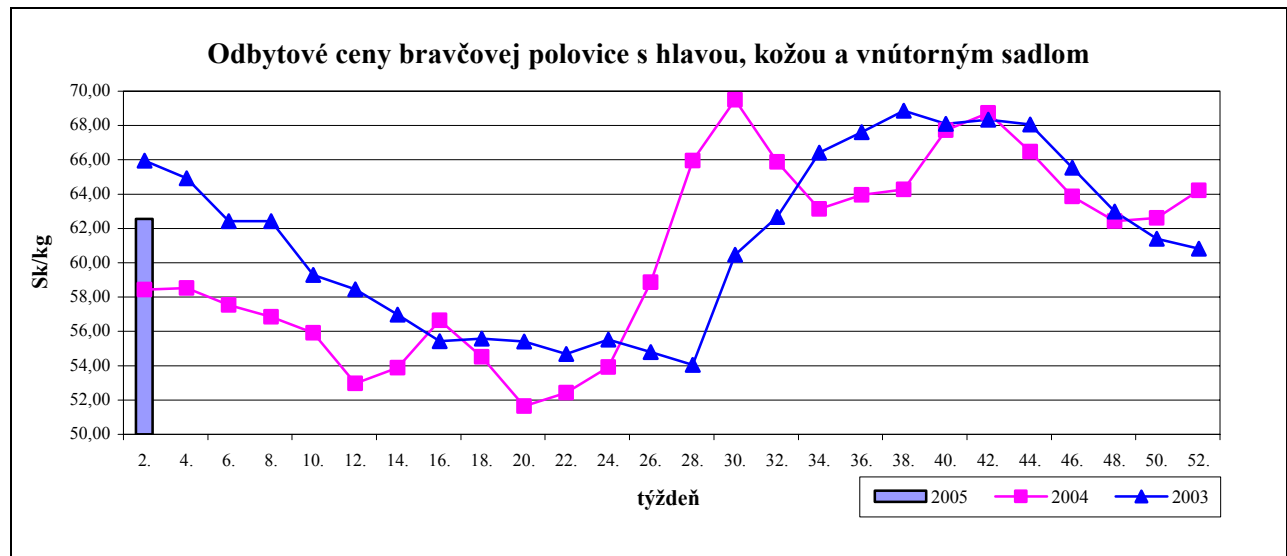
**Vývoj odbytových cien mäsa a mäsových výrobkov**

Odbytové ceny sa v 2. týždni 2005 v priemere znížili pri mäse z býkov (-2,4 %), mäse z kráv (-0,4 percent) a bravčovom mäse (-1,2 %). Odbytové ceny vzrástli len pri mäsových výrobkoch, a to priemerne o 2,5 %. Ceny údeného mäsa zostali v priemere na rovnakej úrovni ako v 1. týždni.

Odbytové ceny mäsa z býkov v 2. týždni oslabil, okrem ceny hovädzej štvrte prednej, ktorej cena posilnila o 0,6 % na 85,86 Sk/kg. Najvýraznejšie sa znížila cena hovädzieho predného mäsa bez kosti (o 5,7 % na 132,66 Sk/kg) a hovädzej sviečkovej

(o 5,1 % na 413,65 Sk/kg). V porovnaní s rovnakým obdobím minulého roka sa zmeny odbytových cien pohybovali od -25,1 % (hovädzie stehno s kosťou) až do +24,7 % (hovädzia sviečková).

Odbytové ceny mäsa z kráv sa znížili, okrem hovädzieho predného mäsa bez kosti, ktorého cena sa zvýšila o 2,5 % na 115,82 Sk/kg. Najvýraznejšie oslabil cena hovädzej štvrte zadnej, a to o 3,1 % na 77,36 Sk/kg. Oproti 2. týždňu minulého roka odbytové ceny posilnili, najviac však pri hovädzej sviečkovej (+33,0 %).

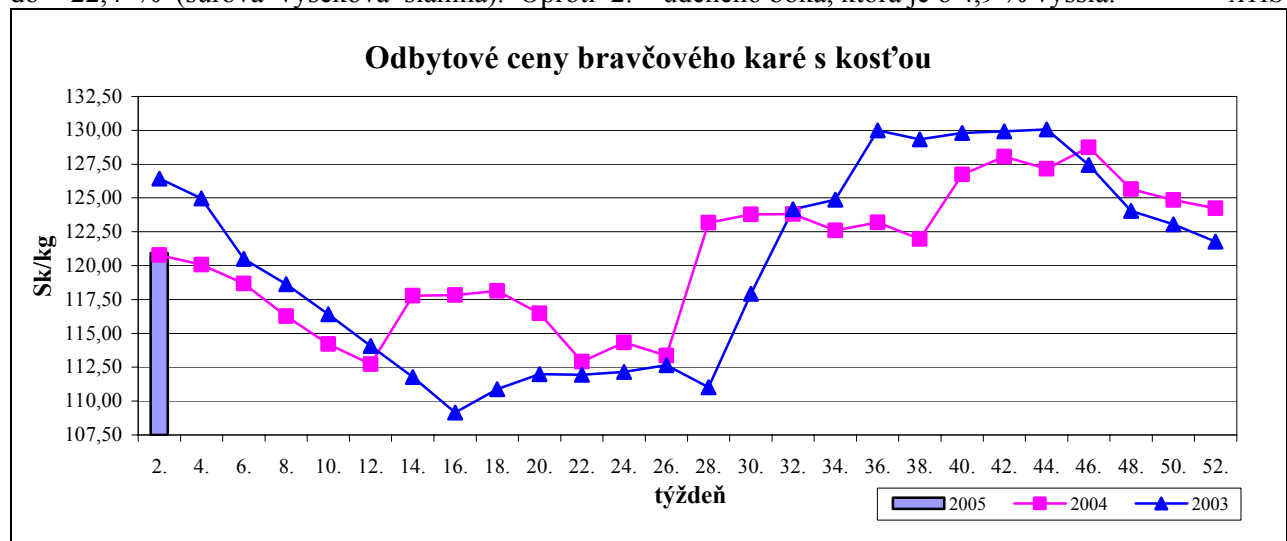


Aj v sortimente bravčového mäsa sme zaznamenali pokles odbytových cien. Cena sa v 2. týždni zvýšila len pri bravčovej polovici, a to o 0,6 % na 66,43 Sk/kg. V porovnaní s rovnakým obdobím 2004 sa najviac znížila cena bravčového stehna s kosťou a kolenom (-20,0 %) a naopak, zvýšila pri bravčovej polovici (+13,7 %).

Odbytové ceny mäsových výrobkov sa pohybovali v rozmedzí od -5,8 % (Oravská údená slanina) až do +22,4 % (surová výseková slanina). Oproti 2.

týždňu 2004 najvýraznejšie oslabil cena surovej výsekovej slaniny (-14,1 %) a naopak, posilnila cena domácej bravčovej masti balenej v kartóne (+23,4 percent).

V sortimente údeného mäsa sa zmeny odbytových cien pohybovali v rozpätí od -7,8 % (údená rolka z pleca) až do +3,9 % (údené stehno bez kosti). V porovnaní s rovnakým obdobím minulého roka sa odbytové ceny údeného mäsa znížili, okrem ceny údeného boka, ktorá je o 4,9 % vyššia. ATIS

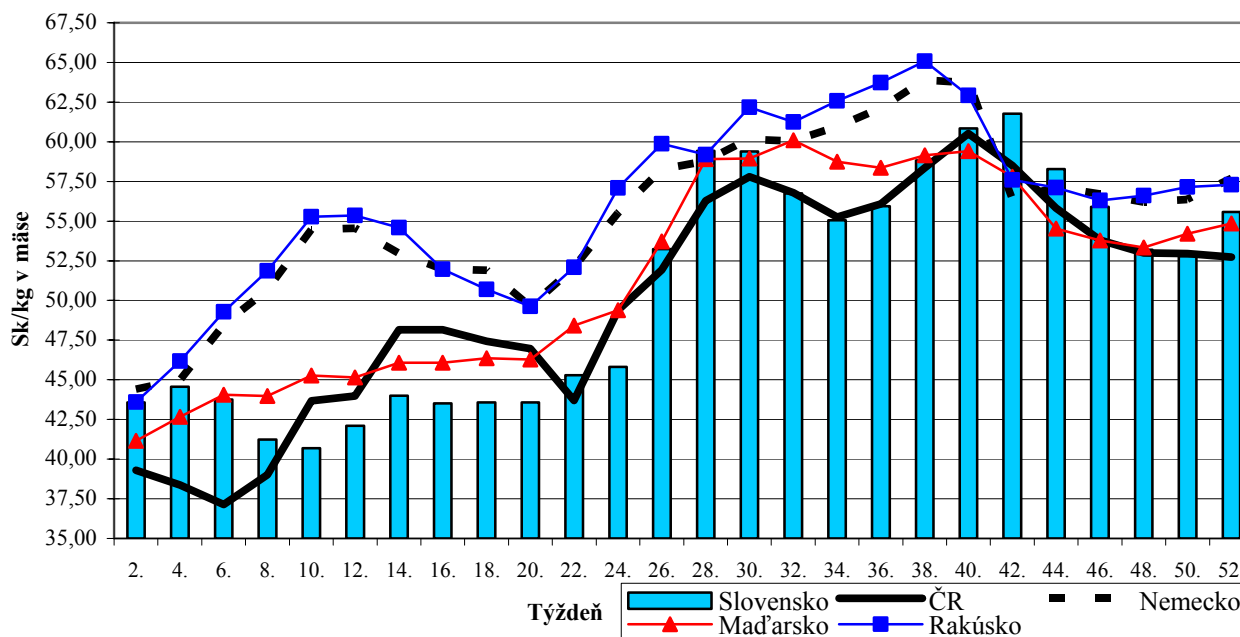


**Porovnanie nákupných cien jatočných býkov – EUROP**
*EUR/100 kg jat. hm. bez DPH*

Trieda	ČR	Nemecko	Maďarsko	Poľsko	Rakúsko**	Slovensko
Týždeň	02.	02.	02.	02.	02.	02.
E	238,50	-	-	-	305,00	-
U	229,41	299,00	-	213,97	300,00	220,81
R	227,31	290,00	225,78	207,58	293,00	221,30
O	220,32	267,00	219,23	203,85	274,00	214,27
P	210,54	-	210,18	-	239,00	157,12
<b>S-P</b>	<b>225,99</b>	<b>286,00</b>	<b>216,56</b>	<b>-</b>	<b>297,00</b>	<b>218,64</b>
Vývoj*	6,77	26,00	-5,38	2,39 <sup>U</sup>	17,00	3,61
<b>SKK/kg</b>	<b>87,28</b>	<b>110,46</b>	<b>83,64</b>	<b>82,64</b>	<b>114,70</b>	<b>84,44</b>

*Zdroj: IMDE - ZMP Berlín, Prepočet na SKK kurzom NBS k 17. 1. 2005; 1 EUR = 38,621 SKK*
*\* vývoj = porovnanie so 53. týždňom 2004, \*\* Rakúsko – porovnanie s 52. týždňom <sup>U</sup> - porovnanie s tr. U*
**Porovnanie nákupných cien jat. ošípaných – SEUROP**
*EUR/100 kg jat. hm. bez DPH*

Trieda	ČR	Nemecko	Maďarsko	Poľsko	Rakúsko	Slovensko
Týždeň	02.	02.	02.	02.	02.	02.
S	139,64	-	145,25	135,65	150,00	149,20
E	142,52	140,00	143,84	128,81	142,00	147,31
U	134,06	128,00	140,36	120,26	121,00	143,20
R	123,43	-	135,41	112,52	106,00	133,55
O	105,41	-	123,41	104,30	113,00	108,79
P	70,59	-	120,13	99,50	96,00	73,37
<b>S-P</b>	<b>138,48</b>	<b>135,00</b>	<b>142,04</b>	<b>120,02</b>	<b>143,00</b>	<b>142,83</b>
Vývoj*	1,40	-13,00	1,43	-16,77	-5,00	5,94
<b>SKK/kg</b>	<b>53,48</b>	<b>52,14</b>	<b>54,86</b>	<b>46,35</b>	<b>55,23</b>	<b>55,16</b>

*Zdroj: IMDE - ZMP Berlín, Prepočet na SKK kurzom NBS k 17. 1. 2005; 1 EUR = 38,621 SKK*
*\* vývoj = porovnanie so 53. týždňom 2004, \*\* Rakúsko – porovnanie s 52. týždňom*
**Priemerné NC jatočných ošípaných tr. S-P v roku 2004**

*Prepočet na SKK kurzom NBS k uvedenému týždňu*
*Zdroj: ATIS/ZMP*

**Producentские ceny jatočných zvierat v krajinách SVE**

EUR/100 kg ž. hm. bez DPH

	Bulharsko <sup>0)</sup>		Česká rep. <sup>1)</sup>		Rakúsko <sup>2)</sup>		Nemecko <sup>3)</sup>		Maďarsko <sup>4)</sup>		Chorvátsko <sup>5)</sup>	
	Cena	Týždeň	Cena	Týždeň	Cena	Týždeň	Cena	Týždeň	Cena	Týždeň	Cena	Týždeň
1. Ošípané	144,95	02.	116,24	01.	120,97	01.	112,00	01.	116,55	02.	162,12	52.
2. Odstav.	-	-	-	-	-	-	2,24	01.	1,61	02.	1,96	52.
3. Býky	88,30	02.	134,22	01.	164,25	01.	151,00	01.	-	-	182,33	52.
4. Kravy	58,69	02.	85,07	01.	90,20	01.	-	-	-	-	89,10	52.
5. Jalovice	-	-	-	-	128,72	01.	114,00	01.	-	-	170,63	52.
	Estónsko <sup>6)</sup>		Litva <sup>7)</sup>		Rumunsko <sup>8)</sup>		Poľsko <sup>9)</sup>		Slovensko <sup>10)</sup>		Rusko <sup>11)</sup>	
	Cena	Týždeň	Cena	Týždeň	Cena	Týždeň	Cena	Týždeň	Cena	Týždeň	Cena	Týždeň
1. Ošípané	149,74	53.	154,19	01.	122,06	50.	97,99	01.	113,25	02.	139,60	47.
2. Odstav.	-	-	-	-	-	-	-	-	2,03	02.	-	-
3. Býky	157,35	53.	172,80	01.	83,65	48.	107,54	01.	120,91	02.	81,71	47.
4. Kravy	114,91	53.	113,37	01.	69,38	50.	-	-	81,31	02.	-	-
5. Jalovice	141,95	53.	-	-	-	-	-	-	82,42	02.	-	-

Zdroj: International Market Data Exchange (IMDE) - ZMP Berlín

Kurz EUR k 17. 1. 2005 1 EUR = 38,621 SKK

**Štandardná špecifikácia:**

Jatočné ošípané: živá hmotnosť sa pohybuje v rozpätí 80 – 119,5 kg, trieda C, výťažnosť 79,5 %, prepoč. koeficient 1,258;

Odstavčatá: živá hmotnosť do 25 kg;

Jatočné býky: trieda A, výťažnosť 57 %, prepoč. koeficient je 1,754;

Jatočné kravy: trieda B, výťažnosť 52 %, prepoč. koeficient je 1,92;

Jatočné jalovice: jalovice do prvého otelenia, trieda B, výťažnosť: 55 %, prepoč. koeficient 1,818.

**Odchýlka od štandardnej špecifikácie:**

0) 1. Živá hmotnosť 90 - 120 kg, výťažnosť: 65 %; 3. Nákup v živom, výťažnosť: 52 %; 4. Výťažnosť: 51 percent;

1) 1. Trieda U, prepoč. koef. 1,23; 3. Trieda U 1-5, prepoč. koef. 1,82; 4. Trieda U 1-5, prepoč. koef. 1,94; 5. Trieda U 1-5, prepoč. koef. 1,94;

2) 1. Trieda S-P, výťažnosť: 80,7 %, prepoč. koef. 1,24; 3. Priemer tr. E-P, výťažnosť: 56 %, prepoč. koef. 1,79; 4. Priemer tr. E-P, výťažnosť: 49 %, prepoč. koef. 2,04; 5. Priemer tried E-P, výťažnosť 53,3 %, prepoč. koef. 1,88;

3) 1. Živá hmotnosť 80 – 119,5 kg, tr. C, výťažnosť 79,5 percent, prepoč. koef. 1,258; 3. Trieda A, výťažnosť 57 %, prepoč. koef. 1,754; 4. Trieda B, výťažnosť: 52 %, prepoč. koef. 1,923; 5. Trieda B, výťažnosť: 55 %, prepoč. koef. 1,818;

4) 1. Živá hmotnosť 50 - 120 kg, tr. E-P; výťažnosť 82,44 %, prepoč. koef. 1,213; 2. Živá hmotnosť 15 – 25 kg; 3. Živá hmotnosť 450 – 500 kg; 4. Živá hmotnosť 500 – 550 kg; 5. Živá hmotnosť 280 – 320 kg;

5) 1. Živá hmotnosť 90 - 120 kg, výťažnosť 79 %, prepoč. koef. 1,265; 2. Živá hmotnosť 25 – 30 kg; 3. Živá hmotnosť 450 – 550 kg, výťažnosť: 59 %, prepoč. koef. 1,754, Simentálske plemeno; 4. Výťažnosť: 51 percent, prepoč. koef. 1,961; 5. výťažnosť: 57 %, prepoč. koef. 1,754;

6) 1. Jatočná hmotnosť 50 - 120 kg; trieda E v studenom stave; výťažnosť 55 - 59 %; 2. Živá hmot-

nosť 20 kg; 3. Trieda P1, cena uvedená v studenom stave; 4. Trieda P1, cena uvedená v studenom stave; 5. Trieda P2, cena uvedená v studenom stave;

7) 1. Trieda E v studenom stave, výťažnosť 55 – 60 %;

3. Trieda O1, cena uvedená v studenom stave; 4. Trieda P1, cena uvedená v studenom stave;

5. Trieda O2, cena uvedená v studenom stave;

8) 1. Trieda C 3, živá hmotnosť 80-120 kg; 3. Trieda C; 4. Živá hmotnosť 450 – 550 kg, trieda C;

9) 1. Živá hmotnosť 90 - 125 kg (tr. 1), výťažnosť: 77,4 percent, prepoč. koef. 1,292; 2. Živá hmotnosť 18 – 25 kg; 3. Všetok mladý dobytok, nie iba býky! Živá hmotnosť maximálne 400 kg (tr. A), výťažnosť: 52,1 percent, prepoč. koef. 1,918; 4. Kravy mliekového typu – 3 – 6 rokov, kravy mäsového typu 6 a viac rokov; 5. Trieda B, výťažnosť: 55 %, prepoč. koef. 1,818;

10) 1. Živá hmotnosť 90 – 120 kg (tr. U), výťažnosť: 81,3 %, prepoč. koef. 1,26; 3. Kvalit. tr. U 1-5, výťažnosť: 54,9 %, prepoč. koef. 1,82; 4. Trieda U 1-5, výťažnosť: 51,5 %, prepoč. koef. 1,94; 5. Trieda U 1-5, prepoč. koef. 1,94;

11) 1. Živá hmotnosť 75 – 110 kg, výťažnosť: 65,8 %, prepoč. koef. 1,52; 3. Živá hmotnosť 280 – 320 kg, výťažnosť: 47,6 %, prepoč. koef. 2,10; 4. Živá hmotnosť 350 – 380 kg, výťažnosť: 47,6 %, prepoč. koef. 2,10.

**Nákupné ceny dobytka a ošípaných od producentů v ČR**

Kč/kg j. hm. bez DPH

Druh	Trieda	52. týždeň 2004			53. týždeň 2004			Vývoj ceny 53. t/52. t.
		Cena	Priem. hm.*	Podiel**	Cena	Priem. hm.*	Podiel**	
Býky A	E	74,88	700	0,6	-	-	-	-
	U	73,31	639	19,0	74,21	629	27,7	0,90
	R	72,51	611	48,9	71,90	599	50,1	-0,61
	<b>spolu</b>	<b>71,43</b>	<b>594</b>	<b>100,0</b>	<b>72,03</b>	<b>588</b>	<b>100,0</b>	<b>0,60</b>
Kravy D	R	53,88	617	41,2	53,61	621	40,2	-0,27
	O	47,47	516	27,2	47,63	523	33,1	0,16
	<b>spolu</b>	<b>50,48</b>	<b>562</b>	<b>100,0</b>	<b>49,97</b>	<b>555</b>	<b>100,0</b>	<b>-0,51</b>
Jalovice E	R	56,91	522	53,1	57,01	510	44,6	0,10
	O	53,12	347	31,8	51,17	451	34,3	-1,95
	<b>spolu</b>	<b>55,09</b>	<b>462</b>	<b>100,0</b>	<b>53,90</b>	<b>463</b>	<b>100,0</b>	<b>-1,19</b>
Ošípané	S	46,05	101	8,0	46,44	100	7,9	0,39
	E	45,87	107	51,2	46,38	105	51,9	0,51
	U	43,77	110	33,7	43,92	110	32,7	0,15
	spolu SEU	45,11	108	96,4	45,49	107	96,9	0,38
	<b>spolu S-P</b>	<b>44,75</b>	<b>108</b>	<b>89,6</b>	<b>45,04</b>	<b>107</b>	<b>89,7</b>	<b>0,29</b>

 Zdroj: TIS<sup>ČR</sup> SZIF

Pozn.: \* priemerná hmotnosť v kg živej hmotnosti, \*\* podiel jednotlivých tried v %

**Vývoj nákupných cien jatočných zvierat v ČR**

V priebehu 53. týždňa (27. 12. 2004 – 2. 1. 2005) priemerná nákupná cena posilnila len pri býkoch spolu o 0,60 Kč/kg j. hm. na 72,03 Kč/kg j. hm. (91,55 Sk/kg j. hm.). Naopak, nákupná cena klesla pri kravách spolu o 0,51 Kč/kg j. hm. na 49,97 Kč/kg j. hm. (63,51 Sk/kg j. hm.) a pri jaloviciach spolu o 1,19 Kč/kg j. hm. na 53,90 Kč/kg j. hm. (68,51 Sk/kg j. hm.). V dennom zisťovaní nákupná cena býkov tried SEU dosiahla dňa 7. 1. 2005 úroveň 72,39 Kč/kg j. hm. (50,55 Sk/kg ž. hm.). Predpokladá sa, že v prvej polovici januára nedôjde k výrazným zmenám vo vývoji nákupných cien jatočného hovädzieho dobytku.

Do tried SEU bolo v 53. týždni zaradených 89,7 % ošípaných. Priemerná nákupná cena jatočných ošípaných v triedach S až P spolu posilnila o 0,29 Kč/kg j. hm. na 45,04 Kč/kg j. hm. (57,25 Sk/kg j. hm.). Podľa denného sledovania nákupná cena jatočných ošípaných dosiahla dňa 7. 1. 2005 úroveň 44,92 Kč/kg j. hm. (44,43 Sk/kg ž. hm.). Odstavčatá s priemernou hmotnosťou 20 kg sa v priebehu 53. týždňa 2004 predávali v priemere za 1 299 Kč/ks, t. j. 59,44 Kč/kg ž. hm. V prvej polovici januára nákupné ceny jatočných ošípaných pravdepodobne mierne klesnú.

ATIS

**Priemerné odbytové ceny vybraných druhov mäsa v ČR k 27. 12. 2004**

Kč/kg bez DPH

Názov produktu	Stredné Čechy	Severovýchod	Severozápad	Juhozápad	Juhovýchod	Stredná Morava	Ostravsko	ČR
<b>Hov. štvrť predná</b>	*	*	<b>83,39</b>	<b>79,93</b>	<b>74,83</b>	*	*	<b>77,87</b>
<i>Vývoj od 13. 12.</i>	-	-	0,45	7,02	2,21	-	-	4,71
<b>Hov. štvrť zadná</b>	*	<b>79,30</b>	<b>94,25</b>	<b>79,53</b>	<b>87,27</b>	*	*	<b>83,30</b>
<i>Vývoj od 13. 12.</i>	-	1,33	-9,50	-2,06	3,22	-	-	1,24
<b>Hov. predné bez kosti</b>	<b>95,41</b>	<b>81,04</b>	<b>94,81</b>	<b>92,47</b>	<b>88,48</b>	<b>104,54</b>	<b>99,38</b>	<b>91,00</b>
<i>Vývoj od 13. 12.</i>	6,00	2,57	0,07	-1,11	-2,29	-0,15	0,43	1,60
<b>Hov. zadné bez kosti</b>	<b>113,57</b>	<b>124,20</b>	<b>111,35</b>	<b>120,31</b>	<b>122,50</b>	<b>127,25</b>	<b>111,86</b>	<b>119,94</b>
<i>Vývoj od 13. 12.</i>	5,22	3,53	1,55	-1,74	-3,22	0,47	1,51	0,44
<b>Hov. predné s kosťou</b>	<b>58,19</b>	<b>51,78</b>	<b>57,76</b>	<b>52,92</b>	<b>58,18</b>	<b>62,00</b>	<b>62,75</b>	<b>55,05</b>
<i>Vývoj od 13. 12.</i>	1,59	0,02	2,25	0,21	-0,61	-2,95	2,87	0,21
<b>Hov. sviečková</b>	<b>412,24</b>	<b>423,62</b>	<b>390,27</b>	<b>414,32</b>	<b>423,82</b>	<b>371,01</b>	<b>366,58</b>	<b>402,64</b>
<i>Vývoj od 13. 12.</i>	2,34	14,67	23,77	8,63	31,22	-3,59	-24,16	1,75
<b>Nízka roštenka</b>	<b>138,02</b>	<b>151,85</b>	<b>143,60</b>	<b>143,22</b>	<b>133,71</b>	<b>150,25</b>	<b>147,58</b>	<b>143,82</b>
<i>Vývoj od 13. 12.</i>	7,77	3,94	1,79	4,00	-5,55	-1,21	2,83	3,62

 Zdroj: TIS<sup>ČR</sup> SZIF \* menej ako 3 údaje

Kurz NBS k 27. 12. 2004 1 CZK = 1,266 SKK

Stredné Čechy - Praha, Stredočeský kraj, Severovýchod - Liberecký, Královohradecký, Pardubický kraj, Severozápad - Ústecký, Karlovarský kraj, Juhozápad - Plzeňský, Budejovický kraj, Juhovýchod - Jiřlavský, Brněnský kraj, Stredná Morava - Olomoucký, Zlínský kraj, Ostravsko - Ostravský kraj

**Priemerné odbytové ceny vybraných druhov mäsa v ČR k 27. 12. 2004** Kč/kg bez DPH

Názov produktu	Stredné Čechy	Severo-východ	Severo-západ	Juho-západ	Juho-východ	Stredná Morava	Ostravsko	ČR
<b>Bravč. 1/2 s hl. a sadlom</b> <i>Vývoj od 13. 12.</i>	<b>53,80</b> 0,17	<b>54,48</b> 2,74	<b>55,32</b> 0,21	<b>51,22</b> -0,40	<b>49,56</b> 0,79	<b>64,01</b> 2,02	<b>49,67</b> 0,65	<b>52,56</b> 1,42
<b>Bravč. 1/2 s hl. bez sadla</b> <i>Vývoj od 13. 12.</i>	<b>52,95</b> 1,40	* -	* -	<b>57,61</b> 0,47	* -	* -	* -	<b>57,30</b> 0,97
<b>Bravč. 1/2 bez hl. (kostry)</b> <i>Vývoj od 13. 12.</i>	<b>56,35</b> 0,40	<b>62,73</b> 2,49	<b>62,67</b> 7,15	<b>57,01</b> -0,36	<b>60,51</b> 0,05	* -	<b>58,97</b> 1,02	<b>59,49</b> 1,75
<b>Bravčový predok</b> <i>Vývoj od 13. 12.</i>	<b>59,79</b> -1,23	<b>60,61</b> 1,61	<b>61,14</b> 0,31	<b>56,11</b> -0,08	<b>56,37</b> -1,11	* -	<b>57,59</b> -0,07	<b>58,25</b> 0,49
<b>Bravčové stehno s kosťou</b> <i>Vývoj od 13. 12.</i>	<b>63,15</b> -	<b>73,94</b> 0,67	* -	<b>64,80</b> 0,98	<b>73,03</b> 1,54	* -	* -	<b>67,27</b> 1,15
<b>Bravčové karé</b> <i>Vývoj od 13. 12.</i>	<b>92,72</b> 4,61	<b>105,35</b> 2,00	<b>94,60</b> 4,21	<b>93,79</b> 0,54	<b>101,37</b> -11,08	<b>91,37</b> -2,78	<b>93,16</b> 1,22	<b>96,38</b> -2,37
<b>Bravčová krkovička</b> <i>Vývoj od 13. 12.</i>	<b>76,98</b> 3,67	<b>86,61</b> -0,68	<b>84,56</b> 1,87	<b>76,49</b> 0,28	<b>94,70</b> -2,11	<b>80,95</b> -0,40	<b>81,42</b> -7,66	<b>82,21</b> -1,73
<b>Bravčový bôčik</b> <i>Vývoj od 13. 12.</i>	<b>58,51</b> 4,15	<b>58,61</b> 2,14	<b>53,45</b> -2,90	<b>50,17</b> -1,87	<b>56,85</b> 1,05	<b>55,41</b> -2,83	<b>54,49</b> 0,18	<b>55,19</b> 0,67
<b>Bravčové stehno bez kosti</b> <i>Vývoj od 13. 12.</i>	<b>90,68</b> 4,39	<b>103,06</b> -2,16	<b>106,88</b> 0,60	<b>99,94</b> 6,00	<b>107,32</b> -0,75	<b>100,20</b> -3,04	<b>99,51</b> 4,50	<b>101,61</b> 3,20
<b>Bravčové plece bez kosti</b> <i>Vývoj od 13. 12.</i>	<b>87,33</b> 3,41	<b>100,66</b> -3,07	<b>100,60</b> 1,59	<b>77,10</b> -9,61	<b>86,45</b> 0,18	<b>87,42</b> -8,23	<b>92,42</b> 1,08	<b>83,74</b> -5,70
<b>Špekáčky</b> <i>Vývoj od 13. 12.</i>	<b>102,50</b> 8,12	<b>109,22</b> -5,75	<b>106,79</b> -4,07	<b>97,52</b> -11,11	<b>104,49</b> -4,20	<b>95,36</b> -6,06	<b>115,36</b> 2,41	<b>99,55</b> -7,53
<b>Jemné párky</b> <i>Vývoj od 13. 12.</i>	<b>102,50</b> 8,12	<b>109,22</b> -5,75	<b>106,79</b> -4,07	<b>97,52</b> -11,11	<b>104,49</b> -4,20	<b>95,36</b> -6,06	<b>115,36</b> 2,41	<b>99,55</b> -7,53
<b>Párky obyčajné</b> <i>Vývoj od 13. 12.</i>	<b>102,50</b> 8,12	<b>109,22</b> -5,75	<b>106,79</b> -4,07	<b>97,52</b> -11,11	<b>104,49</b> -4,20	<b>95,36</b> -6,06	<b>115,36</b> 2,41	<b>99,55</b> -7,53
<b>Slovenská saláma</b> <i>Vývoj od 13. 12.</i>	<b>102,50</b> 8,12	<b>109,22</b> -5,75	<b>106,79</b> -4,07	<b>97,52</b> -11,11	<b>104,49</b> -4,20	<b>95,36</b> -6,06	<b>115,36</b> 2,41	<b>99,55</b> -7,53
<b>Gothajská saláma</b> <i>Vývoj od 13. 12.</i>	<b>102,50</b> 8,12	<b>109,22</b> -5,75	<b>106,79</b> -4,07	<b>97,52</b> -11,11	<b>104,49</b> -4,20	<b>95,36</b> -6,06	<b>115,36</b> 2,41	<b>99,55</b> -7,53
<b>Šunková saláma</b> <i>Vývoj od 13. 12.</i>	<b>102,50</b> 8,12	<b>109,22</b> -5,75	<b>106,79</b> -4,07	<b>97,52</b> -11,11	<b>104,49</b> -4,20	<b>95,36</b> -6,06	<b>115,36</b> 2,41	<b>99,55</b> -7,53
<b>Turistická trvanlivá saláma</b> <i>Vývoj od 13. 12.</i>	<b>102,50</b> 8,12	<b>109,22</b> -5,75	<b>106,79</b> -4,07	<b>97,52</b> -11,11	<b>104,49</b> -4,20	<b>95,36</b> -6,06	<b>115,36</b> 2,41	<b>99,55</b> -7,53
<b>Vysočina</b> <i>Vývoj od 13. 12.</i>	<b>102,50</b> 8,12	<b>109,22</b> -5,75	<b>106,79</b> -4,07	<b>97,52</b> -11,11	<b>104,49</b> -4,20	<b>95,36</b> -6,06	<b>115,36</b> 2,41	<b>99,55</b> -7,53
<b>Selská saláma</b> <i>Vývoj od 13. 12.</i>	<b>102,50</b> 8,12	<b>109,22</b> -5,75	<b>106,79</b> -4,07	<b>97,52</b> -11,11	<b>104,49</b> -4,20	<b>95,36</b> -6,06	<b>115,36</b> 2,41	<b>99,55</b> -7,53
<b>Poličan</b> <i>Vývoj od 13. 12.</i>	<b>102,50</b> 8,12	<b>109,22</b> -5,75	<b>106,79</b> -4,07	<b>97,52</b> -11,11	<b>104,49</b> -4,20	<b>95,36</b> -6,06	<b>115,36</b> 2,41	<b>99,55</b> -7,53
<b>Debrecínska pečeň</b> <i>Vývoj od 13. 12.</i>	<b>102,50</b> 8,12	<b>109,22</b> -5,75	<b>106,79</b> -4,07	<b>97,52</b> -11,11	<b>104,49</b> -4,20	<b>95,36</b> -6,06	<b>115,36</b> 2,41	<b>99,55</b> -7,53
<b>Anglická slanina</b> <i>Vývoj od 13. 12.</i>	<b>102,50</b> 8,12	<b>109,22</b> -5,75	<b>106,79</b> -4,07	<b>97,52</b> -11,11	<b>104,49</b> -4,20	<b>95,36</b> -6,06	<b>115,36</b> 2,41	<b>99,55</b> -7,53
<b>Údená rolka z pleca</b> <i>Vývoj od 13. 12.</i>	<b>102,50</b> 8,12	<b>109,22</b> -5,75	<b>106,79</b> -4,07	<b>97,52</b> -11,11	<b>104,49</b> -4,20	<b>95,36</b> -6,06	<b>115,36</b> 2,41	<b>99,55</b> -7,53
<b>Dusená šunka</b> <i>Vývoj od 13. 12.</i>	<b>102,50</b> 8,12	<b>109,22</b> -5,75	<b>106,79</b> -4,07	<b>97,52</b> -11,11	<b>104,49</b> -4,20	<b>95,36</b> -6,06	<b>115,36</b> 2,41	<b>99,55</b> -7,53

 Zdroj: TIS<sup>ČR</sup> SZIF \* menej ako 3 údaje

Kurz NBS k 27. 12. 2004 1 CZK = 1,266 SKK

**Mesačné porovnanie odbytových cien kŕmnych zmesí pre ošípané**

Ceny za december 2004 sa zisťovali v dňoch 3. 1. - 7. 1. 2005

Ceny sú uvedené bez DPH a bez dopravy

Názov produktu	Cena	Zso	Sso	Vso	SR spolu		Vývoj cien				
					December 2004	November 2004	Dec. 04 / Nov. 04		Dec. 04 / Dec. 03		
					Sk/t	Sk/t	Sk/t	%	Sk/t	%	
<b>KZ pre OŠIPANÉ</b>	<b>OŠ 02</b> Štartérová	Min.	*1	8 031,-	7 570,-	7 570,-	7 570,-			-1 950,-	-20,5
		Max.		15 600,-	14 990,-	15 600,-	13 200,-	2 400,-	18,2	5 750,-	58,4
		Priem.		10 989,-	9 055,-	10 103,-	9 591,-	511,-	5,3	334,-	3,4
		Očak.		12 091,-	9 055,-	10 619,-	10 216,-	516,-	5,1	x	x
	<b>OŠ 03</b> Predvýkrm	Min.	*1	5 937,-	4 530,-	4 530,-	4 530,-			-2 400,-	-34,6
		Max.		8 510,-	8 840,-	8 840,-	8 980,-	-140,-	-1,6	1 110,-	14,4
		Priem.		6 920,-	5 613,-	6 357,-	6 469,-	-113,-	-1,7	-981,-	-13,4
		Očak.		7 205,-	5 613,-	6 493,-	6 598,-	136,-	2,1	x	x
	<b>OŠ 06</b> Dokrm	Min.	*1	5 467,-	4 070,-	4 070,-	4 070,-			-1 960,-	-32,5
		Max.		6 920,-	7 690,-	7 690,-	7 100,-	590,-	8,3	850,-	12,4
		Priem.		6 082,-	5 568,-	5 850,-	5 952,-	-102,-	-1,7	-576,-	-9,0
		Očak.		6 101,-	5 568,-	5 846,-	5 938,-	-4,-	-0,1	x	x
<b>OŠ 08</b> Prasné prasnice	Min.	*1	4 440,-	4 060,-	4 060,-	4 060,-			-1 390,-	-25,5	
	Max.		5 970,-	6 630,-	6 630,-	6 651,-	-21,-	-0,3	380,-	6,1	
	Priem.		5 486,-	5 011,-	5 379,-	5 583,-	-204,-	-3,6	-557,-	-9,4	
	Očak.		5 786,-	5 011,-	5 599,-	5 607,-	220,-	4,1	x	x	
<b>OŠ 09</b> Dojčiace prasnice	Min.	*1	5 714,-	4 770,-	4 770,-	4 770,-			-1 280,-	-21,2	
	Max.		7 517,-	8 310,-	8 310,-	8 372,-	-62,-	-0,7	1 260,-	17,9	
	Priem.		6 748,-	6 557,-	6 759,-	6 989,-	-230,-	-3,3	67,-	1,0	
	Očak.		6 907,-	6 557,-	6 876,-	7 081,-	116,-	1,7	x	x	

 Vysvetlivky: **Zso** (Bratislavský, Trnavský, Trenčiansky a Nitriansky kraj), **Sso** (Žilinský a Banskobystrický kraj),

**Vso** (Košícký a Prešovský kraj), \*1 (údaj nezverejňujeme, menej ako traja respondenti).

**Vývoj priemernej očakávanej ceny** je rozdiel priemernej očakávanej ceny a ceny zistenej v aktuálnom mesiaci.

**Vývoj ostatných cien** je rozdiel cien pred mesiacom, resp. rokom a cenou zistenou v aktuálnom mesiaci.

**Komentár k odbytovým cenám kŕmnych zmesí pre ošípané**
**Ponuka, odbyt a dopyt v decembri 2004**

V decembri bola ponuka kŕmnych zmesí (KZ) pre ošípané dostačujúca. Odbyt KZ od spracovateľov bol plynulý. Dopyt po KZ pre ošípané mal bežný rozsah, iba na východnom Slovensku bol slabší.

**Mesačné porovnanie odbytových cien KZ**

Priemerné odbytové ceny (OC) kŕmnych zmesí pre ošípané sa v decembri 2004 oproti predchádzajúcemu obdobiu (november 2004) vyvíjali rôzne. Najvýraznejší rast sme zaznamenali pri OC kŕmnej zmesi OŠ 02 (Štartérová), ktorej cena stúpla o 511,- Sk/t (5,3 %). Naopak, cena OŠ 09 (Dojčiace prasnice) sa oproti novemburu znížila, a to z úrovne 6 989,- Sk/t na 6 759,- Sk/t (-3,3 %). Výrazne klesla aj cena KZ OŠ 08 (Prasné prasnice), a to o 3,6 % (-204,- Sk/t).

**Medziročné porovnanie odbytových cien KZ**

Priemerné OC kŕmnych zmesí pre ošípané sa v decembri 2004 oproti rovnakému mesiacu roka 2003 zmenili od -13,4 % (KZ OŠ 03) do 3,4 % (KZ OŠ 02). Najvýraznejšie klesla OC pri OŠ 03 (Predvýkrm). Jej priemerná OC medziročne oslabilala o 981,- Sk/t na súčasnú hodnotu 6 357,- Sk/t. Odbytová cena KZ OŠ 02 (Štartérová) oproti decembru 2003 posilnila najviac, a to o 334,- Sk/t (3,4 %). Priemerná cena OŠ 06 (Dokrm) klesla o 576,- Sk/t, resp. o 9 %. OC KZ OŠ 08 (Prasné prasnice) medziročne oslabilala o 9,4 % (-557,- Sk/t). Cena KZ OŠ 09 (Dojčiace prasnice) stúpla o 67,- Sk/t (1 %). V najbližšom sledovanom období (január 2005) predpokladáme mierny nárast odbytových cien kŕmnych zmesí pre ošípané.

ATIS

**Mesačné porovnanie odbytových cien kŕmnych zmesí pre hovädzí dobytok**

Ceny za december 2004 sa zisťovali v dňoch 3. 1. - 7. 1. 2005

Ceny sú uvedené bez DPH a bez dopravy

Názov produktu	Cena	Zso	Sso	Vso	SR spolu		Vývoj cien				
					Decem-ber 2004	Novem-ber 2004	Dec. 04 / Nov. 04		Dec. 04 / Dec. 03		
					Sk/t	Sk/t	Sk/t	Sk/t	%	Sk/t	%
<b>KZ pre HOVÄDZÍ DOBYTOK</b>	<b>HD 02</b> DKZ pre teľatá, štartér	Min.	*1	5 280,-	*1	4 980,-	5 300,-	-320,-	-6,0	-1 090,-	-18,0
		Max.		10 830,-		10 830,-	10 830,-			3 140,-	40,8
		Priem.		7 597,-		6 681,-	6 517,-	164,-	2,5	2,-	
		Očak.		7 625,-		6 693,-	6 463,-	13,-	0,2	x	x
	<b>HD 03, 04</b> DKZ pre mladý dobytok	Min.	*1	*1	*1	4 540,-	4 630,-	-90,-	-1,9	-470,-	-9,4
		Max.				8 555,-	10 305,-	-1 750,-	-17,0	2 605,-	43,8
		Priem.				5 831,-	5 627,-	204,-	3,6	251,-	4,5
		Očak.				5 816,-	5 566,-	-15,-	-0,3	x	x
	<b>HD 05-09</b> DKZ pre výkrm HD	Min.	-	*1	*1	4 510,-	4 116,-	394,-	9,6	-290,-	-6,0
		Max.				8 676,-	10 665,-	-1 989,-	-18,6	3 066,-	54,7
		Priem.				6 572,-	7 345,-	-773,-	-10,5	1 357,-	26,0
		Očak.				6 176,-	6 327,-	-396,-	-6,0	x	x
	<b>HD 10-14</b> DKZ pre dojnice	Min.	*1	5 190,-	*1	4 390,-	4 460,-	-70,-	-1,6	-910,-	-17,2
		Max.		7 490,-		8 740,-	8 566,-	174,-	2,0	2 460,-	39,2
		Priem.		6 052,-		5 919,-	5 967,-	-48,-	-0,8	320,-	5,7
		Očak.		6 097,-		5 916,-	5 908,-	-3,-	-0,1	x	x

 Vysvetlivky: **Zso** (Bratislavský, Trnavský, Trenčiansky a Nitriansky kraj), **Sso** (Žilinský a Banskobystrický kraj),

**Vso** (Košícký a Prešovský kraj), \*1 (údaj nezverejňujeme, menej ako traja respondenti).

**Vývoj priemernej očakávanej ceny** je rozdiel priemernej očakávanej ceny a ceny zistených v aktuálnom mesiaci.

**Vývoj ostatných cien** je rozdiel cien pred mesiacom, resp. rokom a cenou zistenou v aktuálnom mesiaci.

**Komentár k odbytovým cenám kŕmnych zmesí pre hovädzí dobytok**
**Ponuka, odbyt a dopyt v decembri 2004**

**Ponuka** kŕmnych zmesí (KZ) pre HD (hovädzí dobytok) domácej výroby bola v decembri dostačujúca. **Dopyt** po KZ pre HD bol stredný. **Odbyt** KZ od spracovateľov bol plynulý.

**Mesačné porovnanie odbytových cien KZ**

V decembri 2004 sa priemerné odbytové ceny (OC) kŕmnych zmesí pre hovädzí dobytok oproti predchádzajúcemu obdobiu (november 2004) vyvíjali rôzne. Najvýraznejší nárast sme zaznamenali pri OC kŕmnych zmesí HD 03-04 (DKZ pre mladý dobytok), ktorých cena stúpla o 204,- Sk/t (3,6 %). Naopak, najväčší cenový pokles bol v decembri pri kŕmnych zmesiach HD 05-09 (DKZ pre výkrm HD), ktorých cena klesla o 773,- Sk/t (-10,5 %). Cena kŕmnej zmesi HD 02 (DKZ pre teľatá, štartér) sa zvýšila o 2,5 %, čo bol nárast o 164,- Sk/t, pričom dosiahla úroveň 6 681,- Sk/t. Odbytová

cena kŕmnych zmesí HD 10-14 (DKZ pre dojnice) oslabilo o 0,8 % na úroveň 5 919,- Sk/t.

**Medziročné porovnanie odbytových cien KZ**

Priemerné odbytové ceny KZ pre hovädzí dobytok v decembri 2004 oproti rovnakému obdobiu minulého roka prevažne posilnili, a to od 4,5 % do 26 %. Výnimkou bola iba OC HD 02 (DKZ pre teľatá, štartér), ktorá dosiahla úroveň z decembra 2003 (6 681,- Sk/t). Najväčší medziročný nárast odbytovej ceny sme zaznamenali pri kŕmnych zmesiach HD 05-09 (DKZ pre výkrm HD). Ich cena vzrástla o 26 % (1 357,- Sk/t). Odbytová cena kŕmnych zmesí HD 10 - 14 (DKZ pre dojnice) medziročne stúpla o 5,7 % (320,- Sk/t). Priemerná OC kŕmnej zmesi KZ HD 03-04 (DKZ pre mladý dobytok) posilnila o 251,- Sk/t. V januári 2005 nepredpokladáme výraznejšie zmeny vo vývoji odbytových cien KZ pre hovädzí dobytok. ATIS

## Prehľad cien jatočných zvierat v EÚ

EUR / 100 kg jat. hm., vychl.

V týždni do:	Býky A (do 2 rokov) R3			Sk/kg j. hm.	Býky B (nad 2 roky) R3			Sk/kg j. hm.
	11.1.2004	2.1.2005	9.1.2005	9.1.2005	19.12.04	2.1.2005	9.1.2005	9.1.2005
Belgicko	222,800	206,160	<b>209,400</b>	80,94	-	-	-	-
Česká republika	-	230,108	<b>235,447</b>	91,01	231,466	237,392	<b>237,981</b>	91,99
Dánsko	236,595	249,355	<b>259,322</b>	100,24	-	-	-	-
Nemecko	241,330	269,060	<b>286,350</b>	110,68	230,220	233,280	<b>245,410</b>	94,86
Estónsko	-	-	-	-	-	-	-	-
Grécko	358,140	371,640	<b>368,190</b>	142,32	-	-	-	-
Španielsko	294,040	279,420	<b>282,870</b>	109,34	-	-	-	-
Francúzsko	270,000	294,000	<b>295,000</b>	114,03	212,000	214,000	<b>219,000</b>	84,65
Írsko (voly R3)	245,060	246,020	<b>261,640</b>	101,13	162,060	-	-	-
Taliansko	304,030	306,560	<b>309,000</b>	119,44	-	-	-	-
Cyprus	-	-	-	-	-	-	-	-
Lotyšsko	-	140,756	<b>154,612</b>	59,76	145,570	-	<b>150,680</b>	58,24
Litva	-	-	<b>168,548</b>	65,15	165,987	-	-	-
Luxembursko	230,400	284,200	<b>264,890</b>	102,39	-	-	-	-
Maďarsko	-	242,760	<b>246,808</b>	95,40	-	-	-	-
Malta	-	319,218	<b>319,734</b>	123,59	-	-	-	-
Holandsko	246,020	257,910	<b>244,040</b>	94,33	-	-	-	-
Rakúsko	261,510	280,260	<b>294,160</b>	113,70	243,720	246,080	<b>254,040</b>	98,19
Poľsko	-	206,438	<b>210,436</b>	81,34	199,901	209,350	<b>204,718</b>	79,13
Portugalsko	312,800	282,700	<b>283,900</b>	109,74	-	-	-	-
Slovinsko	-	257,063	<b>254,143</b>	98,23	246,613	247,871	<b>250,061</b>	96,66
<b>Slovensko</b>	-	<b>220,146</b>	<b>223,556</b>	<b>86,41</b>	<b>221,436</b>	<b>220,094</b>	<b>228,703</b>	<b>88,40</b>
Fínsko	-	305,424	<b>295,473</b>	114,21	-	-	-	-
Švédsko	222,660	223,659	<b>240,811</b>	93,08	205,239	196,367	<b>203,243</b>	78,56
Veľká Británia	253,784	240,020	<b>246,965</b>	95,46	-	-	-	-
<b>EÚ, váž. priemer</b>	<b>270,124</b>	<b>273,905</b>	<b>280,764</b>	<b>108,52</b>	<b>219,215</b>	<b>226,582</b>	<b>230,907</b>	<b>89,25</b>

V týždni do:	Kravy O3			Sk/kg j. hm.	Jalovice R3			Sk/kg j. hm.
	11.1.2004	2.1.2005	9.1.2005	9.1.2005	11.1.2004	2.1.2005	9.1.2005	9.1.2005
Belgicko	144,150	159,540	<b>170,910</b>	66,06	219,500	213,500	<b>215,500</b>	83,30
Česká republika	-	151,929	<b>150,886</b>	58,32	-	188,673	<b>188,640</b>	72,92
Dánsko	163,548	169,642	<b>199,634</b>	77,16	245,322	275,836	<b>293,334</b>	113,38
Nemecko	159,740	176,770	<b>192,570</b>	74,43	229,210	240,900	<b>248,550</b>	96,07
Estónsko	-	125,425	<b>120,145</b>	46,44	-	-	-	-
Grécko	155,190	156,470	<b>156,170</b>	60,36	-	361,470	<b>368,000</b>	142,24
Španielsko	136,390	144,710	<b>141,040</b>	54,52	311,230	311,270	<b>319,950</b>	123,67
Francúzsko	218,000	252,000	<b>256,000</b>	98,95	299,000	323,000	<b>324,000</b>	125,24
Írsko	173,020	176,610	<b>198,970</b>	76,91	244,410	240,500	<b>259,290</b>	100,22
Taliansko	145,250	181,640	<b>182,140</b>	70,40	342,490	353,910	<b>356,620</b>	137,84
Cyprus	-	-	-	-	-	-	-	-
Lotyšsko	-	110,393	<b>123,758</b>	47,84	-	135,010	<b>130,374</b>	50,39
Litva	-	113,479	<b>113,656</b>	43,93	-	-	<b>136,849</b>	52,90
Luxembursko	159,840	220,210	<b>198,940</b>	76,90	284,300	304,680	<b>298,610</b>	115,42
Maďarsko	-	168,299	<b>170,344</b>	65,84	-	-	-	-
Malta	-	-	-	-	-	-	-	-
Holandsko	138,140	195,210	<b>199,670</b>	77,18	-	197,960	-	-
Rakúsko	151,230	170,960	<b>171,210</b>	66,18	228,290	240,470	<b>245,020</b>	94,71
Poľsko	-	159,922	<b>162,005</b>	62,62	-	177,778	<b>180,842</b>	69,90
Portugalsko	138,900	138,200	<b>150,700</b>	58,25	-	-	-	-
Slovinsko	-	135,894	<b>121,814</b>	47,08	-	232,536	<b>214,128</b>	82,77
<b>Slovensko</b>	-	<b>143,715</b>	<b>152,112</b>	<b>58,80</b>	-	<b>167,129</b>	<b>174,675</b>	<b>67,52</b>
Fínsko	153,908	172,685	<b>173,234</b>	66,96	239,756	-	-	-
Švédsko	180,767	178,394	<b>195,264</b>	75,48	219,691	217,335	<b>233,497</b>	90,25
Veľká Británia	-	-	-	-	266,665	250,165	<b>265,894</b>	102,78
<b>EÚ, váž. priemer</b>	<b>174,489</b>	<b>199,517</b>	<b>207,116</b>	<b>80,06</b>	<b>280,436</b>	<b>276,216</b>	<b>281,922</b>	<b>108,97</b>

Zdroj údajov: ZMP Berlín, EK

Prepočet kurzom NBS k 9. 1. 2005 1 EUR = 38,653 SKK



## Prehľad cien jatočných zvierat v EÚ

EUR / 100 kg jat. hm., vychl.

V týždni do:	Ošípané - tr. E			Sk/kg j. hm.	Odstavčatá*			Sk/ks
	11.1.2004	2.1.2005	9.1.2005	9.1.2005	26.12.2004	2.1.2005	9.1.2005	9.1.2005
Belgicko	106,300	146,300	<b>143,000</b>	55,27	30,250	31,250	<b>31,250</b>	1 207,91
Česká republika	-	152,160	<b>150,190</b>	58,05	39,060	42,620	<b>38,970</b>	1 506,31
Dánsko	99,901	120,440	<b>120,430</b>	46,55	39,140	39,120	<b>39,110</b>	1 511,72
Nemecko	115,900	155,320	<b>149,600</b>	57,82	55,200	55,700	<b>56,300</b>	2 176,16
Estónsko	-	147,340	<b>149,640</b>	57,84	33,120	55,100	<b>30,810</b>	1 190,90
Grécko	147,740	180,240	<b>180,240</b>	69,67	-	-	-	-
Španielsko	111,470	135,870	<b>135,890</b>	52,53	44,870	44,870	<b>46,210</b>	1 786,16
Francúzsko	105,000	145,000	<b>143,000</b>	55,27	36,000	37,200	<b>37,000</b>	1 430,16
Írsko	122,290	131,010	<b>130,170</b>	50,31	-	-	-	-
Taliansko	144,140	158,570	<b>150,640</b>	58,23	50,300	50,610	<b>51,470</b>	1 989,47
Cyprus	-	148,440	<b>148,180</b>	57,28	-	-	-	-
Lotyšsko	-	147,910	<b>148,800</b>	57,52	-	-	-	-
Litva	-	153,010	<b>154,190</b>	59,60	-	-	-	-
Luxembursko	111,000	156,500	<b>151,700</b>	58,64	32,810	33,020	<b>35,490</b>	1 371,79
Maďarsko	-	147,030	<b>145,890</b>	56,39	-	-	-	-
Malta	-	159,500	<b>159,170</b>	61,52	55,360	55,360	<b>55,240</b>	2 135,19
Holandsko	104,920	140,480	<b>135,250</b>	52,28	41,000	45,000	<b>46,500</b>	1 797,36
Rakúsko	108,960	154,790	<b>153,510</b>	59,34	-	-	-	-
Poľsko	-	147,010	<b>137,190</b>	53,03	35,970	35,790	<b>34,200</b>	1 321,93
Portugalsko	112,375	142,000	<b>141,000</b>	54,50	46,000	46,000	<b>46,000</b>	1 778,04
Slovinsko	-	145,400	<b>148,610</b>	57,44	-	-	-	-
<b>Slovensko</b>	-	<b>149,440</b>	<b>151,390</b>	<b>58,52</b>	<b>51,530</b>	<b>44,310</b>	<b>33,660</b>	<b>1 301,06</b>
Fínsko	119,640	136,530	<b>140,000</b>	54,11	51,760	51,290	<b>51,570</b>	1 993,34
Švédsko	115,673	131,580	<b>131,210</b>	50,72	57,690	56,790	<b>55,460</b>	2 143,70
Veľká Británia	143,823	138,490	<b>137,680</b>	53,22	44,490	43,909	<b>44,460</b>	1 718,51
<b>EÚ, váž. priemer</b>	<b>113,914</b>	<b>144,190</b>	<b>140,740</b>	<b>54,40</b>	<b>42,710</b>	<b>43,920</b>	<b>43,320</b>	<b>1 674,45</b>
= % zo zákl. ceny	75,5	95,5	93,2		x	x	x	x
Zákl. cena od:		1.7.1994	<b>1.7.1995</b>					
		156,980	<b>150,939</b>	58,34				

V týždni do:	Ľahké jahňatá			Sk/kg j. hm.	Ťažké jahňatá			Sk/kg j. hm.
	19.12.2004	26.12.2004	2.1.2005	2.1.2005	19.12.2004	26.12.2004	2.1.2005	2.1.2005
Belgicko	-	-	-	-	405,117	418,357	<b>418,357</b>	161,72
Česká republika	-	-	-	-	-	-	-	-
Dánsko	-	-	-	-	-	-	-	-
Nemecko	-	-	-	-	362,160	362,160	<b>366,520</b>	141,68
Estónsko	-	-	-	-	-	-	-	-
Grécko	-	-	-	-	-	-	-	-
Španielsko	656,060	660,260	<b>655,590</b>	253,42	453,050	455,160	<b>449,260</b>	173,67
Francúzsko	-	-	-	-	515,000	518,000	<b>518,000</b>	200,24
Írsko	-	-	-	-	330,340	330,340	<b>333,570</b>	128,94
Taliansko	653,520	653,520	<b>653,520</b>	252,62	-	-	-	-
Cyprus	525,170	526,970	<b>526,430</b>	203,50	-	-	-	-
Luxembursko	-	-	-	-	-	-	-	-
Maďarsko	615,720	642,770	<b>642,230</b>	248,26	-	-	-	-
Holandsko	-	-	-	-	412,060	386,460	<b>409,310</b>	158,22
Rakúsko	-	-	-	-	447,000	448,000	<b>447,000</b>	172,79
Poľsko	-	-	-	-	292,980	292,980	<b>346,380</b>	133,90
Portugalsko	490,000	500,000	<b>500,000</b>	193,28	-	-	-	-
<b>Slovensko</b>	-	-	-	-	-	-	-	-
Fínsko	-	-	-	-	-	-	-	-
Švédsko	-	-	-	-	287,600	272,880	<b>253,830</b>	98,12
Veľká Británia	-	-	-	-	351,570	351,980	<b>348,350</b>	134,66
<b>EÚ, váž. priemer</b>	<b>607,489</b>	<b>613,394</b>	<b>613,374</b>	<b>237,11</b>	<b>395,329</b>	<b>395,393</b>	<b>394,683</b>	<b>152,57</b>

Zdroj údajov: ZMP Berlín, EK

\* EUR/ks

Prepočet kurzom NBS k 9. 1. 2005 1 EUR = 38,653 SKK a k 2. 1. 2005 1 EUR = 38,656 SKK

## Prehľad mesačných nákupných cien odstavných v EÚ

	Odstavná					
	december 2003	november 2004	december 2004	12. 04/11. 04	12. 04/12. 03	december 2004
	EUR/ks			%		Sk/ks
Belgicko	19,669	26,317	29,250	11,1	48,7	1 138,56
Česká republika	-	42,000	39,625	-5,7	-	1 542,40
Dánsko	33,408	40,907	39,858	-2,6	19,3	1 551,47
Nemecko	34,510	47,130	52,861	12,2	53,2	2 057,61
Estónsko	-	32,576	36,027	10,6	-	1 402,35
Grécko	64,806	-	-	-	-	-
Španielsko	34,460	31,972	43,201	35,1	25,4	1 681,60
Francúzsko	32,161	32,160	35,348	9,9	9,9	1 375,92
Taliansko	55,336	48,665	49,638	2,0	-10,3	1 932,16
Lotyšsko	-	-	-	-	-	-
Luxembursko	32,355	33,674	34,535	2,6	6,7	1 344,27
Maďarsko	-	37,536	32,158	-14,3	-	1 251,75
Malta	-	54,995	58,459	6,3	-	2 275,52
Holandsko	23,960	31,075	39,226	26,2	63,7	1 526,87
Poľsko	-	34,542	35,695	3,3	-	1 389,43
Portugalsko	23,173	45,067	46,000	2,1	98,5	1 790,55
<b>Slovensko</b>	-	<b>34,381</b>	<b>43,418</b>	<b>26,3</b>	-	<b>1 690,05</b>
Fínsko	44,536	50,979	51,413	0,9	15,4	2 001,25
Švédsko	49,122	58,176	57,998	-0,3	18,1	2 257,57
Veľká Británia	-	44,056	47,377	7,5	-	1 844,15
<b>EÚ</b>	<b>34,759</b>	<b>37,449</b>	<b>41,471</b>	<b>8,3</b>	<b>19,3</b>	<b>1 614,26</b>

Zdroj: Európska komisia

Prepočet kurzom EUR za mesiac december 2004 1 EUR = 38,925 SKK

## Prehľad mesačných nákupných cien jatočných ošípaných v EÚ

	Ošípané tr. E					
	december 2003	november 2004	december 2004	12. 04/11. 04	12. 04/12. 03	december 2004
	EUR/100 kg j. hm.			%		Sk/kg j. hm.
Belgicko	103,865	138,620	142,736	3,0	37,4	55,56
Česká republika	-	146,388	149,813	2,3	-	58,31
Dánsko	104,954	126,086	123,928	-1,7	18,1	48,24
Nemecko	111,723	150,960	154,303	2,2	38,1	60,06
Estónsko	-	145,125	147,325	1,5	-	57,35
Grécko	151,317	169,387	179,564	6,0	18,7	69,90
Španielsko	113,029	124,391	132,475	6,5	17,2	51,57
Francúzsko	108,290	133,000	139,000	4,5	28,4	54,11
Írsko	127,641	135,932	133,882	-1,5	4,9	52,11
Taliansko	146,870	176,335	162,466	-7,9	10,6	63,24
Cyprus	-	153,680	148,506	-3,4	-	57,81
Lotyšsko	-	151,637	149,275	-1,6	-	58,11
Litva	-	146,171	151,701	3,8	-	59,05
Luxembursko	111,184	152,000	154,510	1,7	39,0	60,14
Maďarsko	-	139,907	144,769	3,5	-	56,35
Malta	-	159,776	138,783	-13,1	-	54,02
Holandsko	98,014	131,167	139,106	6,1	41,9	54,15
Rakúsko	108,462	146,468	150,623	2,8	38,9	58,63
Poľsko	-	149,294	146,695	-1,7	-	57,10
Portugalsko	118,130	129,800	138,226	6,5	17,0	53,80
Slovinsko	-	149,779	142,664	-4,8	-	55,53
<b>Slovensko</b>	-	<b>144,633</b>	<b>145,343</b>	<b>0,5</b>	-	<b>56,57</b>
Fínsko	121,907	135,586	136,698	0,8	12,1	53,21
Švédsko	122,677	142,773	140,720	-1,4	14,7	54,78
Veľká Británia	146,022	139,106	140,431	1,0	-3,8	54,66
<b>EÚ</b>	<b>114,132</b>	<b>140,655</b>	<b>143,280</b>	<b>1,9</b>	<b>25,5</b>	<b>55,77</b>

Zdroj: Európska komisia

Prepočet kurzom EUR za mesiac december 2004 1 EUR = 38,925 SKK

## Jahňatá sa po vstupe ČR do EÚ predávajú o 15 % lacnejšie

Českí chovatelia predávajú po vstupe do EÚ jahňatá takmer o 15 % lacnejšie. V predchádzajúcich rokoch exportovali predovšetkým do Talianska, ale tam zrazili cenu jahňatá dovážané z Bulharska a Rumunska. V ČR navyše začali konkurovať dovozy z Austrálie a Nového Zélandu. Farmári síce našli nový odbyt v Nemecku, ale oproti 49 Kč/kg v roku 2003 dostávali minulý rok len necelých 42 Kč/kg. Ako povedal Vít Mareš, predseda Zväzu chovateľov oviec a kôz ČR, českí farmári mali v minulom roku prebytok jahniat, predovšetkým na konci sezóny, teda od augusta do septembra. V ČR sa podľa Mareša ročne odchová minimálne 60 tis. ks jahniat, odbytová organizácia Oveko alebo mäsokombináty vykupujú však len 1/6. Polovica chovateľov má

do 10 ks oviec, jahňatá spotrebujú pre seba a najbližšie okolie. Jahňacie mäso sa nevyváža, pretože v ČR chýba špecializovaný bitúnok. Podľa Mareša by sa však oplatil až pri ročnej porážke viac ako 100 tis. ks jahniat. Farmárska cena nepokrýva podľa Mareša náklady na chov, rentabilitu zaisťovala pred vstupom štátna dotácia. Minulý rok dostali českí chovatelia 700 korún na bahnicu. Počty oviec v Českej republike mierne stúpajú asi 5 rokov, ale oproti roku 1990 sú stále len štvrtinové. ČR má vyjednanú kvótu na úrovni 67 tis. ks bahnic. Podľa Mareša chýbajú v ČR spracovatelia vlny, všetka produkcia sa vozi do Veľkej Británie. V roku 2003 sa vyprodukovalo asi 300 t vlny. *SZIF*

## Nárast nemeckej produkcie mäsa o 1,7 %

Podľa údajov Nemeckého štatistického úradu v 3. štvrťroku 2004 sa v Nemecku vyprodukovalo 1,6 mil. t, čo predstavuje nárast o 1,7 percent oproti rovnakému obdobiu predchádzajúceho roka.

V období júl až september 2004 sa na bitúnky dodalo 11,3 mil. ks ošípaných, 868 tis. ks hovädzieho dobytku (okrem teliat), 88 tis. teliat a 212 tis. oviec. Na bitúnky sa v 3. štvrťroku 2004 dodalo menej o 1,4 %, resp. 159,6 tis. ks ošípaných a o 1,8 %, resp. 16,2 tis. ks hovädzieho dobytku (okrem teliat).

Na bitúnoch (okrem hydinárskych podnikov) sa vyprodukovalo 1,3 mil. t mäsa, z čoho bolo 1,0 mil. t bravčového, 279,9 tis. t hovädzie-

ho, 10,7 tis. t teľacieho, 4,7 tis. t ovčieho a 685 ton kozieho a konského mäsa.

Produkcia bravčového mäsa vzrástla o 1,1 percent oproti rovnakému obdobiu 2003, kým produkcia hovädzieho mäsa sa znížila o 2,8 %. Naopak, produkcia teľacieho mäsa sa zvýšila až o 13,5 %.

Hydinového mäsa sa vyprodukovalo 252,1 tis. t, t. j. o 9,2 % viac v porovnaní s 3. štvrťrokom predchádzajúceho roka. Hydinové mäso sa na celkovej produkcii mäsa podieľalo 15,9 %. Produkcia kuracieho a morčacieho mäsa vzrástla na 140,5 tis. t (+11,3 %), resp. 94,8 tis. ton (+11,2 %), kým produkcia kačacieho mäsa sa znížila o 36,3 % na 6,4 tis. t. *AgE Londýn*

## Nížšia ponuka ošípaných v Nemecku

Správu, v ktorej sa nachádza prognóza budúcnosti trhu s ošípanými vydalo Nemecké spolkové ministerstvo ochrany spotrebiteľov, výživy a poľnohospodárstva (BMVEL). V roku 2005 sa očakáva nižšia produkcia, pričom ceny by sa mali zvýšiť.

Na základe súpisu zvierat v máji minulého roku sa zistil 3,0 % pokles prasníc, preto sa počas prvých mesiacov tohto roka očakávajú nižšie dodávky ošípaných na bitúnky. V prvom štvrťroku 2004 dosiahli v Nemecku rekordnú produkciu ošípaných (10,54 mil. ks). Predpoklad na 1. štvrťrok 2005 je o 3,2 % nižší oproti rovnakému obdobiu minulého roka (10,4 mil. ks). Produkcia by mala ďalej klesnúť v období apríl až jún na 9,9 mil. ks.

Očakáva sa nárast importu plemenných ošípaných, ale import jatočných ošípaných by sa mal znížiť. Navyše sa predpokladá stagnácia alebo

redukcia produkcie v ostatných členských štátoch EÚ, ktorý bude viesť k oveľa nižšej ponuke.

### Stabilizovanie cien

BMVEL v období január – jún 2005 predpokladá zníženie dodávok ošípaných na bitúnky o 500 tis. ks, t. j. pokles o 2,3 %, ktorý spôsobí redukciu nemeckej produkcie bravčového mäsa o 50 tis. ton. V dôsledku toho vzrastie import bravčového mäsa na takmer 1,12 mil. t.

Podľa správy sa nastanú problémy s exportom. Po silnom náraste v roku 2004 sa export stabilizuje na úrovni minulého roka.

Ceny by sa mali stabilizovať. V 1. štvrťroku 2004 bola cena v triede E na úrovni 1,28 EUR/kg j. hm. Táto cena by mala v 1. štvrťroku tohto roka vzrásť a v 2. štvrťroku by mala dosiahnuť 1,37 EUR/kg j. hm. *AgE Londýn*

## Pokles produkcie dobytku v Nemecku

Podľa prognózy Nemeckého spolkového ministerstva ochrany spotrebiteľov, výživy a poľnohospodárstva (BMVEL) bude v roku 2005 produkcia dobytku v Nemecku klesať z dôvodu zvyšovania jeho cien na trhu. V roku 2004 sa podľa odhadu zvýšila hrubá domáca produkcia, hlavne mladých býkov a volov, spôsobená 5 % nárastom jatočnej hmotnosti, zatiaľ čo jatočná hmotnosť kráv stúpla o 2 %.

Pravidlá rozdeľovania nových prémie v roku 2005 budú mať okamžitý účinok na tento sektor a z toho dôvodu veľa malých producentov skončí s výrobou. Predpokladá sa, že za prvý polrok tohto roka klesne hrubá domáca produkcia (hlavne mladých býkov a volov) okolo 50 tis. ks (6 %). Export jatočného a živého dobytku sa zníži o 5 % a 12 %. V 2. polroku 2005 bude rovnako prudký pokles a celková produkcia v tomto roku môže byť o 5 až 6 % pod úroveň minulého roka. Zo správy BMVEL vyplýva, že pri jatočných kravách nebude taký prudký pokles produkcie. Pri spustení intervenčných cien pre maslo a odstredené mlieko bude niekoľko rokov neustále narastať tlak na zvyšovanie ceny mlieka.

V dôsledku toho bude pomalší pokles stáda kráv. Napriek tomu sa očakáva v roku 2005 zníženie produkcie kráv v Nemecku o 2 až 3 percentá oproti úrovni roka 2004. Podľa BMVEL dôjde k prudkému zníženiu produkcie jalovíc. S poklesom exportu živých a jatočných zvierat sa predpokladá, že bude nižšia produkcia o 2 až 3 % oproti minulému roku.

Väčším problémom ako nestálosť reformy SAP bude v sektore teliat v Nemecku zavedenie regulácie rozdielnych prémie v tomto roku v každom členskom štáte EÚ. Produkcia teliat je však závislá od vývoja počtu kráv a jalovíc. Podľa prognózy sa očakáva, že v roku 2005 bude v Nemecku produkcia teliat o 5 % nižšia.

BMVEL predpokladá 4-percentný pokles celkovej produkcie hovädzieho a teľacieho mäsa v roku 2005. Malé zásoby hovädzieho mäsa by mali byť nielen na nemeckom trhu, ale aj v ostatných členských krajinách EÚ. Producenty ceny zostanú na úrovni roka 2004 minimálne počas prvého polroka tohto roka.

*AgE Londýn*

## Predpokladaná produkcia hovädzieho dobytku v Nemecku

tis. ks

Rok	2003*	2004			2005			Vývoj (v %)		
		Spolu	1. polrok	2. polrok	Spolu	1. polrok	2. polrok	Spolu	04/03	05/04
Jatočné zvieratá										
Zabité	3 969	1 990	2 084	4 074	1 922	2 000	3 922	2,6	-3,7	
Export živé	854	498	470	968	466	445	910	13,3	-6,0	
Import živé	202	129	108	237	132	114	246	17,3	3,8	
<b>Celkom</b>	<b>4 621</b>	<b>2 359</b>	<b>2 446</b>	<b>4 805</b>	<b>2 255</b>	<b>2 331</b>	<b>4 586</b>	<b>4,0</b>	<b>-4,6</b>	

Zdroj: BMVEL/ZMP

Poznámka: \* = skutočnosť

Vydavateľ: PPA - ATIS Trenčianska 55 821 09 Bratislava ISSN 1335-2970	Redakcia: Ing. Jana Hybská, Ing. Vasil Gvozdiak Telef.: 02 / 58 243 263 Fax: 02 / 53 418 151 e-mail: <a href="mailto:atis@apa.sk">atis@apa.sk</a>	©Rozmnožovanie a využívanie informácií je možné len po písomnej dohode s ATIS. Všetky trhové informácie sú spracované s najväčšou starostlivosťou. Informácie obsiahnuté v tomto materiáli sa zakladajú na informačných zdrojoch, o ktorých sme presvedčení, že sú hodnoverné. Za správnosť a úplnosť uvádzaných informácií sa
PPA – ATIS nezaručuje, ako aj nezodpovedá za žiadne škody vzniknuté na základe ich využívania.		

## Grafy nákupných cien

