

Vydavateľ: PPA – ATIS  
Dobrovičova 12  
815 26 Bratislava

Telefón: 02/53 417 419  
Fax: 02/53 418 151  
e-mail: [atis@apa.sk](mailto:atis@apa.sk)

ATIS na INTERNETE  
<http://www.apa.sk>

## V tomto čísle:

1.	- Pokles nákupu jatočných zvierat
2.	- Nákupné ceny jatočného dobytká – klasifikácia SEUROP
5.	- Nákupné ceny jatočných ošípaných – klasifikácia SEUROP
7.	- Prehľad nákupu ošípaných v SR za 26. týždeň - Prehľad nákupu hovädzieho dobytká v SR za 26. týždeň
8.	- Odbytové ceny spracovateľov mäsa a mäsových výrobkov
11.	- Vývoj odbytových cien mäsa a mäsových výrobkov
12.	- Nákupné ceny dobytká a ošípaných od producentov v ČR
13.	- Priemerné odbytové ceny vybraných druhov mäsa a výrobkov v ČR
14.	- Prehľad nákupných cien jatočných zvierat v EÚ
16.	- Producentské ceny jatočných zvierat v Srbsku - Nové predpisy v sektore jatočných zvierat a mäsa - Zahraničný obchod SR so živými ošípanými - Povinné značenie pôvodu by malo zvýšiť spotrebu mäsa z domácich chovov
17.	- Spotrebiteľské ceny mäsa v 22. týždni 2011 v hlavných mestách EÚ
18.	- Grafy

## Vývoj priemerných NC:

Býky A E - P	↘
Kravy E - P	↘
Jalovice E - P	↘
Ošípané E	↗
Ošípané S - P	↗

ISSN 1336-4383

## Pokles nákupu jatočných zvierat

### Jatočný hovädzí dobytok

Počas 26. týždňa 2011 respondenti PPA – ATIS nakúpili menej jatočného dobytká. Znížil sa nákup jatočných kráv (-2,1 percenta). Výraznejšie klesol nákup býkov spolu (-25,8 %) a jatočných jalovíc (-29,6 %).

Nákupná cena mladých **jatočných býkov** v 26. týždni oslabila vo všetkých triedach. Najvýraznejší pokles ceny sme zaznamenali v triede P (-7,7 %). Najmenej oslabila cena mladých jatočných býkov v triede R (-1,9 %). Priemerná nákupná cena mladých jatočných býkov spolu klesla o 2,5 % na 2,99 €/kg j. hm. (1,64 €/kg ž. hm.). Oproti rovnakému obdobiu minulého roka bola však ich cena vyššia až o 11,5 %. V porovnaní s päťročným priemerom bola nákupná cena o 6,3 % nad jeho úroveň.

V 26. týždni 2011 stúpila priemerná cena **jatočných kráv** v triede O (+4,7 %) aj v triede P (+1,4 %). Napriek tomu, priemerná cena kráv spolu oproti 24. týždňu klesla o 1,2 % na 1,49 €/kg j. hm. (0,77 €/kg ž. hm.). Nákupná cena kráv bola v sledovanom týždni 13,4 % pod úroveň minulého roka a oproti päťročnému priemeru zaostávala až o 20,3 %.

Priemerná nákupná cena **jatočných jalovíc** spolu oproti 24. týždňu oslabila (-4,3 %) na úroveň 1,93 €/kg j. hm. (0,99 €/kg ž. hm.). V porovnaní s rovnakým obdobím minulého roka bola cena vyššia o 2,7 %, ale klesla o 10,7 % pod päťročný priemer.

V najbližšom období očakávame, že sa cena jatočného hovädzieho dobytká stabilizuje.

### Jatočné ošípané

V 26. týždni sa na trhu s ošípanými nakúpilo oproti 24. týždňu o 9,8 % menej **jatočných ošípaných** spolu. Medziročný pokles nákupu dosiahol skoro 50 %.

Priemerná nákupná cena posilnila vo všetkých triedach. V triedach s najvyšším podielom mäsa S stúpila o 1,4 % a v E o 0,8 %. Cena vzrástla aj v triede U (+2,4 %). Nákupná cena jatočných ošípaných za triedy S až P spolu stúpila o 1,5 % na 1,57 €/kg jatočnej hmotnosti (1,25 €/kg ž. hm.).

Nákupná cena jatočných ošípaných za triedy S až P spolu bola v 26. týždni pod úroveň minulého roka (-0,5 %) aj päťročného priemeru (-5,4 %).

Predpokladáme, že nákupná cena jatočných ošípaných bude v najbližšom období stabilná, prípadne môže mierne rásť.

**Nákupné ceny jatočného dobytku – klasifikácia SEUROP**

Ceny za 26. týždeň sa zisťovali v dňoch 4. 7. - 6. 7. 2011

Ceny sú za kg jat. hm. bez DPH

Názov produktu		SKZ	SKS	SKV	SR 26. týždeň	SR 24. týždeň	26./24. týždeň	26. týž. 11/10	Prepočet na ž. hm.
		€/kg				%			
Býky A R 2	Počet	16	*1	*1	24	34	-29,4	-20,0	x
	Priem. živá hm. *2	611,4			611,3	614,7	-0,6	-3,7	x
	Min. cena	2,91			2,91	2,66	9,4	6,6	1,60
	Max. cena	3,18			3,46	3,46		21,8	1,90
	<b>Priemer. cena</b>	<b>3,07</b>			<b>3,16</b>	<b>3,22</b>	<b>-1,8</b>	<b>14,2</b>	<b>1,74</b>
	Priem. očak. cena	3,08			3,17	3,22	0,1	x	1,74
Býky A R 1 - 5	Počet	20	*1	*1	28	37	-24,3	-30,0	x
	Priem. živá hm. *2	607,7			608,7	607,5	0,2	-2,2	x
	Min. cena	2,78			2,78	2,66	4,5	4,5	1,53
	Max. cena	3,18			3,46	3,46		21,8	1,90
	<b>Priemer. cena</b>	<b>3,04</b>			<b>3,13</b>	<b>3,19</b>	<b>-1,9</b>	<b>12,9</b>	<b>1,72</b>
	Priem. očak. cena	3,05			3,13	3,19	0,1	x	1,72
Býky A O 2	Počet	57	*1	*1	63	48	31,3	-12,5	x
	Priem. živá hm. *2	585,7			574,1	608	-5,6	7,5	x
	Min. cena	2,55			2,53	2,53			1,39
	Max. cena	3,08			3,08	3,15	-2,2	8,5	1,69
	<b>Priemer. cena</b>	<b>2,99</b>			<b>2,96</b>	<b>3,03</b>	<b>-2,1</b>	<b>11,8</b>	<b>1,63</b>
	Priem. očak. cena	2,99			2,96	3,03	0,0	x	1,63
Býky A O 1 - 5	Počet	60	*1	*1	67	57	17,5	-37,4	x
	Priem. živá hm. *2	582,3			567,8	601,9	-5,7	5,3	x
	Min. cena	2,55			2,53	2,53			1,39
	Max. cena	3,07			3,07	3,08	-0,3	8,1	1,69
	<b>Priemer. cena</b>	<b>2,98</b>			<b>2,95</b>	<b>3,02</b>	<b>-2,3</b>	<b>10,7</b>	<b>1,62</b>
	Priem. očak. cena	2,98			2,95	3,02	0,0	x	1,62
Býky A P 1 - 5	Počet	7	-	*1	9	19	-52,6	-59,1	x
	Priem. živá hm. *2	446,7			407,9	415,2	-1,8	3,4	x
	Min. cena	1,82			1,82	1,82		-5,7	1,00
	Max. cena	2,93			2,93	3,00	-2,3	7,7	1,61
	<b>Priemer. cena</b>	<b>2,63</b>			<b>2,60</b>	<b>2,82</b>	<b>-7,7</b>	<b>6,0</b>	<b>1,43</b>
	Priem. očak. cena	2,63			2,60	2,82	0,0	x	1,43
Býky A E - P *3	Počet	87	*1	*1	106	126	-15,9	-38,4	x
	Priem. živá hm. *2	577,3			566,2	581,3	-2,6	4,1	x
	Min. cena	2,58			2,5	2,52	-0,6	6,1	1,38
	Max. cena	3,07			3,23	3,46	-6,5	13,9	1,78
	<b>Priemer. cena</b>	<b>2,97</b>			<b>2,99</b>	<b>3,06</b>	<b>-2,5</b>	<b>11,5</b>	<b>1,64</b>
	Priem. očak. cena	2,97			2,99	3,06	0,0	x	1,64
Býky B E - P *3	Počet	*1	*1	*1	12	33	-63,6	-61,3	x
	Priem. živá hm. *2				502,7	560,8	-10,4	-18,9	x
	Min. cena				2,55	1,88	35,6	17,0	1,40
	Max. cena				3,19	3,18	0,3	17,3	1,75
	<b>Priemer. cena</b>				<b>2,88</b>	<b>2,86</b>	<b>0,6</b>	<b>9,5</b>	<b>1,58</b>
	Priem. očak. cena				2,89	2,87	0,3	x	1,59

Oblasti trhu: SKZ - západoslovenská oblasť (Bratislavský, Trnavský, Trenčiansky a Nitriansky kraj), SKS - stredoslovenská oblasť (Žilinský a Banskobystrický kraj), SKV - východoslovenská oblasť (Prešovský a Košický kraj).

**Orientačné prepočítavacie koeficienty: býky 1,82; jalovice a kravy 1,94.**

Vysvetlivky: \*1 - Neuvedené (menej ako 3 údaje), \*2 - Priemerná živá hmotnosť = kg ž. hm./ks, \*3 - Minimálne a maximálne ceny za kategóriu zvierat spolu sú minimálne a maximálne nákupné ceny zistené za kategóriu spolu, nie minimálne a maximálne ceny zistené za jednotlivé akostné triedy.

Vývoj priemernej očakávanej ceny je rozdiel priemernej očakávanej ceny a ceny zistenej v aktuálnom týždni. Vývoj ostatných ukazovateľov je rozdiel medzi hodnotou v aktuálnom týždni a hodnotou zistenou pred týždňom.

**Nákupné ceny jatočného dobytká – klasifikácia SEUROP**

Ceny za 26. týždeň sa zisťovali v dňoch 4. 7. - 6. 7. 2011

Ceny sú za kg jat. hm. bez DPH

Názov produktu	SKZ	SKS	SKV	SR 26. týždeň	SR 24. týždeň	26./24. týždeň	26. týž. 11/10	Prepočet na ž. hm.	
	€/kg					%			
Kravy D R 3	Počet	5	-	-	5	*1	-	-37,5	x
	Priem. živá hm.*2	641			641			-13,5	x
	Min. cena	1,94			1,94			0,5	1,00
	Max. cena	2,13			2,13			-3,0	1,10
	<b>Priemer. cena</b>	<b>2,07</b>			<b>2,07</b>			<b>0,2</b>	<b>1,07</b>
	Priem. očak. cena	2,07			2,07			x	1,07
Kravy D R 1 - 5	Počet	7	*1	-	9	*1	-	-18,2	x
	Priem. živá hm.*2	677,1			582,9			-15,2	x
	Min. cena	1,35			1,35			-12,9	0,70
	Max. cena	2,13			2,32			5,5	1,20
	<b>Priemer. cena</b>	<b>1,84</b>			<b>1,88</b>			<b>-6,3</b>	<b>0,97</b>
	Priem. očak. cena	1,84			1,89			x	0,97
Kravy D O 2	Počet	*1	*1	7	30	34	-11,8	-30,2	x
	Priem. živá hm.*2			457,6	536,7	591,8	-9,3	-1,3	x
	Min. cena			1,55	1,35	0,78	73,1	7,1	0,70
	Max. cena			2,33	2,33	2,06	13,1	14,2	1,20
	<b>Priemer. cena</b>			<b>1,74</b>	<b>1,49</b>	<b>1,52</b>	<b>-2,0</b>	<b>-18,8</b>	<b>0,77</b>
	Priem. očak. cena			1,73	1,49	1,52	-0,1	x	0,77
Kravy D O 3	Počet	*1	*1	*1	9	3	200,0	12,5	x
	Priem. živá hm.*2				567,2	499,9	13,5	-4,8	x
	Min. cena				1,89	0,97	94,9	39,0	0,97
	Max. cena				2,33	2,06	13,1	9,9	1,20
	<b>Priemer. cena</b>				<b>2,06</b>	<b>1,68</b>	<b>22,6</b>	<b>9,0</b>	<b>1,06</b>
	Priem. očak. cena				2,06	1,68	0,2	x	1,06
Kravy D O 1 - 5	Počet	21	*1	10	39	44	-11,4	-33,9	x
	Priem. živá hm.*2	581,2		493,0	543,7	580,2	-6,3	0,4	x
	Min. cena	1,35		1,55	1,35	0,78	73,1	-4,7	0,70
	Max. cena	2,00		2,33	2,33	2,06	13,1	13,1	1,20
	<b>Priemer. cena</b>	<b>1,41</b>		<b>1,95</b>	<b>1,63</b>	<b>1,55</b>	<b>4,7</b>	<b>-12,7</b>	<b>0,84</b>
	Priem. očak. cena	1,41		1,95	1,63	1,56	0,0	x	0,84
Kravy D P 1	Počet	*1	*1	*1	40	44	-9,1	-41,2	x
	Priem. živá hm.*2				376,9	390,7	-3,5	-3,0	x
	Min. cena				1,08	0,97	10,6	0,6	0,55
	Max. cena				1,80	1,92	-6,3		0,93
	<b>Priemer. cena</b>				<b>1,35</b>	<b>1,36</b>	<b>-0,9</b>	<b>-22,1</b>	<b>0,70</b>
	Priem. očak. cena				1,35	1,36		x	0,70
Kravy D P 2	Počet	43	*1	*1	54	45	20,0		x
	Priem. živá hm.*2	467,9			451,1	453,6	-0,5	1,8	x
	Min. cena	0,97			0,97	0,97	-0,1	67,1	0,50
	Max. cena	1,55			1,75	1,76	-0,6	-2,8	0,90
	<b>Priemer. cena</b>	<b>1,33</b>			<b>1,37</b>	<b>1,33</b>	<b>2,6</b>	<b>-8,3</b>	<b>0,70</b>
	Priem. očak. cena	1,33			1,37	1,23	0,1	x	0,70
Kravy D P 1 - 5	Počet	78	*1	*1	94	90	4,4	-29,9	x
	Priem. živá hm.*2	430,1			419,5	420,1	-0,1	2,7	x
	Min. cena	1,01			1,01	0,97	4,1	62,9	0,52
	Max. cena	1,55			1,80	1,80			0,93
	<b>Priemer. cena</b>	<b>1,32</b>			<b>1,36</b>	<b>1,34</b>	<b>1,4</b>	<b>-14,3</b>	<b>0,70</b>
	Priem. očak. cena	1,32			1,36	1,34	0,1	x	0,70
Kravy D E – P *3	Počet	106	22	14	142	145	-2,1	-30,7	x
	Priem. živá hm.*2	476,3	395,2	478,6	464,0	495,7	-6,4	0,3	x
	Min. cena	1,01	1,70	1,49	1,01	0,78	29,5	27,9	0,52
	Max. cena	1,94	2,32	2,15	2,32	2,13	8,8	14,4	1,20
	<b>Priemer. cena</b>	<b>1,39</b>	<b>1,75</b>	<b>1,85</b>	<b>1,49</b>	<b>1,51</b>	<b>-1,2</b>	<b>-13,4</b>	<b>0,77</b>
	Priem. očak. cena	1,39	1,75	1,85	1,49	1,51	0,0	x	0,77

Oblasť trhu: SKZ - západoslovenská oblasť (Bratislavský, Trnavský, Trenčiansky a Nitriansky kraj), SKS - stredoslovenská oblasť (Žilinský a Banskobystrický kraj), SKV - východoslovenská oblasť (Prešovský a Košický kraj).

**Orientačné prepočítavacie koeficienty: býky 1,82; jalovice a kravy 1,94.**

Vysvetlivky: \*1 - Neuvedené (menej ako 3 údaje), \*2 - Priemerná živá hmotnosť = kg ž. hm./ks, \*3 - Minimálne a maximálne ceny za kategóriu zvierat spolu sú minimálne a maximálne nákupné ceny zistené za kategóriu spolu, nie minimálne a maximálne ceny zistené za jednotlivé akostné triedy.

Vývoj priemernej očakávanej ceny je rozdiel priemernej očakávanej ceny a ceny zistenej v aktuálnom týždni. Vývoj ostatných ukazovateľov je rozdiel medzi hodnotou v aktuálnom týždni a hodnotou zistenou pred týždňom.

## Nákupné ceny jatočného dobytká – klasifikácia SEUROP

Ceny za 26. týždeň sa zisťovali v dňoch 4. 7. - 6. 7. 2011

Ceny sú za kg *jat. hm.* bez DPH

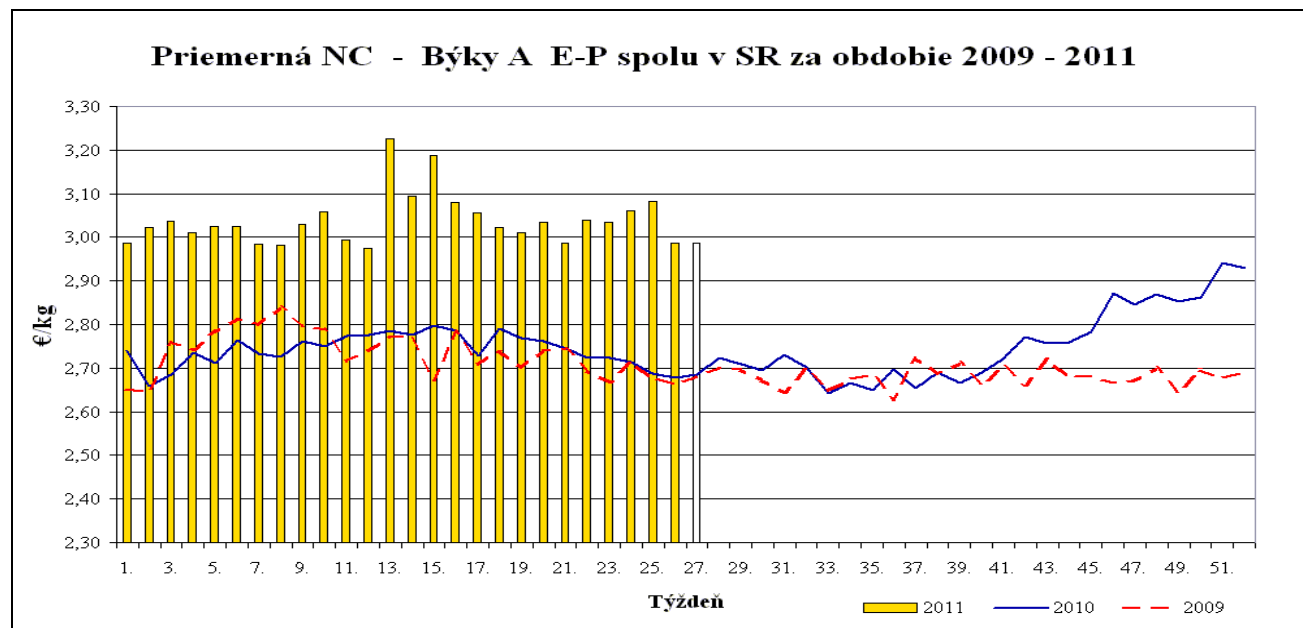
Názov produktu	SKZ	SKS	SKV	SR 26. týždeň	SR 24. týždeň	26./24. týždeň	26. týž. 11/10	Prepočet na ž. hm.	
	€/kg					%			
Jalovice R 1 - 5	Počet	*1	-	*1	*1	*1		x	
	Priem. živá hm. *2							x	
	Min. cena								
	Max. cena								
	<b>Priemer. cena</b>								
	Priem. očak. cena							x	
Jalovice O 2	Počet	*1	-	*1	*1	5		x	
	Priem. živá hm. *2					462,9		x	
	Min. cena					2,06			
	Max. cena					2,25			
	<b>Priemer. cena</b>					<b>2,14</b>			
	Priem. očak. cena					2,14		x	
Jalovice O 1 - 5	Počet	*1	-	*1	12	9	33,3	-7,7	x
	Priem. živá hm. *2				579,7	465,2	24,6	13,6	x
	Min. cena				1,55	1,65	-6,1	-25,8	0,80
	Max. cena				2,04	2,24	-8,9	-7,7	1,05
	<b>Priemer. cena</b>				<b>1,99</b>	<b>2,12</b>	<b>-6,0</b>	<b>-5,1</b>	<b>1,03</b>
	Priem. očak. cena				1,99	2,11		x	1,03
Jalovice P 1 - 5	Počet	3	-	*1	4	15	-73,3	-79,0	x
	Priem. živá hm. *2	257,4			253,7	374,3	-32,2	-34,4	x
	Min. cena	1,55			1,36	1,18	15,3	112,5	0,70
	Max. cena	1,80			1,80	2,23	-19,3	-30,2	0,93
	<b>Priemer. cena</b>	<b>1,65</b>			<b>1,58</b>	<b>1,86</b>	<b>-14,9</b>	<b>-4,7</b>	<b>0,82</b>
	Priem. očak. cena	1,65			1,58	1,86		x	0,82
Jalovice E - P *3	Počet	15	-	*1	19	27	-29,6	-42,4	x
	Priem. živá hm. *2	518,8			519,2	434,6	19,5	18,0	x
	Min. cena	1,80			1,65	1,65	0,1	158,2	0,85
	Max. cena	2,01			2,01	2,23	-9,9	-22,1	1,04
	<b>Priemer. cena</b>	<b>2,00</b>			<b>1,93</b>	<b>2,01</b>	<b>-4,3</b>	<b>2,7</b>	<b>0,99</b>
	Priem. očak. cena	2,00			1,93	2,01		x	0,99

Oblasti trhu: SKZ - západoslovenská oblasť (Bratislavský, Trnavský, Trenčiansky a Nitriansky kraj), SKS - stredoslovenská oblasť (Žilinský a Banskobystrický kraj), SKV - východoslovenská oblasť (Prešovský a Košický kraj).

**Orientačné prepočítavacie koeficienty: býky 1,82; jalovice a kravy 1,94.**

Vysvetlivky: \*1 - Neuvedené (menej ako 3 údaje), \*2 - Priemerná živá hmotnosť = kg ž. hm./ks, \*3 - Minimálne a maximálne ceny za kategóriu zvierat spolu sú minimálne a maximálne nákupné ceny zistené za kategóriu spolu, nie minimálne a maximálne ceny zistené za jednotlivé akostné triedy.

Vývoj priemernej očakávanej ceny je rozdiel priemernej očakávanej ceny a ceny zistených v aktuálnom týždni. Vývoj ostatných ukazovateľov je rozdiel medzi hodnotou v aktuálnom týždni a hodnotou zistenou pred týždňom.



Zdroj: PPA - ATIS

## Nákupné ceny jatočných ošípaných – klasifikácia SEUROP

Ceny za 26. týždeň sa zisťovali v dňoch 4. 7. - 6. 7. 2011

Ceny sú za kg *jat. hm.* bez DPH

Názov produktu		SKZ	SKS	SKV	SR 26. týždeň	SR 24. týždeň	26./24. týždeň	26. týž. 11/10	Prepočet na ž. hm.
		€/kg				%			
Jatočné ošípané S	Počet	1 860	*1	*1	2 520	2 563	-1,7	-46,5	x
	<i>Priem. živá hm.*2</i>	107,8			106,9	108,6	-1,5	-5,0	x
	<i>Pr. mäsiťosť*4</i>	62,5			62,5	62,5	0,1	0,2	x
	Min. cena	1,39			1,39	1,40	-0,7	13,0	1,10
	Max. cena	1,82			1,82	1,62	12,4	11,0	1,44
	<b>Priemer. cena</b>	<b>1,58</b>			<b>1,59</b>	<b>1,56</b>	<b>1,4</b>	<b>-0,6</b>	<b>1,26</b>
	Priem. očk. cena	1,58			1,59	1,57	0,1	x	1,26
Jatočné ošípané E	Počet	558	*1	*1	941	1 179	-20,2	-55,2	x
	<i>Priem. živá hm.*2</i>	111,4			112,8	95,6	17,9	1,6	x
	<i>Pr. mäsiťosť*4</i>	57,7			57,7	57,9	-0,3	0,0	x
	Min. cena	1,39			1,39	1,39		3,7	1,10
	Max. cena	1,80			1,80	1,59	13,2	9,8	1,43
	<b>Priemer. cena</b>	<b>1,51</b>			<b>1,54</b>	<b>1,53</b>	<b>0,8</b>	<b>-1,0</b>	<b>1,22</b>
	Priem. očk. cena	1,52			1,55	1,53	0,2	x	1,23
Jatočné ošípané U	Počet	204	*1	*1	290	343	-15,5	-46,7	x
	<i>Priem. živá hm.*2</i>	109,9			113,1	118,3	-4,4	-5,4	x
	<i>Pr. mäsiťosť*4</i>	53,2			53,0	53,0	0,1	0,5	x
	Min. cena	1,34			1,34	1,32	1,5	8,1	1,06
	Max. cena	1,64			1,64	1,58	3,8	1,9	1,30
	<b>Priemer. cena</b>	<b>1,52</b>			<b>1,53</b>	<b>1,50</b>	<b>2,4</b>	<b>1,0</b>	<b>1,22</b>
	Priem. očk. cena	1,52			1,53	1,50	0,0	x	1,22
Jatočné ošípané R	Počet	53	*1	-	58	50	16,0	-22,7	x
	<i>Priem. živá hm.*2</i>	114,1			115,2	120,7	-4,6	-5,7	x
	<i>Pr. mäsiťosť*4</i>	48,7			48,6	48,7	-0,2	1,0	x
	Min. cena	1,28			1,28	1,32	-3,0	21,9	1,02
	Max. cena	1,64			1,64	1,57	4,5	5,1	1,30
	<b>Priemer. cena</b>	<b>1,56</b>			<b>1,56</b>	<b>1,51</b>	<b>3,8</b>	<b>6,4</b>	<b>1,24</b>
	Priem. očk. cena	1,56			1,56	1,52	-0,3	x	1,24
Jatočné ošípané O	Počet	*1	-	-	*1	*1	-	-	x
	<i>Priem. živá hm.*2</i>								x
	<i>Pr. mäsiťosť*4</i>								x
	Min. cena								
	Max. cena								
	<b>Priemer. cena</b>								
	Priem. očk. cena							x	
Jatočné ošípané S – P *3	Počet	2 681	*1	*1	3 815	4 147	-8,0	-48,7	x
	<i>Priem. živá hm.*2</i>	108,8			109,0	105,9	2,9	-3,3	x
	<i>Pr. mäsiťosť*4</i>	60,5			60,3	60,2	0,2	0,2	x
	Min. cena	1,38			1,38	1,35	2,2	12,0	1,10
	Max. cena	1,64			1,64	1,62	1,4	0,3	1,30
	<b>Priemer. cena</b>	<b>1,56</b>			<b>1,57</b>	<b>1,55</b>	<b>1,5</b>	<b>-0,5</b>	<b>1,25</b>
	Priem. očk. cena	1,56			1,57	1,55	0,1	x	1,25

Oblasti trhu: SKZ - západoslovenská oblasť (Bratislavský, Trnavský, Trenčiansky a Nitriansky kraj), SKS - stredoslovenská oblasť (Žilinský a Banskobystrický kraj), SKV - východoslovenská oblasť (Prešovský a Košický kraj).

Vysvetlivky: \*4 Priem. mäsiťosť = %, ostatné pozri str. 2. **Orientačný prepočítavací koeficient: ošípané 1,26.**

## Nákupné ceny jatočných ošípaných – klasifikácia SEUROP

Ceny za 26. týždeň sa zisťovali v dňoch 4. 7. - 6. 7. 2011

Ceny sú za kg jat. hm. bez DPH

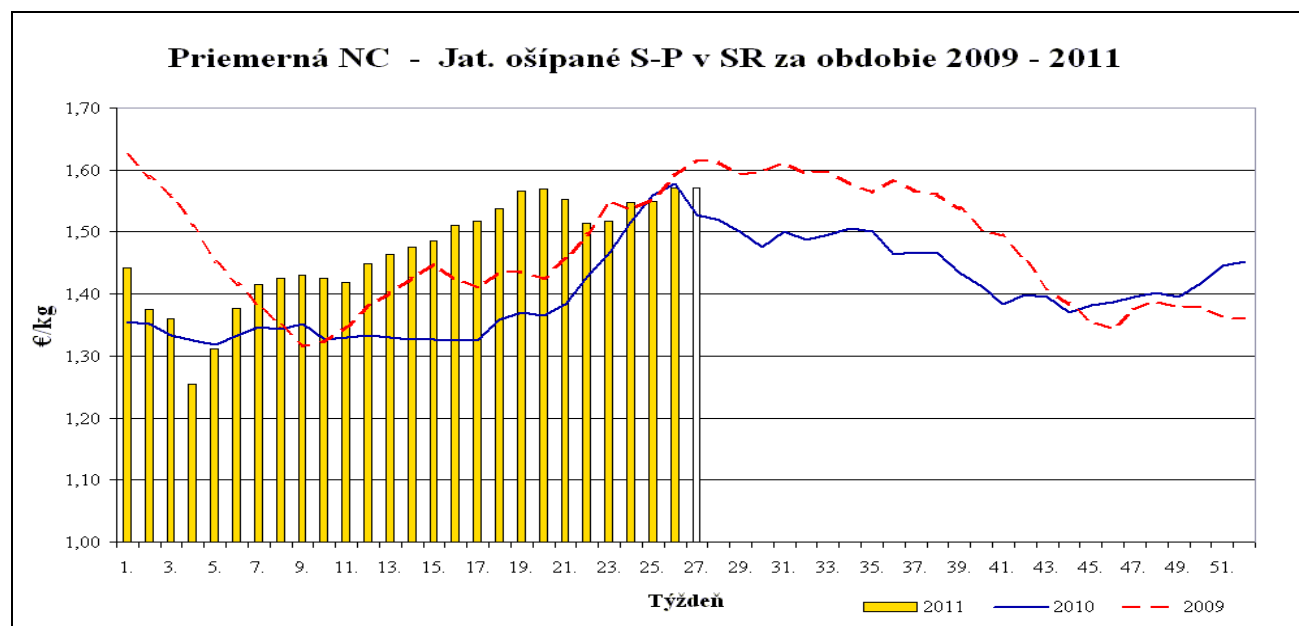
Názov produktu		SKZ	SKS	SKV	SR 26. týždeň	SR 24. týždeň	26./24. týždeň	26. týž. 11/10	Prepočet na ž. hm.
		€/kg					%		
Prasnice	Počet	-	*1	-	*1	49	-	-	x
	Priem. živá hm. *2					213,9			x
	Min. cena					0,65			
	Max. cena					1,01			
	<b>Priemer. cena</b>					<b>0,74</b>			
	Priem. očak. cena					0,74		x	
Jatočné ošípané ľahké	Počet	25	*1	*1	31	47	-34,0	-36,7	x
	Priem. živá hm. *2	61,6			63,8	54,8	16,4	-31,7	x
	Min. cena	0,88			0,88	0,79	11,4	20,6	0,70
	Max. cena	1,39			1,61	1,56	3,2	-1,8	1,28
	<b>Priemer. cena</b>	<b>1,06</b>			<b>1,18</b>	<b>1,28</b>	<b>-7,9</b>	<b>-12,9</b>	<b>0,94</b>
	Priem. očak. cena	1,06			1,18	1,29	0,2	x	0,94
Jatočné ošípané ťažké	Počet	17	*1	*1	21	44	-52,3	-59,6	x
	Priem. živá hm. *2	166,6			164,9	161,4	2,2	-8,3	x
	Min. cena	1,10			1,10	1,09	0,9	8,9	0,87
	Max. cena	1,59			1,59	1,56	1,9	-0,6	1,26
	<b>Priemer. cena</b>	<b>1,50</b>			<b>1,47</b>	<b>1,42</b>	<b>3,8</b>	<b>16,9</b>	<b>1,17</b>
	Priem. očak. cena	1,51			1,48	1,42	0,4	x	1,17
Jatočné ošípané spolu	Počet	2 724	*1	*1	3 871	4 290	-9,8	-49,3	x
	Priem. živá hm. *2	108,7			109,0	107,2	1,7	-4,5	x
	Min. cena	1,37			1,37	1,28	7,1	21,3	1,09
	Max. cena	1,64			1,64	1,62	1,4	0,3	1,30
	<b>Priemer. cena</b>	<b>1,56</b>			<b>1,57</b>	<b>1,53</b>	<b>2,8</b>	<b>0,4</b>	<b>1,24</b>
	Priem. očak. cena	1,56			1,57	1,53	0,1	x	1,25

Oblasti trhu: SKZ - západoslovenská oblasť (Bratislavský, Trnavský, Trenčiansky a Nitriansky kraj), SKS - stredoslovenská oblasť (Žilinský a Banskobystrický kraj), SKV - východoslovenská oblasť (Prešovský a Košický kraj).

Vysvetlivky: \*3 Minimálne a maximálne ceny za kategóriu zvierat spolu sú minimálne a maximálne nákupné ceny zistené za kategóriu spolu, nie minimálne a maximálne ceny zistené za jednotlivé akostné triedy.

**Orientačný prepočítavací koeficient: ošípané 1,26.**

Vývoj priemernej očakávanej ceny je rozdiel priemernej očakávanej ceny a ceny zistenej v aktuálnom týždni. Vývoj ostatných ukazovateľov je rozdiel medzi hodnotou v aktuálnom týždni a hodnotou zistenou pred týždňom.



Zdroj: PPA - ATIS

**Prehľad nákupu ošípaných v SR za 26. týždeň**

Akosť	Priemerná cena v mäse	Celkové množstvo	Celková hmotnosť	Priemerná mäsitosť	Priemerná hmotnosť v mäse	Priemerná hmotnosť v živom	Zastúpenie v akostnej triede
	v €/kg	v ks	v kg	v %	v kg j. hm.	v kg ž. hm.	v %
S	1,59	2 520	213 871	62,5	84,9	106,9	65,1
E	1,54	941	84 208	57,7	89,5	112,8	24,3
U	1,53	290	26 024	53,0	89,7	113,1	7,5
R	1,56	58	5 301	48,6	91,4	115,2	1,5
O	*1	*1	*1	*1	*1	*1	*1
P	-	-	-	-	-	-	-
L	1,18	31	1 571	52,5	50,7	63,8	0,8
T	1,47	21	2 748	51,4	130,9	164,9	0,5
Z	*1	*1	*1	*1	*1	*1	*1
K	*1	*1	*1	*1	*1	*1	*1
H	-	-	-	-	-	-	-
S - K	1,57	3 871	334 784	60,2	86,5	-	100,0
S - T	1,57	3 867	334 253	60,2	86,4	-	99,9
S - P	1,57	3 815	329 934	60,3	86,5	-	98,6
S - U	1,57	3 751	324 104	60,5	86,4	-	96,9

**Prehľad nákupu hovädzieho dobytku v SR za 26. týždeň**

Druh	Akostná trieda	Priemerná cena v mäse	Celkové množstvo	Celková hmotnosť	Priemerná hmotnosť v mäse	Priemerná hmotnosť v živom	Zastúpenie v akostnej triede
		v €/kg	v ks	v kg	v kg j. hm.	v kg ž. hm.	v %
Teľatá	V	2,67	9	552	61,4	101,9	33,3
	Z	2,89	18	2 162	120,1	199,4	66,7
	Spolu	2,84	27	2 715	108,2	179,6	100,0
Býky A	U	*1	*1	*1	*1	*1	*1
	R	3,13	28	9 364	334,4	608,7	26,4
	O	2,95	67	20 904	312,0	567,8	63,2
	P	2,60	9	2 017	224,1	407,9	8,5
	Spolu	2,99	106	32 975	313,7	570,9	100,0
Býky B	R3	*1	*1	*1	*1	*1	*1
	Spolu	2,88	12	3 315	276,2	502,7	100,0
Kravy	U	-	-	-	-	-	-
	R	1,88	9	2 704	300,5	582,9	6,3
	O	1,63	39	10 931	280,3	543,7	27,5
	P	1,36	94	20 327	216,2	419,5	66,2
	Spolu	1,49	142	33 962	243,6	472,5	100,0
Jalovice	U	-	-	-	-	-	-
	R	1,87	3	976	325,3	631,1	15,8
	O	1,99	12	3 586	298,8	579,7	63,2
	P	1,58	4	523	130,8	253,7	21,1
	Spolu	1,93	19	5 085	286,6	556,1	100,0
Spolu HD		2,26	306	78 051	272,7	-	-

Zdroj: PPA – ATIS

Vysvetlivky - \*1 menej ako 3 údaje

**Odbytové ceny spracovateľov mäsa a mäsových výrobkov**

Ceny za 26. týždeň sa zisťovali v dňoch 4. 7. - 6. 7. 2011

Ceny sú za kg bez DPH

	Názov produktu	SKZ	SKS	SKV	SR 26. týždeň	SR 24. týždeň	26./24. týždeň	26. týž. 11/10	
		€/kg				%			
<b>mäso z býkov a jalovic</b>	Hov. štvrť predná	Min. cena	2,49	*1	*1	<b>2,30</b>	2,49	-7,6	-7,6
		Max. cena	3,75			<b>3,75</b>	3,66	2,5	7,1
		<b>Priemer. cena</b>	<b>2,99</b>			<b>2,91</b>	<b>2,98</b>	<b>-2,3</b>	<b>2,8</b>
		Priem. očak. cena	2,99			<b>2,92</b>	2,98	0,3	x
	Hov. štvrť zadná	Min. cena	2,70	*1	*1	<b>2,30</b>	2,70	-14,8	-7,6
		Max. cena	4,01			<b>4,01</b>	4,15	-3,4	-4,9
		<b>Priemer. cena</b>	<b>3,85</b>			<b>3,63</b>	<b>3,80</b>	<b>-4,6</b>	<b>9,7</b>
		Priem. očak. cena	3,85			<b>3,62</b>	3,79	-0,2	x
	Hov. predné s kosťou	Min. cena	2,48	*1	2,30	<b>2,30</b>	2,32	-0,9	9,5
		Max. cena	3,39		4,07	<b>4,07</b>	4,00	1,8	28,0
		<b>Priemer. cena</b>	<b>2,85</b>		<b>3,31</b>	<b>2,88</b>	<b>2,90</b>	<b>-0,5</b>	<b>-0,1</b>
		Priem. očak. cena	2,86		3,05	<b>2,87</b>	2,88	-0,7	x
	Hov. predné bez kosti (nožina)	Min. cena	3,91	*1	3,72	<b>3,72</b>	3,72		-4,4
		Max. cena	5,52		5,76	<b>5,76</b>	5,79	-0,5	15,0
		<b>Priemer. cena</b>	<b>4,08</b>		<b>5,28</b>	<b>4,23</b>	<b>4,50</b>	<b>-6,1</b>	<b>-6,3</b>
		Priem. očak. cena	4,09		5,21	<b>4,22</b>	4,49	0,0	x
	Hov. zadné zo stehna bez kosti (výsek. úpr.)	Min. cena	5,56	*1	5,99	<b>5,56</b>	4,58	21,4	11,7
		Max. cena	6,33		7,74	<b>7,74</b>	7,77	-0,4	18,2
		<b>Priemer. cena</b>	<b>5,71</b>		<b>7,24</b>	<b>6,17</b>	<b>6,07</b>	<b>1,7</b>	<b>7,7</b>
		Priem. očak. cena	5,70		7,23	<b>6,16</b>	6,07	-0,1	x
Hov. sviečková (kuchynská úprava)	Min. cena	15,68	*1	17,88	<b>15,00</b>	15,00		34,9	
	Max. cena	22,81		23,29	<b>23,29</b>	24,22	-3,8	16,9	
	<b>Priemer. cena</b>	<b>20,34</b>		<b>19,51</b>	<b>19,73</b>	<b>19,73</b>		<b>28,0</b>	
	Priem. očak. cena	20,35		20,21	<b>20,04</b>	19,72	1,6	x	
Hov. nízka roštenka bez kosti (výsek. úpr.)	Min. cena	6,37	*1	6,94	<b>5,99</b>	6,11	-2,0	14,3	
	Max. cena	10,57		9,40	<b>10,57</b>	10,87	-2,8	32,6	
	<b>Priemer. cena</b>	<b>8,18</b>		<b>7,82</b>	<b>8,05</b>	<b>8,46</b>	<b>-4,9</b>	<b>18,6</b>	
	Priem. očak. cena	8,16		7,76	<b>8,02</b>	8,47	-0,4	x	
<b>mäso z krávy</b>	Hov. štvrť predná	Min. cena	*1	*1	*1	<b>1,70</b>	1,40	21,4	6,3
		Max. cena				<b>2,50</b>	2,59	-3,5	3,3
		<b>Priemer. cena</b>				<b>2,14</b>	<b>2,18</b>	<b>-2,0</b>	<b>-6,5</b>
		Priem. očak. cena				<b>2,31</b>	2,34	8,1	x
	Hov. štvrť zadná	Min. cena	*1	*1	*1	<b>1,70</b>	1,40	21,4	6,3
		Max. cena				<b>2,75</b>	3,00	-8,4	-1,4
		<b>Priemer. cena</b>				<b>2,33</b>	<b>2,36</b>	<b>-1,2</b>	<b>1,7</b>
		Priem. očak. cena				<b>2,31</b>	2,34	-1,1	x
	Hov. predné s kosťou	Min. cena	1,99	*1	*1	<b>1,99</b>	1,99		5,9
		Max. cena	2,33			<b>2,81</b>	2,74	2,6	9,9
		<b>Priemer. cena</b>	<b>2,14</b>			<b>2,26</b>	<b>2,32</b>	<b>-2,4</b>	<b>4,3</b>
		Priem. očak. cena	2,14			<b>2,26</b>	2,32	0,1	x
	Hov. predné bez kosti (nožina)	Min. cena	*1	*1	3,71	<b>3,17</b>	3,17		
		Max. cena			4,64	<b>4,64</b>	4,57	1,5	-7,8
		<b>Priemer. cena</b>			<b>4,28</b>	<b>4,15</b>	<b>4,17</b>	<b>-0,5</b>	<b>1,8</b>
		Priem. očak. cena			4,13	<b>4,11</b>	3,98	-1,0	x
	Hov. zadné zo stehna bez kosti (výsek. úpr.)	Min. cena	3,90	*1	4,95	<b>3,90</b>	3,90		1,0
		Max. cena	4,63		5,54	<b>5,54</b>	5,67	-2,3	-2,0
		<b>Priemer. cena</b>	<b>4,31</b>		<b>5,40</b>	<b>5,21</b>	<b>5,34</b>	<b>-2,4</b>	<b>7,0</b>
		Priem. očak. cena	4,42		5,18	<b>5,07</b>	5,28	-2,7	x
Hov. sviečková (kuchynská úprava)	Min. cena	17,20	*1	14,96	<b>14,30</b>	10,04	42,4	59,6	
	Max. cena	18,00		17,73	<b>18,00</b>	18,52	-2,8	-14,3	
	<b>Priemer. cena</b>	<b>17,94</b>		<b>15,98</b>	<b>17,00</b>	<b>15,51</b>	<b>9,6</b>	<b>7,9</b>	
	Priem. očak. cena	17,93		16,01	<b>17,01</b>	15,91	0,0	x	
Hov. nízka roštenka bez kosti (výsek. úpr.)	Min. cena	6,00	*1	5,51	<b>5,51</b>	5,55	-0,7	11,0	
	Max. cena	6,18		7,04	<b>7,04</b>	7,00	0,6	2,8	
	<b>Priemer. cena</b>	<b>6,11</b>		<b>6,64</b>	<b>6,57</b>	<b>6,61</b>	<b>-0,6</b>	<b>10,7</b>	
	Priem. očak. cena	6,03		6,71	<b>6,62</b>	6,67	0,7	x	

Oblasť trhu: SKZ - západoslovenská oblasť (Bratislavský, Trnavský, Trenčiansky a Nitriansky kraj), SKS - stredoslovenská oblasť (Žilinský a Banskobystrický kraj), SKV - východoslovenská oblasť (Prešovský a Košický kraj), \*1) Menej ako 3 údaje.



**Odbytové ceny spracovateľov mäsa a mäsových výrobkov**

Ceny za 26. týždeň sa zisťovali v dňoch 4. 7. - 6. 7. 2011

Ceny sú za kg bez DPH

Názov produktu	SKZ	SKS	SKV	SR 26. týždeň	SR 24. týždeň	26./24. týždeň	26. týž. 11/10	
	€/kg					%		
Bravč. polovica, s hlavou, kožou, bez vnút. sadla	Min. cena	1,66	*1	*1	1,66	1,61	3,1	3,8
	Max. cena	1,82			1,96	2,11	-7,2	-6,8
	<b>Priemer. cena</b>	<b>1,79</b>			<b>1,83</b>	<b>1,80</b>	<b>1,4</b>	<b>1,6</b>
	Priem. očk. cena	1,79			1,83	1,81	0,0	x
Bravč. polovica bez vnút. sadla, hlavy a prednej nožičky	Min. cena	*1	-	-	*1	*1		
	Max. cena							
	<b>Priemer. cena</b>							
	Priem. očk. cena							x
Bravč. stehno s kosťou a kolenom	Min. cena	2,20	-	2,31	2,20	2,20		2,8
	Max. cena	2,60		3,65	3,65	3,65		7,7
	<b>Priemer. cena</b>	<b>2,48</b>		<b>2,94</b>	<b>2,82</b>	<b>2,71</b>	<b>4,1</b>	<b>6,7</b>
	Priem. očk. cena	2,49		2,95	2,83	2,72	0,5	x
Bravč. karé s kosťou	Min. cena	3,24	3,04	2,98	2,98	2,99	-0,3	20,7
	Max. cena	3,80	3,74	3,51	3,80	3,80		3,8
	<b>Priemer. cena</b>	<b>3,31</b>	<b>3,20</b>	<b>3,32</b>	<b>3,31</b>	<b>3,32</b>	<b>-0,4</b>	<b>12,9</b>
	Priem. očk. cena	3,30	3,20	3,29	3,29	3,30	-0,7	x
Bravč. krkovička s kosťou	Min. cena	2,48	2,63	2,37	2,37	2,40	-1,3	8,2
	Max. cena	3,06	2,75	3,37	3,37	3,23	4,3	19,1
	<b>Priemer. cena</b>	<b>2,55</b>	<b>2,64</b>	<b>2,71</b>	<b>2,61</b>	<b>2,67</b>	<b>-2,1</b>	<b>2,3</b>
	Priem. očk. cena	2,56	2,68	2,71	2,62	2,67	0,4	x
Bravč. bôčik s kosťou	Min. cena	1,78	1,66	2,13	1,66	1,66		-7,4
	Max. cena	3,10	2,25	2,44	3,10	3,10		4,7
	<b>Priemer. cena</b>	<b>2,08</b>	<b>2,14</b>	<b>2,24</b>	<b>2,14</b>	<b>2,22</b>	<b>-3,5</b>	<b>2,2</b>
	Priem. očk. cena	2,10	2,14	2,27	2,16	2,24	0,8	x
Br. stehno bez kosti (úpr. na rezne)	Min. cena	2,96	3,00	3,22	2,96	3,00	-1,3	3,5
	Max. cena	4,18	3,53	3,73	4,18	4,18		3,2
	<b>Priemer. cena</b>	<b>3,15</b>	<b>3,35</b>	<b>3,53</b>	<b>3,35</b>	<b>3,41</b>	<b>-1,8</b>	<b>8,7</b>
	Priem. očk. cena	3,16	3,35	3,39	3,28	3,41	-2,0	x
Bravč. plece bez kosti	Min. cena	2,39	2,67	2,43	2,39	2,43	-1,7	-4,0
	Max. cena	3,58	3,04	3,16	3,58	3,58		5,9
	<b>Priemer. cena</b>	<b>2,43</b>	<b>2,77</b>	<b>2,85</b>	<b>2,53</b>	<b>2,66</b>	<b>-5,1</b>	<b>-4,0</b>
	Priem. očk. cena	2,42	2,76	2,86	2,52	2,68	-0,2	x
Špekáčky	Min. cena	1,59	1,69	1,78	1,59	1,59		11,2
	Max. cena	2,60	2,00	2,40	2,60	2,60		11,1
	<b>Priemer. cena</b>	<b>2,01</b>	<b>1,91</b>	<b>2,08</b>	<b>2,05</b>	<b>1,94</b>	<b>5,8</b>	<b>14,8</b>
	Priem. očk. cena	1,97	1,91	2,08	2,05	2,03	-0,3	x
Párky obyčajné	Min. cena	1,23	1,42	1,46	1,23	1,26	-2,4	25,5
	Max. cena	2,12	1,74	2,48	2,48	2,36	5,1	24,6
	<b>Priemer. cena</b>	<b>1,65</b>	<b>1,48</b>	<b>1,48</b>	<b>1,50</b>	<b>1,47</b>	<b>1,9</b>	<b>11,8</b>
	Priem. očk. cena	1,63	1,48	1,51	1,52	1,52	1,2	x
Viedenské párky	Min. cena	*1	2,30	2,37	2,16	2,08	3,9	10,8
	Max. cena		3,26	3,02	3,26	3,24	0,6	4,5
	<b>Priemer. cena</b>		<b>2,33</b>	<b>2,53</b>	<b>2,35</b>	<b>2,30</b>	<b>2,1</b>	<b>4,1</b>
	Priem. očk. cena		2,33	2,69	2,42	2,37	2,8	x
Bratislavské párky	Min. cena	1,34	1,99	2,05	1,34	1,35	-0,7	-16,3
	Max. cena	2,77	2,23	2,61	2,77	2,77		4,1
	<b>Priemer. cena</b>	<b>1,61</b>	<b>2,10</b>	<b>2,10</b>	<b>1,90</b>	<b>1,96</b>	<b>-3,2</b>	<b>-9,0</b>
	Priem. očk. cena	1,61	2,10	2,36	2,01	2,00	6,0	x
Spišské párky	Min. cena	2,29	2,75	2,83	2,29	2,19	4,6	
	Max. cena	4,30	4,34	4,12	4,34	4,57	-5,0	10,4
	<b>Priemer. cena</b>	<b>2,82</b>	<b>4,05</b>	<b>3,26</b>	<b>3,25</b>	<b>3,21</b>	<b>1,2</b>	<b>11,6</b>
	Priem. očk. cena	2,81	4,05	3,87	3,70	3,58	13,9	x
Slovenská saláma	Min. cena	*1	*1	*1	1,14	1,10	3,6	8,6
	Max. cena				1,81	1,70	6,5	9,0
	<b>Priemer. cena</b>				<b>1,30</b>	<b>1,20</b>	<b>8,6</b>	<b>14,4</b>
	Priem. očk. cena				1,30	1,21	-0,1	x

Oblasť trhu: SKZ – západoslovenská oblasť (Bratislavský, Trnavský, Trenčiansky a Nitriansky kraj), SKS – stredoslovenská oblasť (Žilinský a Banskobystrický kraj), SKV – východoslovenská oblasť (Prešovský a Košický kraj).

\*1) Menej ako 3 údaje

**Odbytové ceny spracovateľov mäsa a mäsových výrobkov**

Ceny za 26. týždeň sa zisťovali v dňoch 4. 7. - 6. 7. 2011

Ceny sú za kg bez DPH

Názov produktu	SKZ	SKS	SKV	SR 26. týždeň	SR 24. týždeň	26./24. týždeň	26. týž. 11/10	
	€/kg					%		
Šunková saláma	Min. cena	2,46	2,83	2,43	<b>2,43</b>	2,48	-2,0	13,6
	Max. cena	4,62	3,37	3,06	<b>4,62</b>	4,62		11,3
	<b>Priemer. cena</b>	<b>3,02</b>	<b>3,02</b>	<b>2,90</b>	<b>2,96</b>	<b>3,01</b>	<b>-1,6</b>	<b>9,1</b>
	Priem. očk. cena	3,00	3,02	2,96	<b>2,99</b>	3,01	0,8	x
Inovecká trvanlivá saláma	Min. cena	2,45	2,74	2,74	<b>2,45</b>	2,45		29,0
	Max. cena	3,70	3,09	3,03	<b>3,70</b>	3,70		4,8
	<b>Priemer. cena</b>	<b>2,85</b>	<b>2,79</b>	<b>2,74</b>	<b>2,77</b>	<b>2,78</b>	<b>-0,6</b>	<b>4,2</b>
	Priem. očk. cena	2,86	2,78	2,90	<b>2,87</b>	2,88	3,6	x
Čingovská saláma	Min. cena	2,31	*1	2,44	<b>2,31</b>	2,29	0,9	19,7
	Max. cena	3,74		2,93	<b>3,74</b>	3,74		6,9
	<b>Priemer. cena</b>	<b>2,44</b>		<b>2,77</b>	<b>2,72</b>	<b>2,78</b>	<b>-2,0</b>	<b>2,8</b>
	Priem. očk. cena	2,44		3,04	<b>2,90</b>	2,89	6,6	x
Saláma Nitran	Min. cena	*1	*1	3,51	<b>2,84</b>	3,06	-7,2	-9,3
	Max. cena			4,53	<b>5,74</b>	5,76	-0,4	0,2
	<b>Priemer. cena</b>			<b>4,05</b>	<b>3,83</b>	<b>4,07</b>	<b>-5,8</b>	<b>-7,6</b>
	Priem. očk. cena			4,54	<b>4,15</b>	4,25	8,4	x
Oravská údená slanina	Min. cena	2,48	3,15	3,04	<b>2,48</b>	2,48		
	Max. cena	5,29	3,58	3,93	<b>5,29</b>	5,29		9,5
	<b>Priemer. cena</b>	<b>3,03</b>	<b>3,31</b>	<b>3,64</b>	<b>3,24</b>	<b>3,14</b>	<b>3,2</b>	<b>5,2</b>
	Priem. očk. cena	3,03	3,31	3,88	<b>3,32</b>	3,38	2,4	x
Dusená šunka strojová	Min. cena	3,50	3,41	3,55	<b>3,41</b>	3,50	-2,6	65,5
	Max. cena	5,14	4,08	3,85	<b>5,14</b>	5,14		6,4
	<b>Priemer. cena</b>	<b>3,97</b>	<b>3,79</b>	<b>3,63</b>	<b>3,73</b>	<b>3,77</b>	<b>-1,0</b>	<b>25,6</b>
	Priem. očk. cena	3,94	3,83	3,85	<b>3,84</b>	3,78	3,0	x
Sur. výseková slanina chrbtová bez kože	Min. cena	1,00	1,00	*1	<b>1,00</b>	1,00		11,1
	Max. cena	2,26	1,58		<b>2,26</b>	2,26		6,1
	<b>Priemer. cena</b>	<b>1,05</b>	<b>1,34</b>		<b>1,13</b>	<b>1,13</b>	<b>0,5</b>	<b>-0,4</b>
	Priem. očk. cena	1,05	1,34		<b>1,13</b>	1,13	0,3	x
Bravč. masť (kartón)	Min. cena	0,93	*1	*1	<b>0,93</b>	0,93		13,4
	Max. cena	1,59			<b>2,10</b>	2,10		0,5
	<b>Priemer. cena</b>	<b>1,02</b>			<b>1,06</b>	<b>1,10</b>	<b>-4,1</b>	<b>-12,2</b>
	Priem. očk. cena	1,03			<b>1,07</b>	1,11	1,0	x
Bravč. masť 500 g balenie (cena za kg)	Min. cena	0,93	*1	-	<b>0,93</b>	0,92	1,1	-8,8
	Max. cena	2,19			<b>2,19</b>	2,17	0,9	2,3
	<b>Priemer. cena</b>	<b>1,59</b>			<b>1,62</b>	<b>1,66</b>	<b>-2,4</b>	<b>7,7</b>
	Priem. očk. cena	1,62			<b>1,65</b>	1,67	1,8	x
Údená lahôdka z karé	Min. cena	*1	4,01	3,70	<b>3,56</b>	3,57	-0,3	7,9
	Max. cena		4,91	5,61	<b>5,61</b>	5,56	0,9	13,8
	<b>Priemer. cena</b>		<b>4,88</b>	<b>4,80</b>	<b>4,37</b>	<b>4,13</b>	<b>5,6</b>	<b>15,6</b>
	Priem. očk. cena		4,88	4,46	<b>4,17</b>	4,07	-4,5	x
Údené stehno bez kostí	Min. cena	2,83	*1	*1	<b>2,83</b>	2,85	-0,7	-6,6
	Max. cena	4,20			<b>4,55</b>	4,44	2,5	-5,7
	<b>Priemer. cena</b>	<b>2,85</b>			<b>3,04</b>	<b>2,99</b>	<b>1,8</b>	<b>-19,4</b>
	Priem. očk. cena	2,86			<b>3,06</b>	3,00	0,4	x
Údená rolka z pleca	Min. cena	2,57	*1	3,24	<b>2,57</b>	2,70	-4,8	3,6
	Max. cena	4,17		3,55	<b>4,17</b>	4,17		19,8
	<b>Priemer. cena</b>	<b>2,61</b>		<b>3,44</b>	<b>2,93</b>	<b>2,94</b>	<b>-0,2</b>	<b>10,3</b>
	Priem. očk. cena	2,62		3,59	<b>2,99</b>	2,96	1,9	x
Údený bok	Min. cena	2,52	*1	*1	<b>2,52</b>	2,52		5,9
	Max. cena	3,94			<b>3,94</b>	3,94		6,2
	<b>Priemer. cena</b>	<b>2,97</b>			<b>3,23</b>	<b>3,25</b>	<b>-0,6</b>	<b>7,5</b>
	Priem. očk. cena	2,97			<b>3,22</b>	3,23	-0,3	x
Údená krkovička bez kostí	Min. cena	2,64	3,34	2,62	<b>2,62</b>	2,55	2,8	8,3
	Max. cena	4,81	3,49	4,82	<b>4,82</b>	4,70	2,6	2,1
	<b>Priemer. cena</b>	<b>2,78</b>	<b>3,36</b>	<b>2,79</b>	<b>2,84</b>	<b>2,80</b>	<b>1,4</b>	<b>3,5</b>
	Priem. očk. cena	2,82	3,36	2,90	<b>2,91</b>	2,97	2,5	x

Oblasť trhu: SKZ – západoslovenská oblasť (Bratislavský, Trnavský, Trenčiansky a Nitriansky kraj), SKS – stredoslovenská oblasť (Žilinský a Banskobystrický kraj), SKV – východoslovenská oblasť (Prešovský a Košický kraj).

\*1) Menej ako 3 údaje

## Vývoj odbytových cien mäsa a mäsových výrobkov

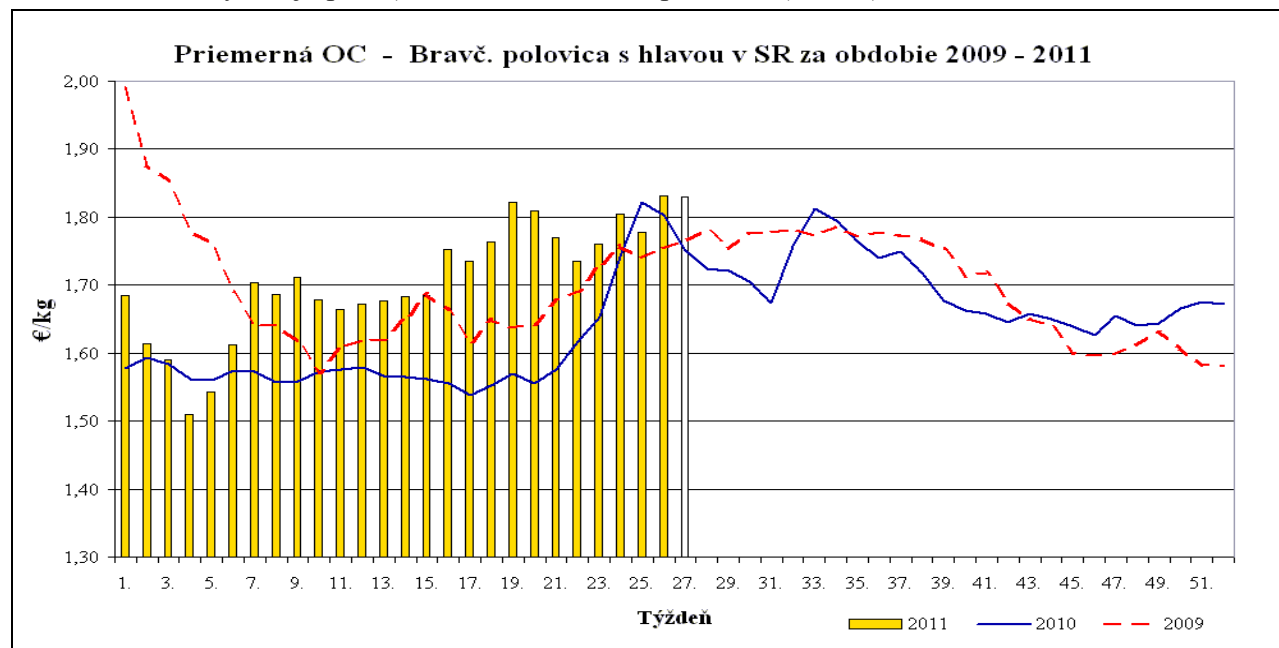
Počas 26. týždňa 2011 v porovnaní s 24. týždňom klesla priemerná odbytová cena mäsa. Pri mäse z býkov sme zaznamenali 2,1 % pokles ceny, mäso z kráv zlacnelo o 1,4 % a oslabila aj cena bravčového mäsa (-0,3 %). Naopak, priemerná cena mäsových výrobkov (+0,1 %) a údeného mäsa (+1,0 %) vzrástla.

Podľa hlásení od respondentov PPA – ATIS odbyt **mäsa z býkov** v 24. týždni 2011 klesol najmä pri hovädzej štvrti prednej (-51,7 %). Najviac sa zvýšil predaj hovädzieho mäsa predného bez kosti (+92,4 %), jeho cena však klesla o 6,1 % na 4,23 €/kg.

Priemerná cena mäsa z býkov v porovnaní s rovnakým obdobím minulého roku posilnila o 3,3 %. Medziročne bol pokles priemernej odbytovej ceny len pri hovädzom prednom mäse s kosťou (-0,1 %) a pri hovädzom prednom mäse bez kosti (-6,3 %). Ostatné ceny posilnili od 2,8 % (hovädzia štvrť predná) do 28,0 % (hovädzia sviečková v kuchynskej úprave).

Pri **mäse z kráv** sme zaznamenali najvýraznejšie zvýšenie odbytu pri hovädzom prednom s kosťou (+56,5 %), jej cena klesla o 2,4 % (2,26 €/kg). Naopak, najviac klesol predaj hovädzej štvrti prednej (-17,9 %), jej cena oslabila 2,0 % na 2,14 €/kg.

Medziročne posilnila priemerná cena hovädzieho mäsa z kráv o 3,1 %. V porovnaní s 26. týždňom minulého roka sa najviac zvýšila odbytová cena hovädzej nízkej roštenky (+10,7 %), jej cena bola v sledovanom týždni 15,9 % nad päťročným priemerom. Medziročne oslabila len cena hovädzej štvrti prednej (-6,5 %), jej cena bola v 26. týždni tohto roka pod úrovňou päťročného priemeru (-6,7 %).



Zdroj: PPA - ATIS

Predaj **bravčového mäsa** klesol v porovnaní s 24. týždňom 2011 len pri bravčovom polovicách s hlavou (-17,2 %) a pri bravčovom stehne s kosťou a kolenom (-2,8 %). Naopak, najväčší nárast odbytu bol pri bravčovom pleci bez kosti (+76,7 %) a pri bravčovom bôčiku s kosťou (71,3 percenta).

Medziročne stúpili ceny skoro v celom sortimente od 2,2 % (bravčový bôčik s kosťou) do 12,9 percenta (bravčové karé s kosťou). Klesla len cena bravčového pleca bez kosti. Priemerná cena bravčového mäsa v porovnaní s rovnakým obdobím minulého roku posilnila o 4,5 %.

Predaj **mäsových výrobkov** sa najvýraznejšie znížil pri Slovenskej saláme (-43,9 %). Najviac vzrástol predaj salámy Nitran (+58,5 %).

Mäsové výrobky v priemere medziročne zdraželi o 4,3 %. V porovnaní s priemernými odbytovými cenami z 26. týždňa 2010 najviac oslabila odbytová cena bravčovej masti balenej v kartóne (-12,2 %). Najvyššie nad úrovňou rovnakého obdobia minulého roka bola odbytová cena dusenej šunky (+25,6 %).

Pri **údenom mäse** sa v porovnaní s 24. týždňom tohto roku najviac sa znížil predaj údeného stehna bez kosti (-42,3 %). Naopak, pri krkovičke bez kosti sme zaznamenali 12,4 % zvýšenie odbytu.

Údené mäso medziročne v priemere zdraželo o 5,7 %. Medziročne klesla len cena údeného stehna bez kosti (-19,4 %). Najviac stúpila cena údenej lahôdky z karé (+15,6 %).

PPA - ATIS

## Nákupné ceny dobytka a ošípaných od producentů v ČR

Kč/kg j. hm. bez DPH

Druh	Trieda	26. týždeň 2011			24. týždeň 2011			Rozdiel ceny
		Cena	Priem. hm.*	Podiel**	Cena	Priem. hm.*	Podiel**	
Býky A	E	81,50	769	0,4	82,00	844	1,4	-0,50
	U	79,18	731	21,9	79,41	753	21,2	-0,23
	R	76,39	674	54,1	76,63	672	53,9	-0,24
	O	73,13	586	21,2	72,44	599	20,8	0,69
	P	62,61	397	2,4	65,98	420	2,6	-3,37
	Spolu	76,28	661	100,0	76,44	670	100,0	-0,16
Kravy D	E	-	-	-	-	-	-	-
	U	66,55	824	2,7	65,80	820	1,8	0,75
	R	62,87	667	31,9	61,99	686	30,9	0,88
	O	56,33	575	38,4	55,68	548	40,5	0,65
	P	46,46	447	27,0	46,24	443	26,8	0,22
	Spolu	57,10	479	100,0	56,32	567	100,0	0,78
Jalovice E	E	-	-	-	-	-	-	-
	U	66,50	794	1,2	-	-	-	-
	R	62,14	539	47,2	63,10	542	41,0	-0,96
	O	57,54	476	36,6	57,86	459	47,2	-0,32
	P	45,97	268	14,9	47,84	346	11,8	-1,87
	Spolu	59,20	479	100,0	59,43	480	100,0	-0,23
Ošípané	S	39,39	108	11,9	39,29	107	15,0	0,10
	E	39,18	111	58,14	39,13	111	58,3	0,05
	U	36,99	115	24,8	36,89	116	21,2	0,10
	R	35,61	117	3,7	36,24	118	3,5	-0,63
	O	32,43	117	0,7	33,65	118	1,0	-1,22
	P	23,24	122	0,1	22,66	122	0,2	0,58
	Spolu S - U	38,62	112	94,8	38,63	112	94,4	-0,01
	Spolu S - P	38,44	112	99,4	38,46	112	99,2	-0,02

 Zdroj: TIS<sup>CR</sup> SZIF

Kurz ECB k 20. 6. 2011 bol 1 EUR = 24,125 CZK a k 4. 7. 2011 bol 1 EUR = 24,278 CZK

Pozn.: \* - priemerná hmotnosť v kg živej hmotnosti, \*\* - podiel jednotlivých tried na celkovom nákupe v %.

## Vývoj nákupných cien jatočných zvierat v ČR

V 26. týždni oproti 24. týždňu nákupná cena jatočných býkov klesla o 0,2 % na 76,28 Kč/kg j. hm. (3,14 €/kg j. hm.). Priemerná nákupná cena kráv spolu posilnila o 1,4 % na 57,10 Kč/kg j. hm. (2,35 €/kg j. hm.). Nákupná cena jalovic klesla o 0,4 % na úroveň 59,20 Kč/kg j. hm. (2,44 €/kg j. hm.).

Do tried S, E, U bolo zaradených 94,8 % jatočných ošípaných. Nákupná cena jatočných ošípaných sa zvýšila v porovnaní s 24. týždňom v triede E o 0,1 % na 39,18 Kč/kg j. hm. (1,61 €/kg j. hm.). Priemerná cena za triedy S až P spolu klesla o 0,1 % na 38,44 Kč/kg j. hm. (1,58 €/kg j. hm.).

PPA - ATIS

**Priemerné odbytové ceny vybraných druhov mäsa a výrobkov v ČR** *Kč/kg bez DPH*

Názov produktu	27. 6. 2010	13. 6. 2011	27. 6. 2011	27. 6./13. 6.	27. 6.
				2011	2011/2010
vývoj v %					
Hovädzia štvrť predná	75,36	77,25	77,14	-0,1	2,4
Hovädzia štvrť zadná	92,28	88,47	90,83	2,7	-1,6
Hovädzie predné bez kosti	95,80	100,32	102,08	1,8	6,6
Hovädzie zadné bez kosti	125,76	134,87	131,40	-2,6	4,5
Hovädzie predné s kosťou	58,35	59,75	57,70	-3,4	-1,1
Hovädzia sviečková	365,02	395,14	403,13	2,0	10,4
Hovädzia nízka roštenka	162,81	175,99	176,98	0,6	8,7
Bravčová polovica s hl. a sadlom	45,35	43,75	44,62	2,0	-1,6
Bravčová polovica s hl. bez sadla	49,37	49,01	52,10	6,3	5,5
Bravčová polovica bez hlavy	53,47	51,75	51,16	-1,1	-4,3
Bravčový predok	52,19	49,89	50,27	0,8	-3,7
Bravčové stehno s kosťou	65,20	57,50	58,37	1,5	-10,5
Bravčové karé	79,21	76,20	80,92	6,2	2,2
Bravčová krkovička	67,16	68,61	65,55	-4,5	-2,4
Bravčový bôčik	48,64	47,79	47,98	0,4	-1,4
Bravčové stehno bez kosti	79,20	81,29	81,67	0,5	3,1
Bravčové plece bez kosti	66,57	71,46	71,57	0,2	7,5
Špekáčky	49,61	53,70	53,92	0,4	8,7
Jemné párky	53,03	53,46	45,90	-14,1	-13,4
Párky obyčajné	40,80	40,70	39,33	-3,4	-3,6
Slovenská saláma	36,21	34,70	32,98	-5,0	-8,9
Gothajská saláma	41,29	41,77	39,40	-5,7	-4,6
Šunková saláma	72,37	69,66	69,22	-0,6	-4,4
Turistická trvanlivá saláma	78,61	77,21	79,77	3,3	1,5
Vysočina	79,11	76,42	76,63	0,3	-3,1
Selská saláma	76,08	75,42	75,57	0,2	-0,7
Poličan	106,27	104,64	104,13	-0,5	-2,0
Debrecínska pečeň	99,66	93,94	93,28	-0,7	-6,4
Anglická slanina	80,86	80,11	80,24	0,2	-0,8
Lahôdková pečeňovka	61,81	58,44	53,09	-9,2	-14,1
Údená rolka z pleca	80,44	80,78	79,42	-1,7	-1,3
Dusená šunka	85,19	86,67	80,86	-6,7	-5,1

 Zdroj: TIS<sup>CR</sup> SZIF

Kurz ECB k 13. 6. 2011 bol 1 EUR = 24,132 CZK a k 27. 6. 2011 bol 1 EUR = 24,442 CZK

**Prehľad nákupných cien jatočných zvierat v EÚ**
*EUR/100 kg jat. hm. vychl.*

V týždni do:	Býky A (do 2 rokov) R3			Vývoj (%) 2011/2010	Býky B (nad 2 roky) R3			Vývoj (%) 2011/2010
	4. 7. 10	26. 6. 11	3. 7. 11		4. 7. 10	26. 6. 11	3. 7. 11	
Belgicko	263,210	271,000	<b>270,700</b>	2,8	-	-	-	-
Bulharsko	250,885	-	-	-	270,058	-	-	-
Česko	281,887	321,475	<b>320,229</b>	13,6	274,431	305,321	<b>304,137</b>	10,8
Dánsko	308,690	371,912	<b>364,805</b>	18,2	-	243,472	-	-
Nemecko	297,830	335,580	<b>336,600</b>	13,0	272,850	312,120	<b>314,160</b>	15,1
Estónsko	-	-	-	-	-	-	-	-
Grécko	416,700	430,140	<b>428,420</b>	2,8	-	-	-	-
Španielsko	304,793	330,500	<b>326,067</b>	7,0	-	-	-	-
Francúzsko	297,000	315,000	<b>315,000</b>	6,1	231,000	239,000	<b>239,000</b>	3,5
Írsko (voly R3)	303,290	346,570	<b>343,600</b>	13,3	267,600	312,350	<b>315,760</b>	18,0
Taliano	334,500	357,090	<b>352,060</b>	5,2	-	-	-	-
Cyprus	-	-	-	-	-	-	-	-
Lotyšsko	186,202	-	-	-	-	-	-	-
Litva	239,536	290,631	<b>287,535</b>	20,0	247,541	278,959	<b>290,289</b>	17,3
Luxembursko	301,150	308,010	<b>310,950</b>	3,3	-	-	-	-
Maďarsko	-	-	-	-	-	-	-	-
Malta	310,000	268,810	<b>268,810</b>	-13,3	-	-	-	-
Holandsko	258,810	296,520	<b>291,030</b>	12,4	-	-	-	-
Rakúsko	299,360	327,870	<b>328,210</b>	9,6	274,700	308,610	<b>289,980</b>	5,6
Poľsko	224,540	298,720	<b>300,519</b>	33,8	221,119	292,642	<b>298,206</b>	34,9
Portugalsko	333,800	343,000	<b>343,500</b>	2,9	-	306,100	<b>257,900</b>	-
Rumunsko	232,244	-	-	-	231,387	-	<b>240,565</b>	4,0
Slovinsko	285,270	320,180	<b>326,960</b>	14,6	277,790	314,170	<b>316,800</b>	14,0
<b>Slovensko</b>	<b>276,790</b>	<b>275,150</b>	<b>295,410</b>	<b>6,7</b>	<b>225,770</b>	-	<b>329,230</b>	<b>45,8</b>
Fínsko	336,470	330,480	<b>353,210</b>	5,0	-	-	-	-
Švédsko	303,551	347,730	<b>345,778</b>	13,9	296,642	343,805	<b>345,669</b>	16,5
Veľká Británia	309,778	328,721	<b>325,954</b>	5,2	-	-	-	-
<b>EÚ**</b>	<b>303,876</b>	<b>333,184</b>	<b>331,449</b>	<b>9,1</b>	<b>253,699</b>	<b>295,145</b>	<b>293,373</b>	<b>15,6</b>

V týždni do:	Kravy O3			Vývoj (%) 2011/2010	Jalovice R3			Vývoj (%) 2011/2010
	4. 7. 10	26. 6. 11	3. 7. 11		4. 7. 10	26. 6. 11	3. 7. 11	
Belgicko	224,890	256,200	<b>255,340</b>	13,5	277,500	284,500	<b>282,500</b>	1,8
Bulharsko	193,046	208,431	<b>206,350</b>	6,9	221,516	-	-	-
Česko	211,561	235,017	<b>234,106</b>	10,7	230,745	267,491	<b>266,454</b>	15,5
Dánsko	243,971	294,821	<b>292,273</b>	19,8	308,019	350,729	<b>345,231</b>	12,1
Nemecko	243,320	286,620	<b>287,640</b>	18,2	292,150	321,300	<b>324,360</b>	11,0
Estónsko	176,927	186,380	<b>191,850</b>	8,4	-	244,800	<b>258,060</b>	-
Grécko	196,740	201,440	<b>193,300</b>	-1,7	406,780	385,550	<b>409,440</b>	0,7
Španielsko	179,636	197,128	<b>196,881</b>	9,6	310,215	338,977	<b>342,810</b>	10,5
Francúzsko	263,000	284,000	<b>284,000</b>	8,0	323,000	332,000	<b>332,000</b>	2,8
Írsko	246,120	277,420	<b>277,090</b>	12,6	307,030	351,340	<b>348,840</b>	13,6
Taliano	231,950	272,290	<b>271,020</b>	16,8	366,530	388,100	<b>383,500</b>	4,6
Cyprus	-	-	-	*	-	-	-	-
Lotyšsko	154,619	214,636	<b>211,955</b>	37,1	174,923	188,804	<b>202,975</b>	16,0
Litva	180,561	227,902	<b>229,530</b>	27,1	197,585	230,949	<b>231,664</b>	17,2
Luxembursko	261,170	289,790	<b>289,200</b>	10,7	329,570	330,160	<b>329,570</b>	0,0
Maďarsko	194,375	263,750	<b>267,430</b>	37,6	-	269,527	<b>272,265</b>	-
Malta	-	-	-	-	-	-	-	-
Holandsko	230,730	258,470	<b>263,540</b>	14,2	232,650	291,720	<b>295,760</b>	27,1
Rakúsko	221,300	252,360	<b>248,880</b>	12,5	280,080	309,260	<b>310,120</b>	10,7
Poľsko	193,554	246,210	<b>247,450</b>	27,8	211,075	264,311	<b>264,777</b>	25,4
Portugalsko	177,200	174,200	<b>189,700</b>	7,1	-	348,200	<b>350,200</b>	-
Rumunsko	181,406	213,899	<b>218,090</b>	20,2	-	218,773	<b>243,666</b>	-
Slovinsko	164,780	206,620	<b>209,620</b>	27,2	280,880	313,270	<b>315,390</b>	12,3
<b>Slovensko</b>	<b>195,970</b>	-	<b>213,680</b>	<b>9,0</b>	-	-	<b>221,720</b>	-
Fínsko	220,310	226,690	<b>223,590</b>	1,5	313,940	319,560	<b>320,050</b>	1,9
Švédsko	248,702	288,303	<b>290,871</b>	17,0	311,820	348,385	<b>344,579</b>	10,5
Veľká Británia	251,298	275,560	<b>272,901</b>	8,6	324,535	341,269	<b>337,944</b>	4,1
<b>EÚ**</b>	<b>234,696</b>	<b>267,223</b>	<b>267,652</b>	<b>14,0</b>	<b>314,188</b>	<b>339,867</b>	<b>340,173</b>	<b>8,3</b>

*Zdroj údajov: Európska komisia, \*\*vážený priemer*
**Poznámka:** Cena je fco bitúnok. Od 1. 1. 2011 sú k cenám jatočného hovädzieho dobytku za SR pripočítavané paušálne dopravné náklady vo výške 3,72 €/100 kg j. hm.

## Prehľad nákupných cien jatočných zvierat v EÚ

EUR/100 kg jat. hm. vychl.

V týždni do:	Ošípané – trieda E			Vývoj (%) 2011/2010	Odstavčatá*			Vývoj (%) 2011/2010
	4. 7. 10	26. 6. 11	3. 7. 11		4. 7. 10	26. 6. 11	3. 7. 11	
Belgicko	138,100	145,000	<b>144,900</b>	4,9	42,500	40,000	<b>39,000</b>	-8,2
Bulharsko	156,217	168,657	<b>169,363</b>	8,4	-	-	-	-
Česko	157,273	161,376	<b>161,376</b>	2,6	54,560	51,965	<b>51,965</b>	-4,8
Dánsko	142,865	141,445	<b>141,445</b>	-1,0	45,787	41,026	<b>41,026</b>	-10,4
Nemecko	152,130	160,140	<b>160,140</b>	5,3	50,600	45,000	<b>44,900</b>	-11,3
Estónsko	146,559	162,490	<b>161,360</b>	10,1	37,777	41,070	<b>44,380</b>	17,5
Grécko	152,470	165,840	<b>165,840</b>	8,8	-	-	-	-
Španielsko	166,340	165,470	<b>165,580</b>	-0,5	37,120	24,630	<b>25,150</b>	-32,2
Francúzsko	141,000	145,000	<b>145,000</b>	2,8	34,000	30,000	<b>30,000</b>	-11,8
Írsko	141,300	146,880	<b>146,880</b>	3,9	-	-	-	-
Taliano	148,880	168,640	<b>171,980</b>	15,5	61,690	59,210	<b>58,310</b>	-5,5
Cyprus	171,000	181,000	<b>182,000</b>	6,4	-	-	-	-
Lotyšsko	151,051	168,965	<b>170,689</b>	13,0	-	-	-	-
Litva	157,397	157,261	<b>152,424</b>	-3,2	-	-	-	-
Luxembursko	153,600	160,400	<b>159,600</b>	3,9	40,300	36,500	<b>36,500</b>	-9,4
Maďarsko	148,955	158,034	<b>159,206</b>	6,9	42,429	39,371	<b>37,641</b>	-11,3
Malta	182,000	182,000	<b>182,000</b>	0,0	80,000	80,000	<b>80,000</b>	0,0
Holandsko	136,470	145,180	<b>145,150</b>	6,4	32,000	28,500	<b>28,500</b>	-10,9
Rakúsko	145,150	152,630	<b>153,130</b>	5,5	-	-	-	-
Poľsko	142,190	158,836	<b>160,086</b>	12,6	30,375	28,980	<b>29,123</b>	-4,1
Portugalsko	171,000	167,000	<b>167,000</b>	-2,3	46,000	28,000	<b>28,000</b>	-39,1
Rumunsko	155,058	160,694	<b>161,858</b>	4,4	-	-	-	-
Slovinsko	144,040	151,240	<b>151,850</b>	5,4	-	-	-	-
<b>Slovensko</b>	<b>161,240</b>	<b>158,320</b>	<b>159,890</b>	<b>-0,8</b>	<b>60,590</b>	<b>48,000</b>	<b>57,780</b>	<b>-4,6</b>
Fínsko	143,150	147,950	<b>147,770</b>	3,2	50,210	44,940	<b>44,230</b>	-11,9
Švédsko	145,286	142,407	<b>145,872</b>	0,4	60,356	52,296	<b>52,855</b>	-12,4
Veľká Británia	173,830	167,542	<b>167,542</b>	-3,6	65,491	51,604	<b>51,604</b>	-21,2
<b>EÚ**</b>	<b>150,445</b>	<b>156,399</b>	<b>156,764</b>	<b>4,2</b>	<b>42,962</b>	<b>36,896</b>	<b>36,903</b>	<b>-14,1</b>
= % zo zákl.	99,7	103,6	103,9					
Zákl. cena od:		01.07.94	<b>01.07.95</b>					
		156,980	<b>150,939</b>					

V týždni do:	Ľahké jahňatá			Vývoj (%) 2011/2010	Ťažké jahňatá			Vývoj (%) 2011/2010
	4. 7. 10	26. 6. 11	3. 7. 11		4. 7. 10	26. 6. 11	3. 7. 11	
Belgicko	-	-	-	-	423,010	472,880	<b>450,860</b>	6,6
Nemecko	-	-	-	-	425,320	489,600	<b>472,260</b>	11,0
Grécko	498,226	567,674	<b>574,970</b>	15,4	-	-	-	-
Španielsko	571,630	632,330	<b>641,950</b>	12,3	469,660	550,930	<b>561,840</b>	19,6
Francúzsko	-	-	-	-	547,000	604,000	<b>604,000</b>	10,4
Írsko	-	-	-	-	394,520	451,680	<b>451,680</b>	14,5
Taliano	511,740	511,640	<b>511,640</b>	0,0	-	-	-	-
Cyprus	567,000	496,000	<b>493,000</b>	-13,1	-	-	-	-
Maďarsko	474,312	611,327	<b>622,140</b>	31,2	-	-	-	-
Holandsko	-	-	-	-	436,260	530,000	<b>522,470</b>	19,8
Rakúsko	-	-	-	-	488,000	506,000	<b>503,000</b>	3,1
Poľsko	-	-	-	-	312,669	369,155	<b>393,990</b>	26,0
Portugalsko	380,000	403,000	<b>403,000</b>	6,1	-	-	-	-
Rumunsko	-	-	-	-	207,804	247,229	<b>256,677</b>	23,5
Slovinsko	406,850	407,670	<b>407,410</b>	0,1	-	-	-	-
<b>Slovensko</b>	<b>366,630</b>	<b>460,890</b>	<b>460,890</b>	<b>25,7</b>	-	-	-	-
Švédsko	-	-	-	-	427,378	449,683	<b>454,936</b>	6,4
Veľká Británia	-	-	-	-	442,984	485,212	<b>466,195</b>	5,2
<b>EÚ**</b>	<b>535,231</b>	<b>583,640</b>	<b>590,364</b>	<b>10,3</b>	<b>455,553</b>	<b>475,982</b>	<b>468,505</b>	<b>2,8</b>

Zdroj údajov: Európska komisia, \*EUR/ks, \*\*vážený priemer

Poznámka: Cena je fco bitúnok. Od 1. 1. 2011 sú k cenám jatočných ošípaných za SR pripočítavané paušálne dopravné náklady vo výške 2,48 €/100 kg j. hm. a k cenám jahniat 9,87 €/100 kg j. hm.

**Producentenské ceny jatočných zvierat v Srbsku**
*EUR/100 kg j. hm. bez DPH*

Druh zvierat'a	26. t. 2010	24. t. 2011	26. t. 2011	Vývoj 26.11/24.11	Vývoj 26.11/26.10	Prepočet na €/kg
1. Ošípané	11 011,02	13 530,40	11 000,00	-18,7	-0,1	1,08
2. Odstavčatá*	140,14	166,52	149,99	-9,9	7,0	1,47
3. Býky	13 013,02	19 775,21	19 000,00	-3,9	46,0	1,86
4. Kravy	10 010,01	12 489,60	11 000,00	-11,9	9,9	1,07
5. Teľatá	27 027,05	31 224,02	30 000,00	-3,9	11,0	2,94
6. Ovce*	180,18	228,97	220,00	-3,9	22,1	2,16

*Zdroj: AgriMIS Eastern Europe*
*Kurz podľa zdroja za 26. týždeň 2011, 1 EUR = 104,8940 RSD*
*Poznámky: \* - ceny v EUR/kg j. hm., vývoj - v %*
**Nové predpisy v sektore jatočných zvierat a mäsa**

Vykonávacie nariadenie Komisie (EÚ) č. 89034 × MON 88017 (MON-89Ø34-3xMON-88Ø17-3), sú z nej zložené alebo vyrobené (oznámené pod číslom K(2011) 4164).

2011/365/EÚ: Rozhodnutie Komisie zo 17. júna 2011, ktorým sa mení a dopĺňa rozhodnutie 2006/197/ES, pokiaľ ide o obnovenie povolenia na uvádzanie na trh existujúceho krmiva vyrobeného z geneticky modifikovanej kukurice línie 1507 (DAS-Ø15Ø7-1) v súlade s nariadením Európskeho parlamentu a Rady (ES) č. 1829/2003 (oznámené pod číslom K(2011) 4159).

Nariadenie Komisie (EÚ) č. 575/2011 zo 16. júna 2011 o Katalógu kŕmnych surovín.

2011/366/EÚ: Rozhodnutie Komisie zo 17. júna 2011, ktorým sa podľa nariadenia Európskeho parlamentu a Rady (ES) č. 1829/2003 povoľuje umiestniť na trh produkty, ktoré obsahujú geneticky modifikovanú kukuricu MON

Úradný vestník EÚ

**Zahraničný obchod SR so živými ošípanými**

Podľa ŠÚ SR, v prvom štvrtroku 2011 doviezla SR živé ošípané v hodnote 4,8 mil. €, čo bol medziročný pokles o 0,9 mil. €. Ošípané sa na Slovensko doviezli najmä zo štátov EÚ, len v nízkej hodnote sa doviezli ošípané z Chorvátska (53,2 tis. €).

Hodnota vývozu živých ošípaných sa v porovnaní s prvým štvrtrokom 2010 znížila (-0,7 mil. €) a dosiahla hodnotu 9,0 mil. €. Slovensko vyviezlo ošípané len v rámci krajín EÚ. Až 99,3 percenta hodnoty vývozu sa exportovalo do piatich krajín: Maďarska (6,6 mil. €), Rakúska (1,1 mil. €), Poľska (0,5 mil. €), ČR (0,5 mil. €)

a Nemecka (0,3 mil. €). Najviac v porovnaní s rovnakým obdobím minulého roku vzrástol percentuálne vývoz do Dánska z 1,32 tis. € na 54,0 tis. €. Naopak, do Rumunska sa podľa ŠÚ SR živé ošípané za prvý štvrtrok 2011 zo Slovenska nevyviezli, hoci v rovnakom období 2010 sa exportovali ošípané v hodnote 85,6 tis. EUR. Výraznejšie sa medziročne znížila hodnota vývozu do Maďarska (-0,6 mil. €), klesol aj export do Rakúska (-85,0 tis. €). Saldo zahraničného obchodu Slovenskej republiky so živými ošípanými bolo za prvé tri mesiace tohto roku kladné (+4,2 mil. €).

*PPA - ATIS*
**Povinné značenie pôvodu by malo zvýšiť spotrebu mäsa z domácich chovov**

Nová smernica EÚ, ktorá nariaďuje značiť pôvod predávaného čerstvého mäsa, by mohla zvýšiť spotrebu mäsa pochádzajúceho z domácich chovov. Novú smernicu schválil Európsky parlament. Chystané zmeny sa týkajú aj uvádzania podrobných informácií o výživnej hodnote na obaloch potravín. Za pozitívne považuje Agrárna komora ČR, že zákazníci budú môcť priamo v obchodoch zistiť, z akého chovu po-

chádza ponúkané mäso.

Kvôli chorobe BSE je doteraz povinne značený pôvod hovädzieho mäsa a tieto informácie budú musieť byť uvádzané aj pri hydinovom, bravčovom, ovčom a jahňacom mäse. Výrobcom budú mať tri roky na to, aby sa prispôbili väčšine z nich. V prípade informácii o výživovej hodnote budú mať päť rokov.

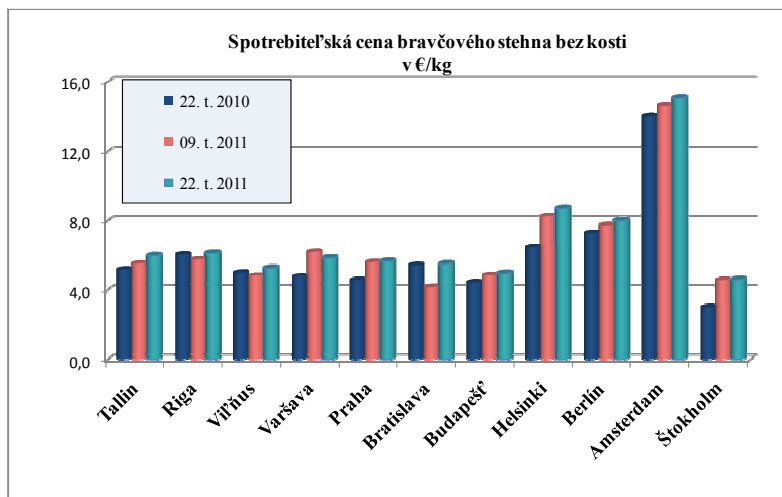
*AgriInfo*



## Spotrebiteľské ceny mäsa v 22. týždni 2011 v hlavných mestách EÚ

V 22. týždni 2011 sa cena **bravčového stehna bez kosti** v jedenástich európskych hlavných mestách pohybovala od 4,56 €/kg v Štokholme

€ v Berlíne. V Bratislave medziročne posilnila cena tohto výrobku o 0,38 €/kg. (z 8,03 €/kg na 8,41 €/kg). Cena hovädzieho stehna bez kosti bola v našom hlavnom meste vyššia ako v Prahe (7,70 €/kg) aj v Budapešti (6,68 €/kg), ale podstatne nižšia ako vo Varšave (20,10 €/kg). V porovnaní s minulým zisťovaním cien (**9. týždeň 2011**) zlacnelo hovädzie stehno chladené v Rige (-1,4 percenta), Prahe (-3,4 %) a v Amsterdame (-3,3 %). Naopak, v Štokholme si zákazníci priplatili až o 2,28 €/kg (+25,2 %) viac. **Medziročne** zlacnelo hovädzie mäso zo stehna len v Talline (-5,2 percenta) a vo Varšave (-0,2 %).



do 15,05 €/kg v Amsterdame. Priemerná cena bravčového mäsa bez kosti v našom hlavnom meste bola 5,49 €/kg, čo bola nižšia cena ako v Prahe (5,64 €/kg) a vo Varšave (5,83 €/kg), ale vyššia ako v Budapešti (4,93 €/kg). V porovnaní s **9. týždňom 2011** cena bravčového stehna bez kosti stúpila vo všetkých sledovaných hlavných mestách od 0,7 % (Praha) do 32,3 % (Bratislava) s výnimkou Varšavy, kde spotrebiteľská cena klesla (-5,8 %). **Medziročne** posilnila priemerná cena bravčového stehna bez kosti vo všetkých sledovaných hlavných mestách bez výnimky od 1,1 % v Bratislave do 52,5 % v Štokholme. Priemerná spotrebiteľská cena **hovädzieho mäsa bez kosti** sa v 22. týždni 2011 pohybovala od 6,50 €/kg v Rige do 34,90

V ostatných metropolách zdraželo od 2,7 % (Riga) do 24,7 % (Helsinki).

**Viedenské parky** sa pohybovali v cene od 2,82 €/kg v Tallinne do 9,49 €/kg v Amsterdame. V Bratislave bola ich cena 4,31 €/kg, čo bolo o 0,12 €/kg viac ako vo Varšave, ale o 0,38 €/kg menej ako v Prahe. V porovnaní s **9. týždňom tohto roka** spotrebiteľská cena Viedenských parkov oslabilila len v Prahe (-13,6 %) a v Helsinkách (-5,5 %). Najviac stúpila cena Viedenských parkov vo Varšave (+8,3 %). V porovnaní s **22. týždňom 2010** oslabilila ich cena vo Varšave (-3,7 %), Štokholme (-5,5 %) a v Helsinkách (-8,6 %). Obyvatelia Rigy a Prahy si medziročne priplatili až o 9,8 % viac.

PPA - ATIS

### Ceny v 22. týždni 2011

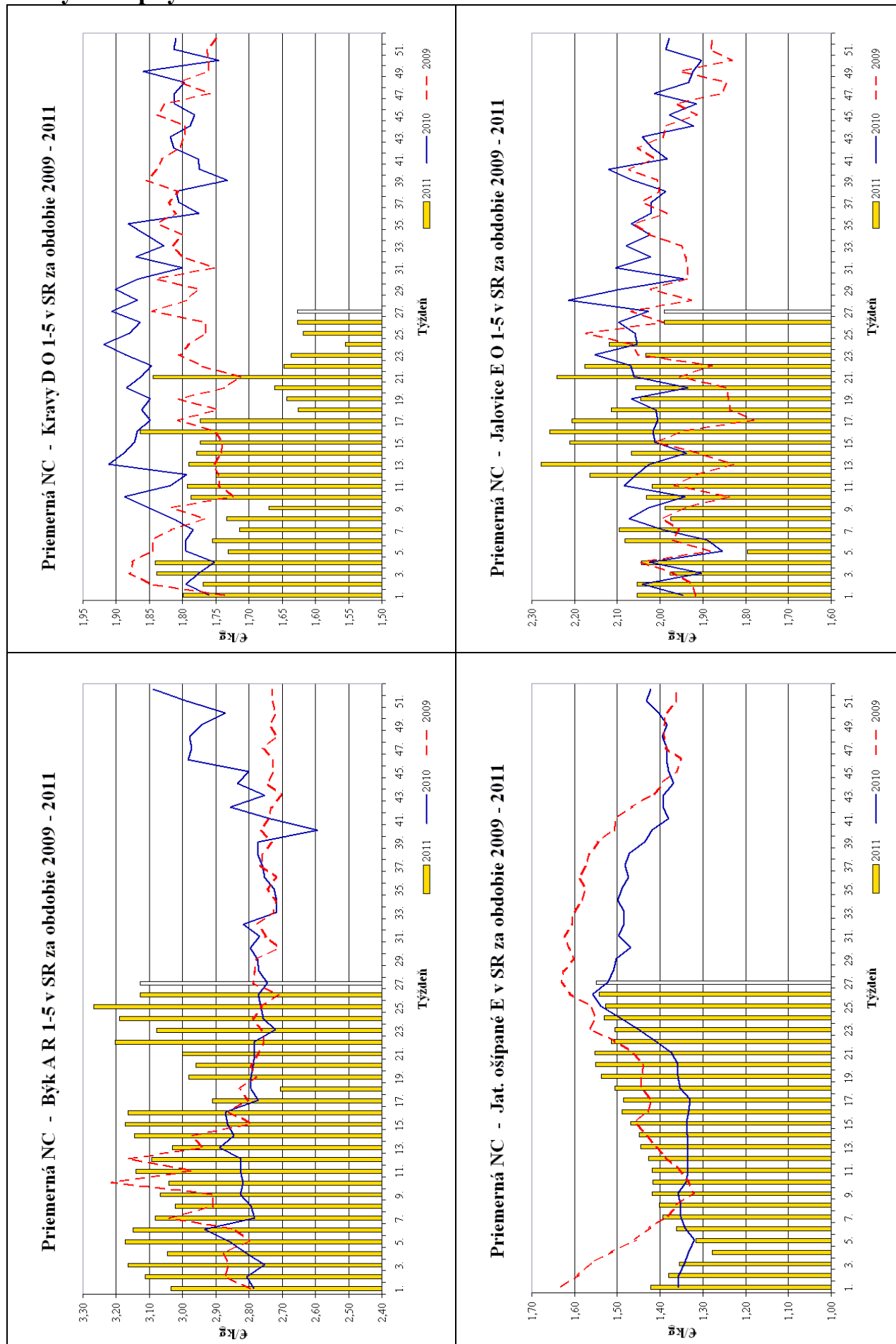
Cena za €/kg

DPH	20 %	22 %	21 %	5 %	5 %	20 %	15 %	17 %	7 %	6 %	12 %		
Produkt	EE	LV	LT	PL	CZ	SK	HU	FI	DE	NL	SE		
Bravčové zo stehna	5,96	6,10	5,25	5,83	5,64	<b>5,49</b>	4,95	8,65	7,99	15,05	4,56		
Hovädzie zo stehna	9,58	6,50	n. a.	20,19	7,44	<b>8,41</b>	6,95	19,85	34,90	18,49	11,31		
Viedenské párky	2,82	4,70	6,17	4,19	4,69	<b>4,31</b>	n. a.	6,87	5,83	9,49	6,85		
	- najnižšia cena											- najvyššia cena	

Legenda: EE – Tallinn, LV – Riga, LT – Vilnius, PL – Varšava, CZ – Praha, SK – Bratislava, HU – Budapešť, FI – Helsinki, DE – Berlín, NL – Amsterdam, SE – Štokholm; n. a. – nebola uvedená cena

<b>Vydavateľ:</b> PPA-ATIS Dobrovičova 12 815 26 Bratislava ISSN 1336-4383	<b>Redakcia:</b> Ing. Jana Gregušová, Tel.: 02/53 417 419 Fax: 02/53 418 151 e-mail: <a href="mailto:atis@apa.sk">atis@apa.sk</a>	©Rozmnožovanie a využívanie informácií je možné len po písomnej dohode s PPA – ATIS. Všetky trhové informácie sú spracované s najväčšou starostlivosťou. Informácie obsiahnuté v tomto materiáli sa zakladajú na informačných zdrojoch, o ktorých sme presvedčení, že sú hodnoverné. Za správnosť a úplnosť uvádzaných informácií sa PPA – ATIS nezaručuje, ako aj nezodpovedá za žiadne škody vzniknuté na základe ich využívania.
--	---	--

## Grafy nákupných cien



Grafy odbytových cien

